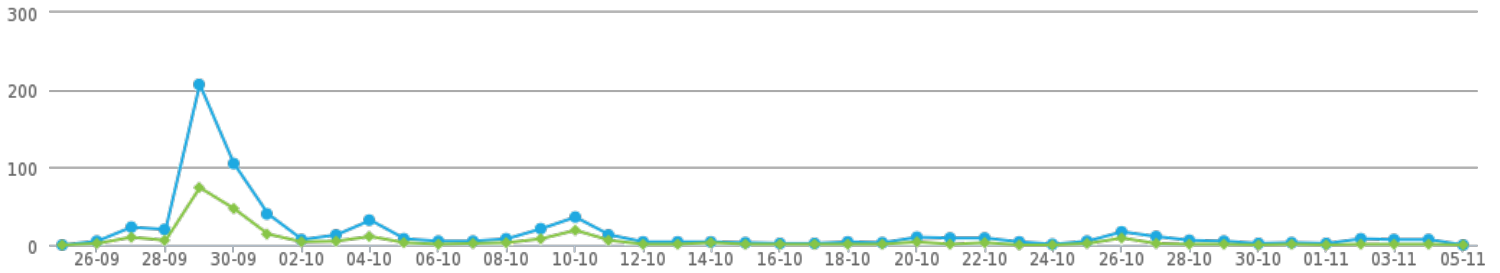


QUEL USAGER DU RER D ETES-VOUS ?



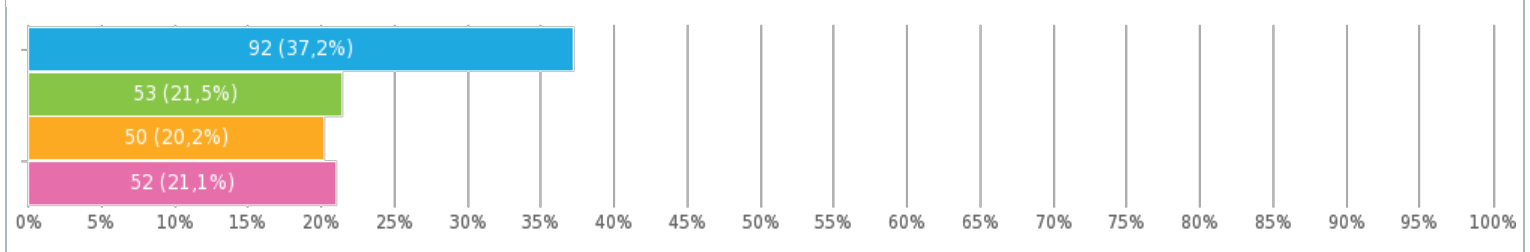


Résultats

1. quel pass navigo avez-vous?

Choix unique, Nombre de répondants **247x**, sans réponse **5x**

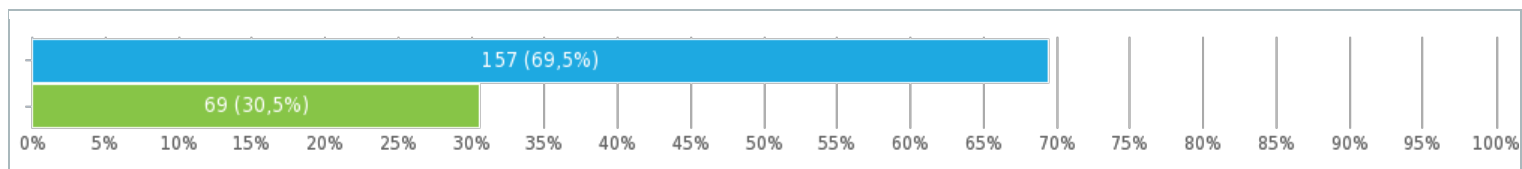
Choix de réponse	Réponses	Ratio
● annuel	92	37,2 %
● mensuel	53	21,5 %
● imagin'R	50	20,2 %
● je prends le RER D ponctuellement avec des tickets	52	21,1 %



2. Quelle branche sacrifiée du RER D utilisez-vous?

Choix unique, Nombre de répondants **226x**, sans réponse **26x**

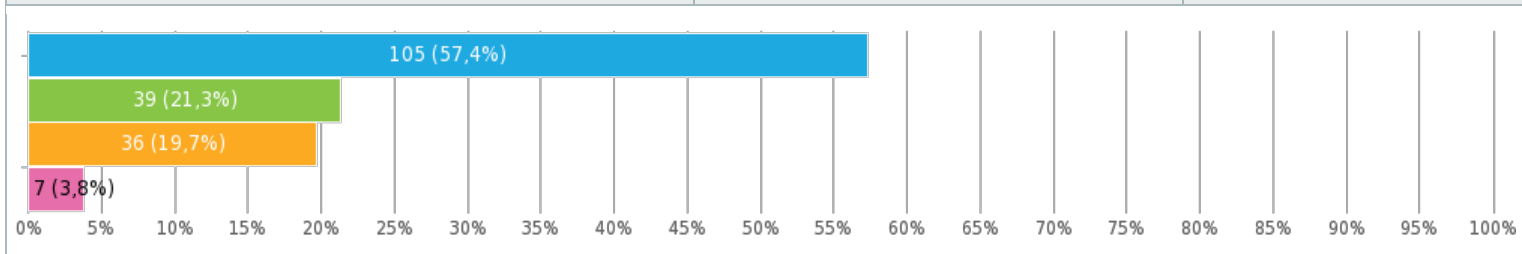
Choix de réponse	Réponses	Ratio
● Val de Seine	157	69,5 %
● Malesherbes	69	30,5 %



4. Dans quelle gare de la branche Val de Seine prenez-vous le RER D?

Choix multiple, Nombre de répondants **183x**, sans réponse **69x**

Choix de réponse	Réponses	Ratio
● Evry Val de Seine	105	57,4 %
● Grand Bourg	39	21,3 %
● Ris Orangis	36	19,7 %
● Autre...	7	3,8 %

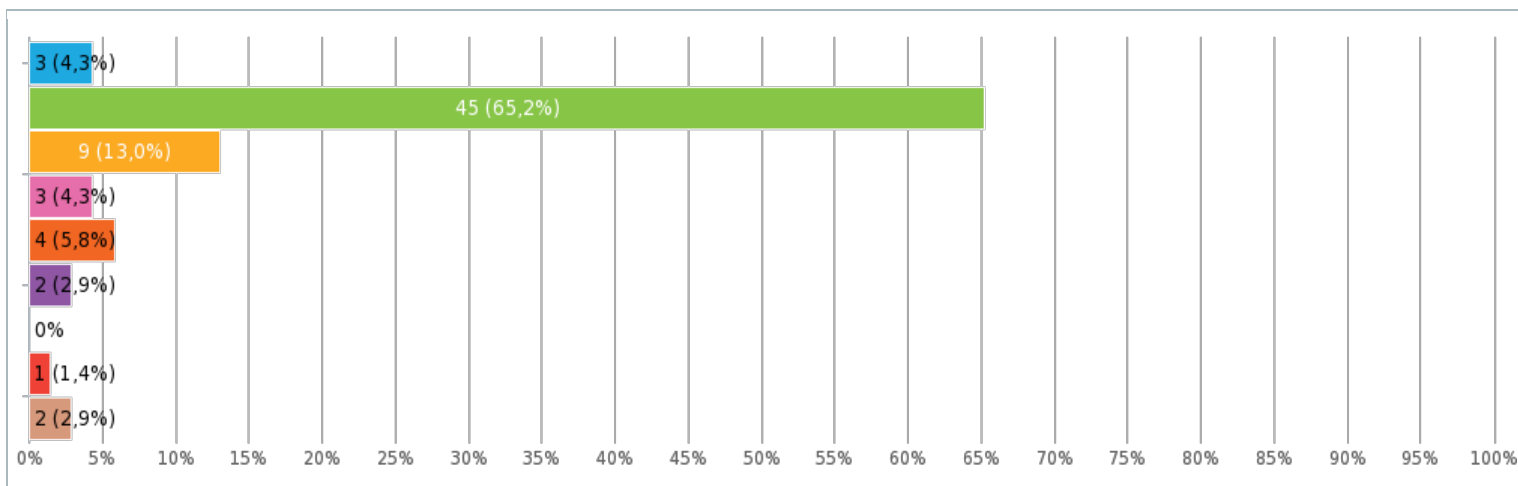


- (2x) Mennecy
- juvisy
- Maisse
- (2x) Evry courcouronnes
- Combs La Ville Quincy

5. Dans quelle gare de la branche Malesherbes prenez-vous le RER D?

Choix unique, Nombre de répondants **69x**, sans réponse **183x**

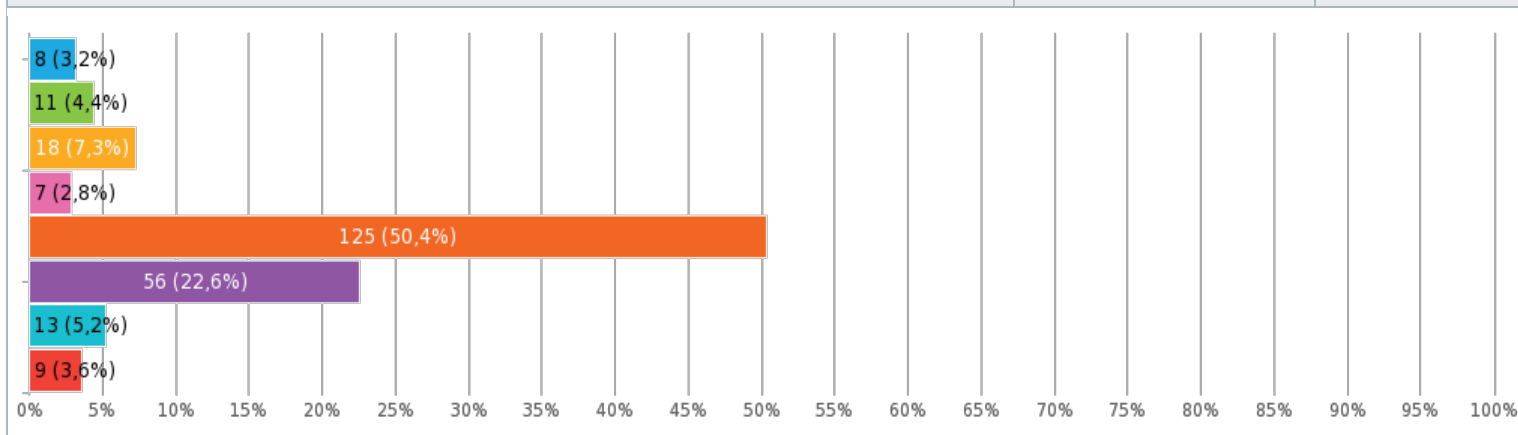
Choix de réponse	Réponses	Ratio
● Moulin-Galant	3	4,3 %
● Mennecy	45	65,2 %
● Ballancourt	9	13,0 %
● La Ferté Alais	3	4,3 %
● Boutigny	4	5,8 %
● Maisse	2	2,9 %
● Buno-Gironville	0	0 %
● Boigneville	1	1,4 %
● Malesherbes	2	2,9 %



6. Quelle est votre destination principale au quotidien?

Choix unique, Nombre de répondants **248x**, sans réponse **4x**

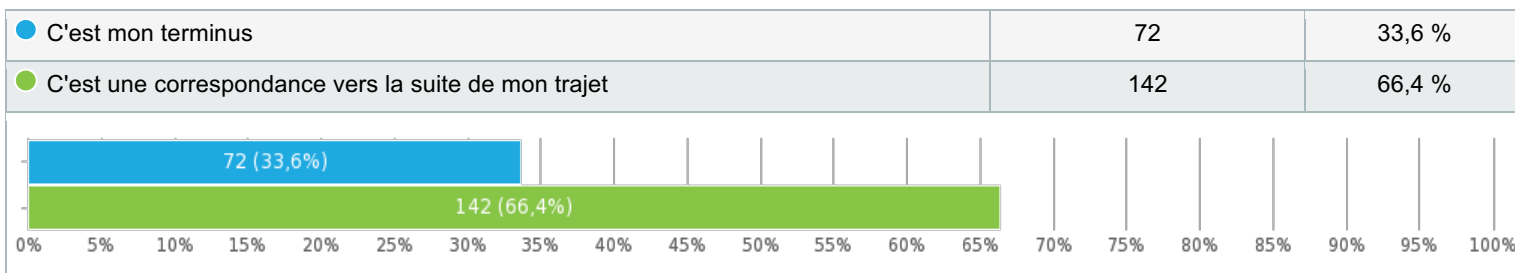
Choix de réponse	Réponses	Ratio
● Corbeil	8	3,2 %
● Evry Courcouronnes ou une autre gare du plateau	11	4,4 %
● Je change à Juvisy	18	7,3 %
● Je m'arrête entre Juvisy et une autre gare avant Paris GDL	7	2,8 %
● Paris Gare de Lyon	125	50,4 %
● Paris Chatelet	56	22,6 %
● Paris Gare du Nord	13	5,2 %
● Sur la ligne D au-delà de Gare du Nord	9	3,6 %



7. Lorsque vous quittez le RER D est-ce votre terminus ou prenez-vous une correspondance?

Choix unique, Nombre de répondants **214x**, sans réponse **38x**

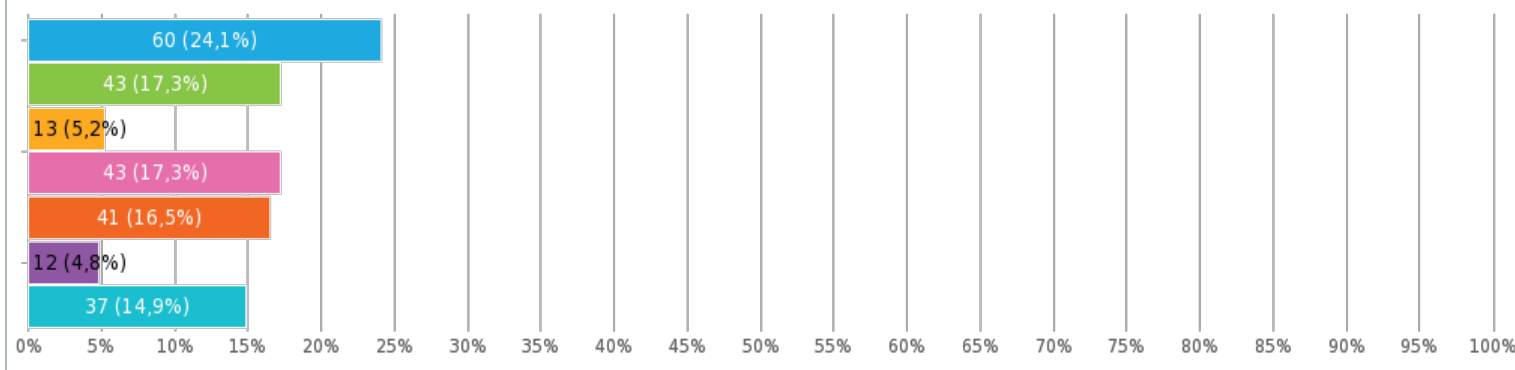
Choix de réponse	Réponses	Ratio
------------------	----------	-------



8. Comment avez-vous entendu parler de nos associations

Choix unique, Nombre de répondants **249x**, sans réponse **3x**

Choix de réponse	Réponses	Ratio
● En assistant à une réunion publique	60	24,1 %
● par un tract distribué en gare	43	17,3 %
● En signant la pétition Adumec	13	5,2 %
● En signant la pétition RER D Val de Seine	43	17,3 %
● Par la page Facebook RER D coupé	41	16,5 %
● Par le Twitter RER D coupé	12	4,8 %
● Autre...	37	14,9 %

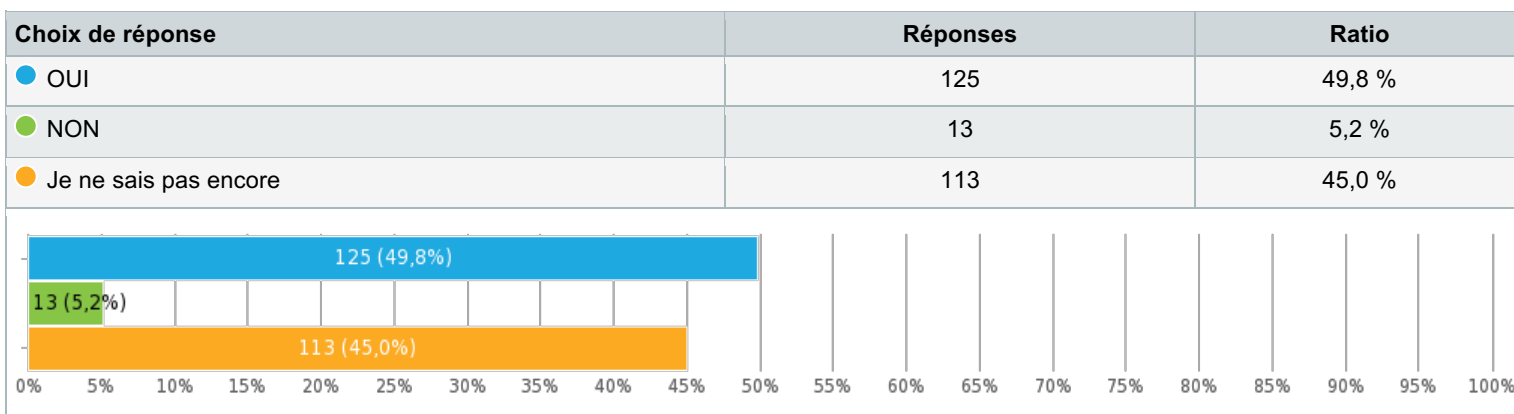


- Patrick
- bouche à oreille
- P
- SADUR
- (3x) Snapchat
- Par partage de l'info de la fermeture de rer d
- Réseaux
- On m'a partagé ce questionnaire
- Un ami
- partage
- Grâce à une personne
- On m'a partagé le questionnaire
- Bulletin municipal

- Facebook de ma commune
- Par mon Association de quartier
- Recherchant sur le net par moi même
- blog ligne D
- Par l'association SADUR
- Comité grand bourg
- Par d'autres usagers et voisins
- Par le conseil de quartier de ma commune
- blog de Jean Feret
- Par le biais de notre comité de quartier
- (2x) Ami
- Page facebook mennecey tout simplement
- jean feret
- (2x) Bouche à oreille
- Blog
- usager
- Facebook
- par association Evry Village
- Info copropriété + tract
- Sadur

9. Êtes-vous volontaire pour participer à une manifestation contre le SA 2019

Choix unique, Nombre de répondants **251x**, sans réponse **1x**



10. Votre contribution participative est la bienvenue, racontez-nous quelle action serait la plus pertinente pour lutter ensemble

Réponses textuelles, Nombre de répondants **252x**, sans réponse **0x**

- Bon courage!
- (138x) null
- Remplir le rer aux heures creuses
- (3x) Manifestation
- Faire une manifestation
- Une manifestation à Val de seine ! Pour pouvoir garder notre gare

- Rassemblement
- faire connaître notre mécontentement au plus grand nombre en bloquant le train allant vers le plateau au départ de Juvisy, ou à Grigny en direction de Paris, ou Montgeron.
- Tenter une action (manifestation) avant l'arrivée du SA 2019. Convocation des médias et peut-être envisager une action forte, blocage des trains venant du plateau pour que les usagers et les communes soient solidaires des usagers de la vallée.
- Il faudrait mobiliser pour s'assurer d'un nombre de participants élevé à une manifestation qui consisterait à prendre un train de la vallée et de tirer le signal d'alarme avant Juvisy.
- actions de nature à déplacer les médias nationaux
- Des actions médiatisées dans les gares et/ou auprès des décideurs (siège social Ile de France, Transilien,...). Des mails à tous les décideurs tous les jours
- Un sitting à Corbeil. Symbole de la coupure de la part d'IDF mobilités mais aussi parce que les personnels de la SNCF y ont mis les usagers en danger pendant la grève du printemps
- je sais pas
- Se manifester à la Gare de Lyon
- Mettre un budget en place (cagnotte)
- Ne fermez pas cette partie de la ligne
- Je ne sais pas trop
- Je pense qu'il faudra montrer que c'est une gare essentielle pour des trajets les plus arrangeants en ce qui concerne les travailleurs et surtout les étudiants non véhiculés
- C'est inadmissible !!!!!
- J'aimerais que le train d'Evry Val de Seine passe à Evry Courcouronnes
- Bloquer les voies à Evry Courcouronnes
- (2x) Bloquer les voies
- 1 manifestation
- Bloquer les voies à Evry Courcouronnes
- Brûlez des trains si nécessaire parce que la on ne vit plus, certes ce n'est pas très Charlie mais la ça va trop loin, on risque nos études et nos emplois. Stop, finissons avec ces problèmes de RER qui bousillent ma vie.
- Manifestation, recours collectif
- Faire des manifestations devant les locaux SNCF ou Ile de France, et les recommencer plusieurs fois pour avoir un impact. Faire des actions simultanées dans les gares de la Vallée, plusieurs soirs de suite par exemple (empêcher la fermeture de la gare le soir, bloquer l'accès au personnel SNCF,...)
- Blocage des rails
- expliquer pour qui ne pas voter aux prochaines élections
- Continuer l'activité sur les réseaux sociaux. Coller des affiches RER D coupé sur les vitres des trains
- Au stade où nous en sommes j'estime qu'une manifestation de "masse" devrait être organisée de façon à alerter les médias nationaux
- Virer Stéphane Beaudet
- virer le directeur du RER D
- (2x) Bloquer les trains à Juvisy
- Bloquer tous les RER sur toutes les lignes
- Action en justice dont avait parlé Mr Raffalli mais pas de nouvelle...
- Une manifestation est bien sûr utile mais pourquoi pas le boycott total des paiements?
- Je ne sais pas encore
- Manifester
- Trouver un artiste chanteur de préférence, un humoriste et proposer qu'il écrive une chanson sur le RER D et nos politiques.
- Distribution de tracts dans les boîtes aux lettres et affichage sur les portes des gares
- Avec le futur tram-train T12, il sera obligatoire de faire un changement à Corbeil, on voit le manque d'anticipation
- Recours devant les tribunaux, manifestation devant la Mairie de S. BEAUDET, devant celle F. DUROVRAY. Courrier aux différents députés de l'Essonne qui sont bien silencieux notamment vis à vis du STIFF et d'Elisabeth BORNE (solidarité de la majorité ??). Édition dans Le Parisien du nom des élus qui ont validés le SA 2019 et le nom des décideurs (ÉTAT, IDF MOB, DÉPUTÉS, CD 91...et MAIRES !)
- Blocage mes pas des usagers de trains (N7, A6, Sites SNCF, Sites "politiques")
- Virer François Durovray
- Bloquer les trains à Juvisy ou à la Gare de Lyon
- Table ronde avec la SNCF et les élus de la région
- Merci pour votre action. Nous allons vivre l'enfer. Nous envisageons de quitter Mennecy....

- ?????
- Ecrire à Valérie Pécresse
- Proposer une liste anti Beaudet pour les elections régionales et le faire savoir, Beaudet est juge et partie
- Faire peur à Pécresse en annonçant une liste dissidente face à Beaudet
- Inviter/obliger des politiques (Hulot, Pécresse, Cohn-Bendit, Rachida Dati, voire Macron lui même) à prendre notre RER pour en comprendre le problème
- Blocage des rails avant le 9/12 avec journalistes. Participation à un conseil départemental. Arrêt du RER en gare pour éviter son retour.
- Bloquer des gares.
- x
- Ne plus payer le pass
- L allongement du temps de trajet sur une ligne via des correspondances qui ne fonctionneront certainement pas comme annoncé est une rupture d'égalité.
- A mon avis C'était en 2016, au lancement du projet que surtout les élus devaient agir concrètement. aujourd'hui le projet est validé, signé, mis en place, ce sera difficile d'annuler 2 années de travail des différents acteurs. mais les usagers peuvent toujours manifester pour exprimer notre désaccord, mais je ne crois pas que l'action est pertinente.
- Se montrer NOMBREUX à Juvisy ou mieux à Gare de LYON (parvis, ...)
- 1 journée symbolique sans valider le naviguo
- manifestations
- Bloquer les trains
- je ne sais pas encore
- Arrêter le trafic du rer D a gare de Lyon en stationnant sur les voies...
- Ne plus payer nos pass navigo
- (2x) Arrêter de payer son pass puisqu'on ne peut pas arrêter de le présenter aux contrôleurs il n'y en a pas !
- Se mobiliser sur les voix couper les trains
- Mobilisation
- Caillassage massif. Une grève doit être médiatisée.
- J'ai déjà 1h10 de trajet ce qui est assez long. Ce qui aide au quotidien c'est d'avoir une seule correspondance (Gare de Lyon). Devoir descendre à Juvisy augmentera mon temps de trajet déjà long. Sans compter l'inconfort d'une correspondance : la correspondance augmente le risque de retard, attente dans le froid en hiver, pas de place assise, temps d'attente supplémentaire, etc...
- Bruler la préfecture
- j'ai pris cette ligne pendant plus du 20 ans pour aller travailler et maintenant à la retraite elle m'est indispensable pour aller sur Paris et je pense aux travailleurs pour qui elle est indispensable même si elle a des problèmes techniques régulièrement
- Pétition
- Pétition, courriers
- Informer les acheteurs potentiels des programmes immobiliers
- Convocation des médias le 9 décembre à Juvisy pour témoigner du transbordement inutile, chronophage et dangereux de plusieurs centaines de personnes à chaque train dans une gare déjà saturée. Demande de témoignage des usagers quotidiens. Il faudrait faire un reportage en suivant des usagers de Mennecey, Ballancourt, La Ferté-Alais et Malesherbes avant le 9 décembre et à partir du 9 décembre. Et insister sur le mépris des politiques décideurs de haut niveau envers les citoyens et les élus locaux qu
- En plus des travailleurs, il faudrait s'adresser aux bureaux d'étudiants des universités d'Evry et Paris et aux lycéens (résidant sur la ligne Malesherbes) devant se rendre à un lycée à Evry + aux établissements scolaires qui subissent le préjudice de RETARD/ABSENCE en cours ou lors des examens. Les jeunes représentent une part importante des utilisateurs des transports en particulier quand ils n'ont pas leur permis de conduire
- les jeunes et les femmes sont les plus pénalisé-e-s par ces mesures (et peut être les plus nombreux-ses dans les trains aux heures de pointe), et sont moins présent-e-s aux réunions publiques, car occupé-e-s ailleurs. Peut-être faudrait il les solliciter sur les quais aux heures de pointes. Alerter ensuite le Défenseur des Droits sur les discriminations que représentent les mesures SA-2019 pour les jeunes et les femmes
- Séquestrer le président du Stif ou voir de la sncf...
- Bloquer les départs de tgv gare de Lyon
- Revolution
- Une action publique visant les grandes lignes nationales en départ de la gare de Lyon
- Envoyer des mails aux décideurs pour saturer leur BAL électronique
- Bloquer le trafic de RER a Grigny, blocage de la voie du haut
- Mettre en place une couverture médiatique

- inonder de courriels IDF mobilité
- On nous dit que ces changements vont améliorer nos conditions de transport. J'invite v. Péresse S. Baudet et autres décideurs ne prenant jamais le train pendant un mois tous les jours avant et après SA2019 et constater les améliorations
- Suite à la réunion du 10/10 à Ris Orangis OBJECTIF : Le maintien de ROVO toutes les quinze minutes et la même fréquence pour les ..VA (LOVA, SOVA, UOVA ..) Il semble que la démarche responsable et diplomatique n'ait obtenu que le mépris des interlocuteurs et même l'indication qu'ils ne respecteraient pas la loi. En termes de négociation, nous n'avons rien à échanger qui puisse intéresser la SNCF ou autre intervenant. Notre seul levier possible est donc la capacité de nuisance.
- Axe réseaux soci
- manifestations collectives a
- Manifestations sur les voies plusieurs fois par semaine. communiquer plus sur les actions le matin sur les quais. Distributions de tracts comme celui de l'association des usages "D-Très insuffisant" pour qu'un maximum de personnes puissent y adhérer.
- L'essentiel me semble déjà prévu, la suite aux élections...
- a
- descendre sur les voies
- Malheureusement rien ne les fera changer la décision est déjà prise
- manif
- Manifestion télévisée du non pour la correspondance rerd
- Interrompre la circulation de la ligne du plateau pour qu'ils nous comprennent. Mobilisons plus d'élus ..comme à Draveil.
- Désolée je ne sais pas..
- Forcer les dirigeants de la ligne D à l'emprunter très régulièrement en heures de pointes
- Je crains pour ma vie de famille.deja je mets plus de 3h par jour dans le rer D et le rer A plus ma voiture alors avec ce changement ,ça va être la catha...cela va ns rallonger notre temps de parcours...J aurai aime avoir des directs corbeil juvisy....mais ils y a des penseurs qui ne doivent pas prendre le RER...merci
- Bloquer à Évry Courcouronnes
- Il faudrait bloquer tout les trains à juvisy en y faisant grève mais que tout ou une grande majorité bloque la sncf pour leur faire perdre de l'argent comme eux vont nous faire perdre du temps avec leurs projets.
- Presse twitter
- Aller parler au politiciens.
- Que les communes et maire qui sont contre l affiche au niveau de leur gare qd ils en ont une ou sur le fronton de leur mairie a l aide d une toile sur laquelle est inscrite leur refus du Sa2019.
- faire peur à Beaudet, lancer des listes anti-beaudet aux prochaines elections
- Faire un siège au Conseil Régional, IDFM. Les personnes au pouvoir et les décideurs ne prennent pas le train, pour avoir valider ce non-service : demander un reportage à une grande chaîne télé de venir faire un reportage qui met en avant le fait qu'on ne sert pas les citoyens en faisant une offre qui ne répond pas aux besoins (=La France a besoin d'appre la notion de SERVICE)
- contacter les médias ou organiser une nouvelle réunion avec Péresse

11. Merci de laisser votre contact