

MENNECY INFO



1



2



3



4



5

Ca bouge
à Mennecey!

27

COMMERCES

- Agence Immobilière
 - Assurances crédits
 - Banque Société Générale
 - Boucherie - Volaille - Triperie
 - Boulangerie - Pâtisserie
 - Charcuterie - Traiteur
 - Coiffure mixte
 - Cours des Halles
 - Décoration d'intérieur
 - Disques - Vidéo-Club
 - Fleurs - Deuil
 - Fromages et vins
 - Harnois espace
 - Librairie - Papeterie
- Mercerie - Laine - Layette
 - Parfumerie - Esthétique
 - Pharmacie
 - Pressing
 - Prêt-à-porter
 - Quincaillerie - Jardinierie
 - Superette "Felix Potin"
 - Tabac - Journaux
 - Toilettage - Vente de chiots

PROCHAINEMENT

Centre Médical de Spécialistes

*Brasserie - Restaurant
(ouverture en Automne 1987)*



CENTRE COMMERCIAL DE LA VERVILLE

SOMMAIRE

- 4 LE SAVIEZ-VOUS ?
- 5 VIE DES ECOLES
- 7 EN BREF
- 9 L'ALBUM DE L'ACTUALITE
- 10 DERNIERE MINUTE
- 11 MENNECY IL Y A QUATRE CENTS ANS
- 15 LA PAROLE AUX CITOYENS
- 17 LES SPORTS
- 18 ECHOS DES ASSOCIATIONS
- 19
- 20 PRATIQUE



MENNECY-INFO

Périodique d'Informations Locales :
65, Boulevard Charles de Gaulle
91540 MENNECY - Tél. 64.57.00.59
Prix 4 F. - Abonnement 1 an : 15 F.
Tirage : 4 100 exemplaires.

DIRECTEUR DE LA PUBLICATION :
Jean-Jacques ROBERT

DIRECTEUR DE LA REDACTION :
Richard BACA

REDACTION :

Mmes ARTIERI, LARZILLIERE,
POITVIN et GISSELBRECHT.

PUBLICITE :

Mmes ARTIERI et LARZILLIERE.

REALISATION :

Maquette, mise en page : Frédéric BACA
Secrétariat : MENNECY-INFO

Edité par : G.I.R.M.

IMPRIMERIE : COPYPRINT MENNECY
ISSN 02416395.
DÉPÔT LÉGAL 3^e Trimestre 1986.

EDITORIAL

GRAND CONCOURS DE DESSIN

réservé aux écoles maternelles de Mennecey

Pour la parution de son 30^{ème} numéro, MENNECY-INFO organise un concours de dessin pour les Ecoles Maternelles de MENNECY sur le thème des fêtes de Noël.

Les meilleurs dessins seront publiés dans le prochain MENNECY-INFO.

Peuvent participer toutes les classes Maternelles de MENNECY.

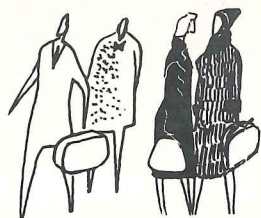
Les enseignants intéressés peuvent inscrire leur classe en téléphonant au 64.57.00.59 poste 134, où tous les renseignements leur seront fournis.

Nombreux lots à gagner : (super gadgets, jeux, peluches, poupées, etc...)

La Rédaction.

LÉGENDES PHOTOS COUVERTURE

- 19 JUIN 1986 : Au cours de la séance du conseil municipal Monsieur Jean-Jacques ROBERT remet la médaille de la ville à Monsieur BOULANGER, directeur de l'école primaire de la Jeannotte pour son départ à la retraite.
- 14 JUIN 1986 : Fête de la Gymnastique au gymnase du Parc de Villeroy.
- Madame CAPIN, notre centenaire toujours "bon pied bon œil" à la résidence Haute Feuille de SAINT-VRAIN où nous lui avons rendu visite.
- 15 JUIN 1986 : Remise de récompenses aux sportifs devant l'ORANGERIE.
- 15 JUIN 1986 : Au cours de la Fête du Parc (journée des Associations) intronisation par les Dignitaires de la commanderie des grands vins de TOURAINE-AMBOISE, de quelques Menneçois, parmi lesquels le Maire, Monsieur Jean-Jacques ROBERT.



VOYAGE DE 70 PERSONNES DU CLUB DU 3^e ÂGE

Nous ne connûmes pas le train « TALGO » qui devait nous transporter à BARCELONE et nous ramener à PARIS, la S.N.C.F. étant en grève à l'aller comme à notre retour.

Le programme se déroula comme prévu.

L'Hôtel NORMANDIE à MIAMI-PLAYA (situé sur la COSTA DORADO) était dirigé par Guillaume et Michel, jeune couple dynamique, accueillant, sympathique, toujours prêt à nous satisfaire pour agrémenter notre séjour.

Bon gîte, bonne table, surtout grande gentillesse et le service effectué par une équipe de jeunes filles expertes et fort agréables.

L'animation était assurée par Benjamin. Ce jeune homme capable sut nous distraire avec intelligence et ne jamais tomber dans la vulgarité. Les commentaires des visites étaient excellents et pleins d'enthousiasme. Il nous offrit un soir, un spectacle en profitant au maximum de sa ressemblance avec Jacques BREL. Ce fut une occasion de réentendre de belles chansons. Nous eûmes également la joie d'avoir un spectacle de danses « Flamenco » — très belle soirée — et d'un « one man show » assez inattendu car il s'agissait d'un « travesti » imitateur de nombreuses chanteuses.

Nous découvrièmes la CATALOGNE à travers TAR-RAGONE et BARCELONE, nous visitâmes la ville fortifiée de MORELLA, perchée à 1 200 m d'altitude riche en souvenirs du Cid Campeador (Don Rodrigue), possédant une riche église baroque. Cette ville offre aux touristes un échantillonnage varié de Travaux d'artisans, en particulier de superbes tricots.

Poursuivant les visites, nous découvrièmes le Monastère CISTERCIEN de SANTA-CRUZ et de MONT-SERRAT, avec ses « Petits Chanteurs » qui ravirent nos oreilles. Les pêcheurs de Cambrils ou Pénicola qui vendent leurs poissons au marché à la criée. Les Grandes plages comme SALOU...

Nous finissons le séjour par un méchoui organisé dans une clairière de montagne où Michel nous régala avec ses brochettes et ses moutons rôtis sur la braise.

Nous devons remercier Madame CHABROU pour avoir su efficacement régler le grave problème des transports ; et nous gardons la conclusion de notre récit pour Françoise qui fut pour nous une amie sur qui l'on pouvait compter à chaque instant.

LE SERVICE SOCIAL DE LA DIRECTION SOCIALE DEPARTEMENTALE

Nous vous rappelons que **trois Assistantes Sociales** de Service sont à votre disposition pour répondre à un certain nombre de vos demandes et de vos besoins :

- Renseignements divers d'ordre social, juridique, financier, éducatif.
- Constitution de dossiers de tous ordres (dossiers de retraites, déclarations d'impôts, etc...)
- Soutien dans des moments difficiles : maladie, décès, divorce, etc...
- Aide pour :
 - les problèmes particuliers : maison de santé, maison de retraite, etc...
 - les problèmes de logement
 - les problèmes liés à l'absence d'emploi, etc...

De plus, une **une Infirmière-Puéricultrice** est également à votre disposition. Lors de la naissance d'un enfant, elle peut se rendre à domicile à votre demande.

Que pouvez-vous attendre de cette visite ?

- Soins : toilette, soins d'ombilic, bain, change, habillage, position d'allaitement, conseils pratiques d'alimentation selon la diététique conseillée par le médecin qui suit votre enfant.
- Meilleure connaissance de l'enfant : repas, rythme de vie (sommeil, pleurs, sortie), aménagement du coin réservé à l'enfant, éveil de l'enfant (jeux, jouets), activités de l'enfant, relations entre frères et sœurs.
- Information sur : les vaccinations, les visites..., la prévention des accidents, les équipements existants, le choix du mode de garde, la contraception.

Adresse du Service Social :
7C, Résidence Bel-Air
Tél. : 64.57.29.60

Ouverture du Lundi au Vendredi inclus :
8 h 30 à 12 h 30
13 h 30 à 17 h 30

Permanence des Assistantes Sociales
Lundi de 9 h à 11 h 30 :
Madame LEFEBVRE
Mardi de 9 h à 11 h 30 :
Madame ROBATCHE-CLAIVE
Mercredi de 9 h à 11 h 30 :
Madame THIERRY

Permanence de la Puéricultrice :
Tous les matins de 8 h 30 à 9 h 30



A.P.E.I

L'A.P.E.I. du Val d'Essonne est une Association de Parents et Amis d'Enfants Inadaptés (jeunes ou adultes) qui a pour but, avec le soutien du Mouvement national U.N.A.P.E.I., de venir en aide par ses conseils, son appui et ses structures, à tous les handicapés mentaux du secteur.

Elle est soumise à la loi de 1901, et affiliée à l'U.N.A.P.E.I., reconnue d'utilité publique, qu'elle représente sur le secteur géographique qui lui est confié : les cantons de Saint-Germain-lès-Corbeil, Corbeil-Essonnes, Mennechy, La Ferté-Alais et Milly-la-Forêt.

A MENNECHY, tous les lundis, de 9 h à 11 h, un responsable de cette A.P.E.I. assure une PERMANENCE au Centre Médico-Social de la Jeannotte, avenue du Buisson Houdard. N'hésitez pas à venir...

L'A.P.E.I. du Val-d'Essonne, avec l'ensemble du mouvement U.N.A.P.E.I., lance une Campagne de Noël (vente de cartes et objets variés, sur catalogues). Elle propose aux Mennechois de participer à cette Campagne. Les informations et renseignements complémentaires pourront vous être donnés à la Permanence du lundi, ou sur demande (Boîte Postale n° 17 - 91541 - MENNECHY - cédex, ou téléphone 64.96.12.58).

L'association a décidé de créer un Centre d'Aide par le Travail à vocation horticole qui sera édifié sur la Commune de Chevannes. Le terrain vient d'être acquis par l'A.P.E.I.. Le bénéfice de cette Campagne permettra de poursuivre les démarches nécessaires, et de faire face aux premières dépenses qui doivent être prises en charge par l'association, l'aide financière de l'Etat intervenant ensuite.

Aussi, nous remercions, au nom des nombreux adultes handicapés mentaux du secteur qui attendent une place dans un tel centre, toutes les personnes qui voudront bien participer, et faire participer, famille, amis, voisins, à cette Campagne.

Actuellement, en Essonne, 760 places en Centre d'Aide par le Travail, C.A.T., sont à créer...

Le C.A.T. de Chevannes accueillera environ 35 adultes handicapés.

LA CARTE JEUNE

La "Carte Jeune" est disponible dans 6000 points de vente sur le Territoire National.

Il suffit d'une pièce d'identité et d'une photo. COUT : 50 Francs.

Pour tous renseignements complémentaires contactez le point de vente le plus proche de chez vous.

Maison des Loisirs
65, boulevard Charles de Gaulle
91540-MENNECHY
Tél. : 64.57.00.59

LE RÔLE DE LA COMMISSION SCOLAIRE

- Un Maire Adjoint : Madame BLIN
- Une secrétaire : Madame ZANON - tél. 64.57.00.59 - poste 136.

Adresse : ORANGERIE Parc de VILLEROY 2^e étage.

Horaire : Tous les jours de la semaine. Sauf mercredi après-midi, samedi et dimanche.

- La Commission se compose, en plus du Maire-Adjoint de six autres membres.

- Son rôle est d'établir le dialogue entre le Conseil Municipal et les parents d'élèves, les enseignants, les Associations de Parents d'élèves, ensuite :

- d'assurer le bon fonctionnement d'une rentrée scolaire,
- d'assister aux Conseils d'école afin de savoir les problèmes existants à l'élaboration d'un projet, pour faciliter la construction d'un dossier, aussi bien au point de vue technique que financier, exemple : « musique à l'école ».
- Gestion du budget Municipal, répartition de celui-ci par enfant, classe, école.

1985-1986, la somme attribuée aux enfants était de :
Maternelle : 221, 49 F x 543
Primaire : 213, 89 F x 978

- Une certaine somme « Investissement » en fonction des besoins en cours d'année.

- Décisions pour créer, et apporter l'aide nécessaire aux :
- classe de neige,
- classe de nature,

et toutes autres sorties dans le cadre scolaire, suivant un planning défini et précis remis par les enseignants, en début d'année scolaire.

d) Gestion du personnel - congés, horaires.

Femmes de service - Primaire	13
- Maternelle	18

1521 Enfants fréquentaient les écoles maternelles et primaires de MENNECHY en 1985-86, le coût moyen de la scolarisation par élève a été de 3 013,84 F pendant la dite période.

Gestion de la Cantine Municipale

- Une directrice.

- Personnel en école : Verville 8

- Personnel en Cantine Municipale : 23 réparties dans les 8 autres écoles.

- Surveillances cantine réglées par la Municipalité. 13 employées municipales, plus des instituteurs volontaires assurent la surveillance des repas.

e) Tout ce qui concerne les logements de fonction, pour les enseignants.

f) Garderie Municipale assurée aux Myrtilles de 7 h à 8 h 20 et de 16 h 30 à 19 h. Ouverte à tous.

g) **NOUVEAUTÉ** : Une personne est rattachée au Service scolaire pour effectuer les petits travaux d'entretien dans toutes les écoles primaires et maternelles.

h) **MUSIQUE**

Ecole de musique agréée d'Etat.

- Un directeur et 17 professeurs.

- Onze disciplines différentes : renseignements au 64.57.00.59 - poste Ecole de Musique, tous les jours.

CES :

Certains problèmes sont pris en charge par la Commission Scolaire, mais d'autres par le Département.

Comme vous pouvez le constater, la Commission Scolaire est une moyenne entreprise - qui se gère elle-même - mais qui doit faire tout un travail administratif important.

C'est pour cela que parfois un délai assez long est nécessaire entre la décision et la réalisation d'un projet. Mais, tout est possible si tout le monde y met du sien.

Cette année, la rentrée s'est déroulée normalement et les enfants avaient tous l'air ravis de reprendre l'école.

Nous souhaitons à tous que cela se passe parfaitement.

ASSOCIATION DES PARENTS D'ÉLÈVES

LA P.E.E.P.

Une nouvelle année scolaire commence. L'avenir de nos enfants dépendra largement du temps passé à l'École.

Vous êtes responsable d'eux et décidé à les suivre tout au long de leur scolarité en Maternelle, Primaire ou au Collège.

En tant que parents responsables affiliés à la **P.E.E.P.**, nous visons les mêmes objectifs et agissons en toute indépendance, dans le seul intérêt des enfants.

Dans ce seul but, et afin de participer plus intimement et efficacement à la vie des écoles et du Collège, il est nécessaire que vous élisiez les représentants de la **P.E.E.P.** au sein du Conseil d'Administration du Collège et des Conseils d'École dans les Primaires et Maternelles.

Depuis de nombreuses années, **notre fédération est la plus largement représentée dans toutes les institutions**

- régissant la vie des Ecoles Primaires et Maternelles (Conseils d'École)
- régissant la vie du Collège :

Conseil d'Administration : 4 sièges sur 7
Commission permanente : 2 sièges sur 3
Conseils de classe et diverses commissions - à la Mairie
- aux Commissions d'Appel (fin de 5ème et de 3ème).

En conséquence, le jeudi 16 octobre 1986, soutenez l'action que nous menons et venez voter au Collège pour élire vos représentants au Conseil d'Administration. En cas d'impossibilité ce jour-là, déposez votre vote au secrétariat du CES ou votez par correspondance.

ELECTION DES REPRESENTANTS DES PARENTS AU CONSEIL D'ADMINISTRATION DU PARC DE VILLEROY LE JEUDI 16 OCTOBRE 1986

Pratiquer la Démocratie, c'est la défendre, c'est VOUS défendre.

Vous en avez une fois de plus la possibilité dans le cadre de l'Education Nationale qui s'occupe de l'avenir de vos enfants.

OCCUPEZ-VOUS de L'AVENIR DE VOS ENFANTS en PARTICIPANT à l'ELECTION des 7 Représentants PARENTS D'ELEVES au sein du CONSEIL D'ADMINISTRATION du COLLEGE VILLEROY à MENNECHY.

Nous vous rappelons que le Conseil d'Administration d'un Collège détermine sa vie aussi bien PEDAGOGIQUE (horaires, discipline, manuels scolaires, répartition des horaires attribués par le Rectorat, objectifs à atteindre, projet éducatif spécifique à chaque Collège...) que FINANCIERE (budget, choix du matériel...).

LA PARTICIPATION DES PARENTS EST DONC TRES IMPORTANTE EXERCER VOTRE DROIT DE VOTE

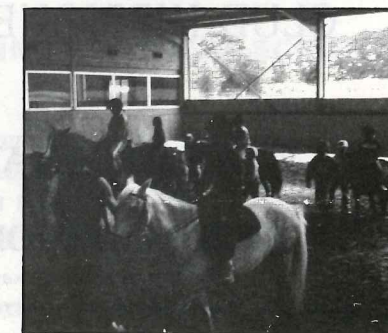
Vous n'avez peut-être pas la disponibilité nécessaire pour participer à ce Conseil d'Administration, mais votre rôle d'ELECTEUR vous permet d'exercer votre RESPONSABILITE et vos DROITS sur la VIE SCOLAIRE de vos ENFANTS par l'intermédiaire de ceux que vous élirez.

Comment voter ?

• vous venez voter au Collège le :
JEUDI 16 OCTOBRE
de 8h30 à 19h30 (n'oubliez pas votre carte d'identité).

ou
• vous votez PAR CORRESPONDANCE par la poste ou encore en déposant votre vote chez le Gardien au Collège (vous-même ou votre enfant) en suivant scrupuleusement les indications données par écrit par l'administration du Collège.

Centre aéré



Inscriptions pour les vacances de Toussaint à la MALC, 7 rue de l'Arcade (immédiates.)
Centre Aéré du 27 au 30 Oct. et du 3 au 5 Nov.

Sté MARCEL FILLIN
ELECTRICITE GENERALE
HT - BT
industriel - particulier
MENNECHY - Tél. : (1) 64-99.66.29

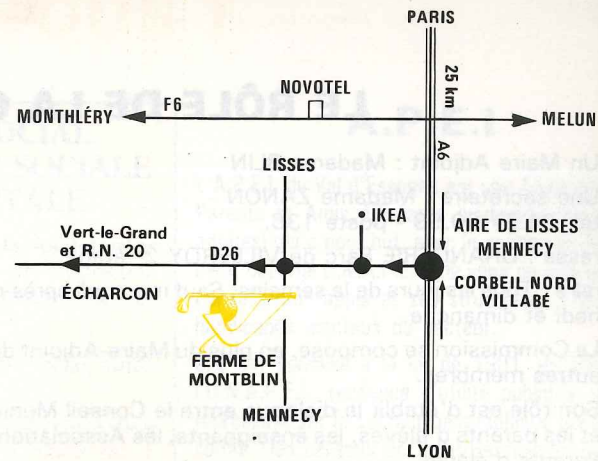
georges lestchenko
ARCHITECTE
3 RUE DES ALOUETTES
91540 MENNECHY TEL. 64 99 79 48

(1) 64.57.25.00

GOLF-RESTAURANT



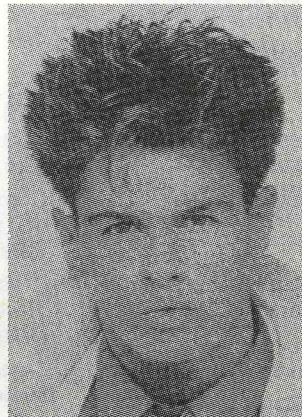
91090 LISSES



DAVID COIFFURE

centre commercial
Parc de Villeroy - 91540 MENNECY

Tél. : 64.99.78.51



Joëlle et Alain vous invitent...

...à découvrir,

une nouvelle gamme de produits biologiques

CLUB HIPPIQUE DE L'ETOILE BLANCHE

ROUTE DE MELUN - 91540 - MENNECY

ECOLE D'EQUITATION avec Moniteurs diplômés d'état

PROMENADE - OBSTACLE - DRESSAGE - CONCOURS

Préparation aux examens - Stages avec possibilité d'hébergement
Pension pour chevaux et poneys

CLUB HOUSE

3 100 m² couverts sur 3 Ha, Manège Olympique 20 x 60 m

Carrière de poneys 20 x 60 m, Carrière d'obstacles 50 x 60 m, Carrière de Cross 40 x 60 m.

TEL. : 64.57.15.69



EN BREF...

RAPPEL DU CALENDRIER SCOLAIRE 1986/1987 (Zone I)

TOUSSAINT du Samedi 25 Octobre au Jeudi 6 Novembre au matin.
NOEL du Samedi 20 Décembre après la classe au Mardi 6 Janvier 1987 au matin.
HIVER du Samedi 14 Février au Lundi 2 Mars au matin.
PRINTEMPS du Samedi 11 Avril au Lundi 27 Avril 1987.
ETE Mardi 30 Juin 1987.

Toutes ces dates sont à prendre en compte après la classe et le retour au matin.

LES SCOUTS DE FRANCE A MENNECY

Compte-rendu des activités du Groupe pour l'année 1985-1986

Les activités de notre Mouvement sont étalées de septembre à août pour tenir compte du calendrier scolaire.

Pendant la période scolaire, les activités sont essentiellement orientées vers l'acquisition et le perfectionnement de la technique scout, pour les plus jeunes et vers des "services" pour les plus âgés.

La technique c'est la maîtrise des modalités du campisme, de la découverte de la nature, du travail du bois (pour les installations de camp), de l'apprentissage des noeuds marins et l'utilisation des cordages, du secourisme, de l'orientation (lecture de cartes, marches à la boussole), etc...

Lorsque les grandes vacances arrivent c'est l'occasion de mettre en pratique les techniques acquises, dans le grand camp d'été. (Il peut y avoir des camps de courte durée, ou des week-ends campés pendant l'année).

Cette année : les **Louveteaux** (9-11 ans) ont campé une semaine près de Vézelay, les **Scouts** (11-13 ans) ont campé 3 semaines en Ardèche, les **Pionniers** (13-15 ans) ont participé aux "Choralies" de Vaison-la-Romaine en y assurant la mise en place et le fonctionnement des communications (téléphonie, sonorisation), les plus grands (17 ans et plus) ou **Compagnons** ont fait du brancardage à Lourdes puis un camp itinérant qui les a mené de Lourdes à Biarritz.

En tout, cela représente plus de 1 100 journées de campisme (pour cet été seulement) et pour un prix de journée ne dépassant pas 50 francs.

Durant l'année, les Menneçois ont pu voir les Scouts à diverses manifestations communales, mais cela n'est qu'un aspect très peu représentatif du vrai visage du Mouvement.

COMMÉMORATION DU 16 OCTOBRE

Le 16 octobre 1977, plus de quinze ans après les accords d'EVIAN mettant un terme à près de 8 années de guerre, la FRANCE, reconnaissait enfin l'honneur des armées ayant servi en Afrique du Nord.

Ce jour là, un soldat inconnu d'A.F.N. fut inhumé dans l'ossuaire du cimetière National de Notre-Dame-de-Lorette (Pas-de-Calais) auprès de ses aînés des guerres de 1914-1918 et de 1939-1945.

Près de 30 000 militaires français sont morts au Champ d'Honneur en Afrique du Nord.

La Nation ne peut pas et ne doit pas oublier leur sacrifice. Leurs frères d'armes sont là pour inviter tous les français et françaises épris de paix et de liberté à se recueillir et à se souvenir.

C'est dans cet esprit que les associations de combattants de MENNECY-ORMOY invitent la population et en particulier tous les Anciens Combattants à participer à cette commémoration.

Le rassemblement aura lieu sur la place de la Mairie de MENNECY le jeudi 16 octobre 1986 à 18 heures. De là un cortège se rendra au monument aux morts pour un dépôt de gerbe.

André SANDRIN

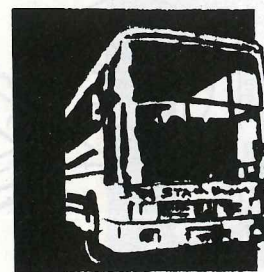
Secrétaire de la Section de MENNECY de l'UNION NATIONALE DES COMBATTANTS et du Comité d'Entente des Associations de Combattants de MENNECY-ORMOY

STA

SOCIÉTÉ DE TRANSPORTS PAR AUTOCARS

Siège social : 110, avenue des Roissys haut Nationale 191 - ORMOY - 91540 MENNECY
(1) 64.57.01.25 et 64.57.28.24

- TRANSPORTS DE VOYAGEURS • LIGNES RÉGULIÈRES
- SERVICES DU PERSONNEL D'ENTREPRISES
- DÉPLACEMENTS SPORTIFS
- TRANSFERTS DE GARES ET D'AÉROGARES
- COLONNIES DE VACANCES • CLASSES DE NEIGE
- EXCURSIONS FRANCE ET ÉTRANGER



DU 25 NOVEMBRE AU 2 DÉCEMBRE 1986



La COMMISSION CULTURELLE MUNICIPALE et le COMITÉ DE JUMELAGE, vous invitent à une exposition ayant pour thème : « LA COMMUNAUTÉ EUROPÉENNE ET ROBERT SCHUMAN »



Elle se composera de :

- 12 panneaux « Les Français et les Autres »
 - 9 panneaux « Les Jeunes et l'Europe »
 - 45 panneaux « Robert SCHUMAN »
- avec des éléments audiovisuels.



Nous remercions le Conseil des Communes et Régions d'Europe et le Parlement Européen pour le prêt de ces documents qui, nous en sommes sûrs, retiendront toute votre attention.

Entrée libre, de 9 heures à 12 heures et de 14 h à 18 h, MAISON DES LOISIRS, 65, bd Charles de Gaulle, 91540 MENNECY.

IDÉE DÉCOR

ARTISAN - DÉCORATION DE DISTINCTION INTÉRIEUR

1, rue Bordes - 91610 BALLANCOURT - Tél. 64.93.41.63

- * Brevet artistique pour portes et KZ (garantie pour l'entretien)
- * Spécialiste laque
- * Tenture murale
- * Voilage et double rideaux sur mesure à façon
- * Papier - Tissus - Moquettes - Cadeaux - Meubles

Magasin expo et vente : M et Mme Sanchez Lafuenté.

Du Mardi au Samedi 9 h 30 à 12 h et 15 h à 19 h, Dimanche 10 h 30 à 12 h 30 - Fermé le lundi

S.A.R.L. MUZZIN

ENTREPRISE GÉNÉRALE DE BATIMENT

"NEUF RESTAURATION"

38, Av. Darblay - 91540 MENNECY

Tél. : (1) 64.57.12.16



CAVE DU
PRESOIR PROMPT

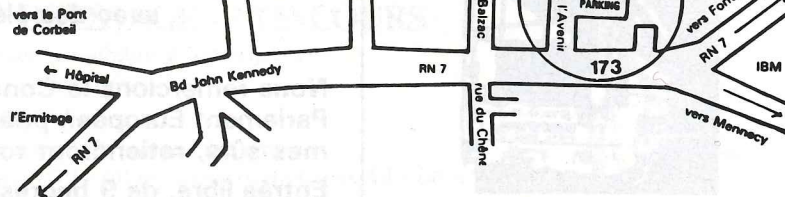
**vins
en gros**

VINS DE TABLE
EN VRAC
VINS RÉGIONAUX
VINS FINS
EN BOUTEILLES.

VENTE AUX PARTICULIERS
DU MARDI AU SAMEDI
DE 9 h 30 A 12 h
ET DE 14 h 30 A 19 h

Location de fûts pour réceptions

Tél. : (1) 60.88.05.05

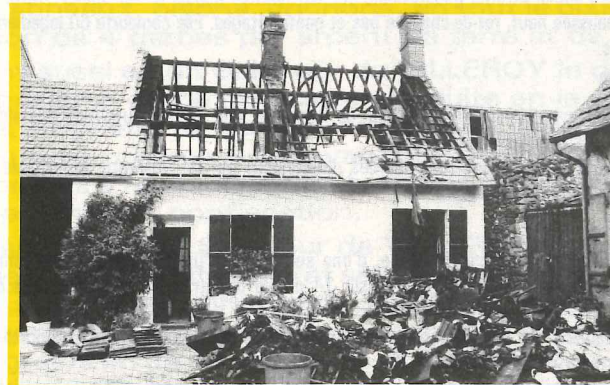


DÉPÔT RN 7 CORBEIL

2 et 4, rue de l'Avenir
à l'angle du 173, bd John-Kennedy

L'ALBUM DE L'ACTUALITE

Un incendie accidentel dû certainement à un court-circuit, a détruit la toiture de Madame FREUX, 17, rue de Milly.

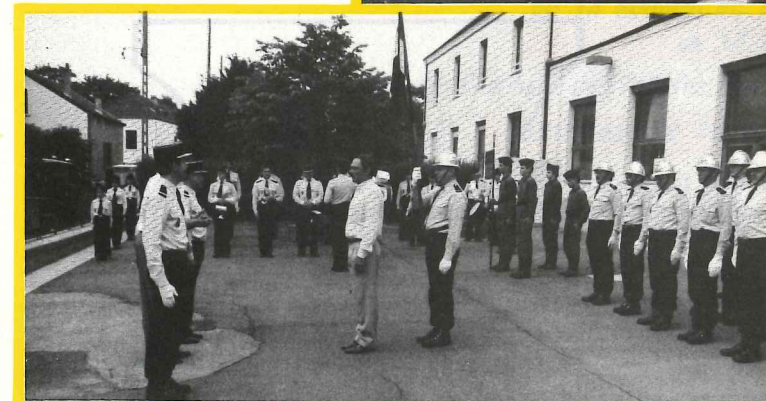


Les personnes âgées peuvent faire appel à la POLICE MUNICIPALE pour aller chercher leur retraite.

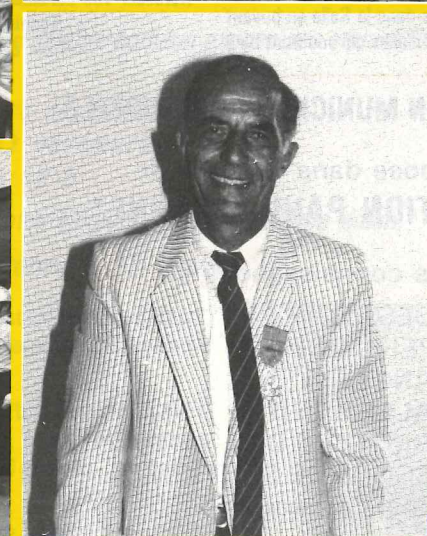
Inauguration en présence de très nombreuses personnalités départementales et locales, Monsieur LAVIGNE, Commissaire de la République, a coupé le 30 Août, le ruban qui barrait l'accès à la déviation de Fontenay-le-Vicomte.



Le 21 JUIN Porte ouverte à la caserne des Sapeurs Pompiers et remise d'une distinction honorifique au Médecin Capitaine LEON.



Le club du 3^e Age lors d'une soirée à MIAMI-PLAYA (situé sur la Costa Dorado).

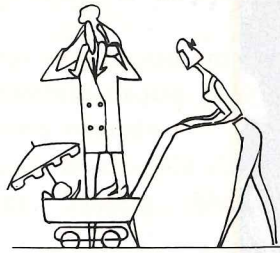


Le 15 JUIN Maurice CHERET Maire-Adjoint est nommé Chevalier de l'Ordre du Mérite National.



Les Majorettes préparent leurs prochaines sorties à SAINT-DENIS et VILLE-NEUVE-ST-GEORGES en attendant le 2^e Festival interdépartemental qui se déroulera dans le Parc de Villeroy au mois de JUIN.

LA HALTE GARDERIE



Nous rappelons qu'à la RIBAMBELLE nous accueillons les enfants de 3 mois à 4 ans. Nos locaux sont ouverts du lundi au vendredi, de 8h30 à 18h et pendant les vacances scolaires. Pour déjeuner tranquillement avec les enfants, nous fermons de 12h à 13h.

Vous pouvez nous confier vos enfants quelques heures, une demi-journée ou journée, sans toutefois dépasser trois jours par semaine ou cinq demi-journées.

Les enfants déjeunant à la RIBAMBELLE apporteront un ticket de cantine pour les plus grands et des biberons ou repas prêts à être chauffés pour les petits.

Ayez la gentillesse de marquer le nom de vos enfants sur les tickets, biberons, petits pots, yaourts... et vêtements. Cela évite bien des confusions !

LA RESIDENCE EDOUARD GAURAZ

HISTORIQUE

On ne saurait parler de la Résidence Edouard GAURAZ, sans parler du docteur Edouard GAURAZ. Né en 1894, il fut jusqu'en 1966, le Médecin unanimement apprécié de tous. Sa veuve et son fils, en faisant don d'un terrain à la ville, ont permis au Conseil Municipal et à son Maire, Mr. Jean-Jacques ROBERT - après quatre années de travail opiniâtre de quelques bénévoles - d'élaborer le projet de construction et ainsi donc de faire démarrer les travaux en 1984. Résidence de caractère social et inter-générationnel, elle est habitée depuis le 1er Juillet 1986. Elle s'élève sur six niveaux : rez-de-chaussée haut, rez-de-chaussée bas et quatre étages. Elle comporte 60 logements dont 50 sont actuellement occupés.

ASPECT FINANCIER

Le programme financier ayant bénéficié d'un plan de logement aidé, le Bureau d'Aide Sociale, présidé par le Docteur André LEON, est chargé de sa gestion. Les aides personnalisées au logement sont perçues directement par la Trésorerie Municipale et viennent en diminution de la redevance des résidents.

FONCTIONNEMENT

L'équipe de travail se compose d'une directrice, d'une secrétaire, d'un gardien et d'une femme de service. Une permanence-sécurité est assurée 24 heures sur 24 par la directrice et le gardien, grâce à un système de sécurité-alarme.

L'ouverture d'un restaurant est prévue pour le 1er Octobre 1986, sa gestion sera autonome et assurée par une entreprise de restauration collective.

A la même période, seront mises à la disposition des résidents : la bibliothèque (en collaboration avec la Bibliothèque Municipale) la salle audio-visuelle, trois chambres d'hôtes (destinées à l'accueil de la famille et des amis des résidents) ainsi qu'une infirmerie.

Pour couper court à certaines rumeurs plus ou moins malveillantes, nous tenons à préciser que l'attribution des appartements de la Résidence Edouard GAURAZ ne se fait pas d'après des préférences personnelles, mais d'après des critères bien définis et après examen des dossiers par les Membres du Bureau d'aide Sociale.

INFOS TENNIS INFOS TENNIS INFOS TENNIS INFO

Nous vous rappelons que l'Assemblée Générale de la Section Tennis « Le Club de Tennis » se tiendra le : **SAMEDI 18 OCTOBRE à 17 h**, dans la Salle du Restaurant de la Jeannotte (où nous avons tenu le Bal du Printemps).

Dès 20 h 30, Ceux et celles qui seront restés dans la Salle en buvant le « Pot » de l'Amitié et ceux et celles qui voudront bien

revenir ou se joindre à nous seront conviés à un buffet campagnard.

Recherche Hôtesse d'Accueil + fonction de Gardiennage. Travail par roulement 3 à 4 jours par semaine y compris samedis, dimanches et jours de Fête.

Adresser vos candidatures au :

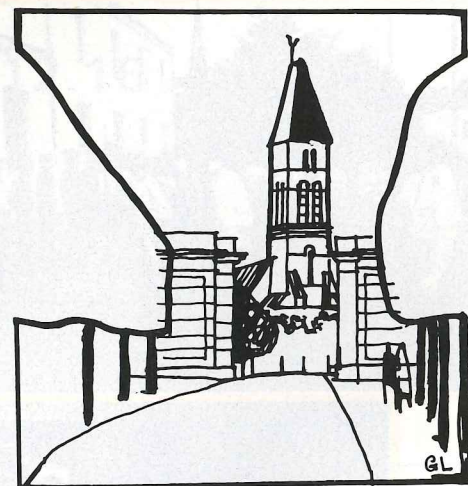
Tennis-Club MENNECY
Parc de Villeroy R.N.91

LES ANDAINS

L'association rappelle que pour les nouveaux arrivants au Club, l'inscription 1986 sera gratuite. Seules les frais d'assurances et l'achat du maillot resteront à la charge du nouvel inscrit.

Pour tout renseignements, téléphonez au 64.99.64.90 ou 64.99.63.67.

URBANISME ET ARCHITECTURE



Toitures ou terrasses ?

Le règlement du Plan d'occupation des Sols (P.O.S.) règlera bientôt l'urbanisme et l'architecture à MENNECY. Imposera-t-on des toits à deux pentes ou des terrasses ? Le croquis ci-dessus des Portes de Paris montre que le paysage de notre cité est fait de pans inclinés, de verticales, d'horizontales et de courbes (végétation). Il est souhaitable à mon avis de maintenir cette variété : les anciens nous ont donné l'exemple. On couvrira donc les constructions soit avec des terrasses soit avec des toits. Mais ceux-ci devront prédominer car ils sont plus dans le caractère d'une ville sympathique et ils s'adaptent bien à notre climat.

G.LESTCHENKO architecte à MENNECY.

LA COMMISSION MUNICIPALE CULTURELLE

vous propose dans le cadre de **L'ASSOCIATION PAUL CÉZANNE***

d'améliorer vos connaissances en :

- DESSIN
- PEINTURE
- ANGLAIS
- ALLEMAND
- HISTOIRE DE L'ART
- COURS DE SOUTIEN pour adolescent

d'initier à l'Anglais les enfants de 5 à 11 ans dans une : - MERRY SCHOOLS

vous propose dans le cadre de **MENNECY - ASSISTANCE***

une consultation sur les problèmes :

- Familiaux
- de Sécurité.

Inscriptions immédiates et renseignements auprès du secrétariat, MAISON des LOISIRS 65, bd Charles de Gaulle - 91540 MENNECY



"Les poulets St-Yon"

Le 21 Mai 1596, suite à un contrat d'échange avec les chanoines de Notre-Dame de CORBEIL, Nicolas de Neufville, sieur de Villeroy, devenait Seigneur de MenneCY.

Grâce au papier terrier du bailliage de VILLEROY, conservé aux Archives Départementales des Yvelines, nous pouvons prendre connaissance d'une partie des droits que détenait le Seigneur de VILLEROY sur ses sujets :

"Appartient au dit Seigneur le patronage de nomination de la cure de MENNECY et les droits de dime, légumes, agneaux, oisons, cochons, en tout le dixième de la dite paroisse. Laquelle dime de grains est à raison de 4 gerbes par arpent de terre et de six pintes pour muid de vin.

Appartient aussi au dit Seigneur de VILLEROY le droit de terrage autrement dit droit de champart qui est l'onzième gerbe rendue et conduite en la grange du dit Seigneur, aux dépens, frais et diligence des propriétaires, sans qu'ils puissent, eux, leurs gens, serviteurs, fermiers ou locataires, enlever une gerbe du champ auparavant que avoir payé et livré en la grange du dit champart et que celui qui est commis à recevoir le dit champart n'ai compté les gerbes, sur le champ en peine de 60 sols parisis d'amende et confiscation.

Item appartient au dit Seigneur de VILLEROY, à cause du dit fief de MENNECY, le droit de rivière autant que s'étend la dite terre et seigneurie et un moulin banal assis sur la dite rivière, laquelle banalité s'étend sur tous les habitants du dit village, lesquels sont tenus d'y faire moudre leurs grains sous peine de confiscation des bêtes, sacs, grains et farines s'ils sont trouvés ayant moulu ou allant moudre leurs grains en un autre moulin et confiscation du pain qui sera trouvé cuit et fait d'autre farine que moulue au dit MenneCY et de 60 sols parisis au dit Seigneur.

Item appartient au dit Seigneur de VILLEROY, deux pressoirs à vin auxquels les habitants sont tenus de faire pressurer leurs vins et en payer les droits de pressure à raison de six seaux, un seau, sous peine de pareille amende.

A lui appartient au dit Seigneur, un droit généralement sur tous les habitants, de recevoir et prendre sur chacun feu et ménage, un gros poulet payable le jour de fête Monsieur St Yon, cinquième jour du mois d'août par chacun an, lequel droit est appelé de tous temps les poulets ST YON."

Si vous désirez écrire avec nous la suite de l'Histoire de MenneCY, si vous êtes attirés par l'archéologie, la collecte des documents oraux, l'exploitation d'archives, la mise en valeur du patrimoine communal, rejoignez l'Association de MenneCY et son histoire. Vous pouvez contacter :

André FOUCHER (1) 64.99.81.86 - Nicole DUCHON (1) 64.57.15.64

EVENEMENT EXCEPTIONNEL

Pour la première fois en France, Bernard CLAVEL, le célèbre écrivain expose ses aquarelles à :

L'Orangerie du Parc de VILLEROY
du 18 octobre au 11 novembre 1986
de 14 à 19 h

Il sera l'invité d'honneur des Artistes de notre Région pour leur 25ème salon.

Vernissage le 18 octobre à 18 heures.

"Au fond, lorsque je regarde le déroulement de ma vie, tout me paraît s'être enchaîné naturellement pour m'inciter à écrire, pour m'obliger à m'exprimer et à lutter" - "J'avais dans la peau cette maladie qu'on appelle le besoin de s'exprimer"

Après une enfance heureuse dans une famille modeste cultivant les anciennes vertus, Bernard CLAVEL entre très tôt dans l'impitoyable, cruel mais parfois chaleureux monde des adultes. Ayant fait beaucoup de métiers, traversé des moments de terrible déprime, il est devenu un très grand conteur, "ne devant rien aux écoles et tout à la vie".

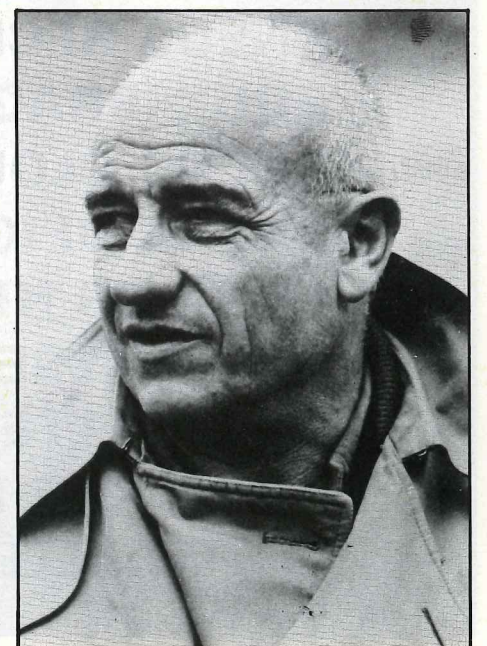
Travailleur acharné "il faut parfois que je m'arrache chaque mot, chaque phrase, chaque chapitre du ventre", il veut pouvoir être lu par un large public en ayant un style parfaitement limpide "La clarté est la politesse de l'homme de lettre" (Jule RENARD).

Roland DORGELES "Bernard CLAVEL est non seulement un très remarquable écrivain, mais un esprit impartial et un cœur généreux".

"Je n'ai pas le droit de cesser de me battre pour que la justice et la paix s'imposent".

Ce que l'on sait moins, c'est que Bernard CLAVEL est également un excellent aquarelliste ayant cherché dans sa jeunesse à vivre de sa peinture "Lorsque j'ai vraiment éprouvé le besoin de faire partager aux autres les histoires que je me racontais - c'est-à-dire écrire des romans - l'aquarelle et la photographie sont vite devenues pour moi un moyen de capter certaines émotions, certains détails dont j'aurais éprouvé quelques difficultés à rendre compte avec les mots".

"La petite boîte d'aquarelle que je traîne partout dans ma poche est un outil merveilleux. Certains instants qui provoquent chez moi une sorte de frisson m'échapperaient totalement si mon pinceau ne les saisissait pas".



MENNEEY PNEUS

UNE ENTREPRISE DYNAMIQUE, EFFICACE, POUR VOUS SERVIR.

6 JOURS SUR 7

**de 8 h 00 à 12 h 00
et de 14 h 00 à 19 h 00**

VEND POUR VOUS

**PNEUS TOUTES MARQUES
PNEUS RECHAPÉS
EQUILIBRAGE DE ROUES
PNEUS CLOUS
PNEUS NEIGE
CHAÎNES NEIGE
AMORTISSEURS
PLAQUETTES DE FREINS
CONTRÔLE ET RÉGLAGE DU TRAIN AVANT
(PARALLÉLISME)**

LOUE POUR VOUS

**VÉHICULES DE
TOURISME ET UTILITAIRES**

A la Journée • Au Week-End • Au Mois

LOCATION PRESTIGE
Mercedes 190 E - R25 V6
Espace 2000 TSE - Mini-Bus luxe
Mercedes 280 SE - R25 V6 Turbo limousine
Mercedes 500 SEL - Ferrari 328 GTSI
Porche 911 cabriolet - Porche 911 Carrera/944 Turbo

**RENSEIGNEMENTS AU :
64.57.00.67**

**SUR PRÉSENTATION DE CETTE ANNONCE
200 F DE RÉDUCTION
SUR LES LOCATIONS
JUSQU'AU 31 DÉCEMBRE
1986**

RESTAURANT — BAR

Le fil à la pâte



2, place de la Croix Champêtre
91540 MENNECY

64.57.16.56



Pour un déjeuner

Rapide

et de qualité

"MIDI MISTRAL"

LA FORMULE à 57^F
(boisson comprise)

la salade du jardinier
le plat du jour
le dessert du jour

- le Café est offert -

LA PAROLE AUX CITOYENS

BONNE ANNÉE !...

Mennecy a repris vie depuis votre retour de vacances qui, nous l'espérons, ont été bonnes.

Chacun a retrouvé sa vie professionnelle (enfin nous le souhaitons, mais malheureusement nous savons bien que...), sociale et associative. Quant à nos enfants ils ont repris le chemin de l'école.

Alors oui, bonne année pour tous. Il s'agit bien là en effet d'un nouveau départ, d'une nouvelle année que nous espérons riche de partage et de solidarité.

L'évolution constante de la participation des Menneçois aux différentes associations culturelles, sportives ou autres, montre combien celles-ci sont importantes pour un développement harmonieux de la vie communautaire. Ceci est la preuve s'il en est que beaucoup savent faire montre de créativité, d'enthousiasme et de persévérance. Nous ne pouvons que nous en réjouir.

Mais il reste encore tant à faire ENSEMBLE.

Ainsi :

- trouver les moyens pour que les adolescents de Mennecy ne soient pas les oubliés de la ville,
- faire participer le plus grand nombre à l'élaboration du Plan d'Occupation des sols (P.O.S). Nous avons déjà su intéresser un bon petit noyau de Menneçois lors d'une réunion de travail sur ce sujet (en plein Mondial !) et nous vous renverrons... la balle très bientôt,
- être à l'écoute des Associations pour que leurs besoins soient satisfaits et que chacun puisse s'exprimer,
- favoriser l'expression des idées originales concernant la vie de la Commune,
- etc...

Vous pourrez nous rencontrer lors des permanences que nous tiendrons en Mairie annexe, 3, rue de la Croix Boisée (3^e étage), les 8 novembre, 6 décembre et 10 janvier de 10 h à 12 h.

Pour la Parole aux Citoyens
Daniel DICK
Conseiller municipal 64.57.07.56

MUSIQUE

RENTREE POUR LES AMIS DE L'ECOLE DE MUSIQUE

L'Association des Amis de l'Ecole de Musique de MENNECY (A.A.E.M.M.) accueille tous ceux et celles qui désirent contribuer à l'épanouissement de la Musique à MENNECY. Les activités sont nombreuses et variées :

- Concerts éducatifs pour les enfants des écoles maternelles et primaires. Nous proposons cette année deux séances préparées par les Jeunesses musicales de France « BABAR » de Francis Poulenc pour les petits et « De l'arbre au violon » pour les plus grands.

- Sorties-concerts à Paris ou en Ile-de-France.
- Soirées musicales à Mennecy.
- Encouragement des initiatives locales et participation à leur réalisation.

Le rôle de l'A.A.E.M.M. est également de veiller à la qualité de l'enseignement musical dans notre Commune et donc d'aider au bon fonctionnement de l'Ecole de Musique d'où :

- des contacts réguliers avec les responsables de l'organisation et de la gestion,

- des interventions pour :

- l'amélioration des locaux : c'est ainsi que la prochaine rentrée pourra se faire dans des salles entièrement insonorisées. Elèves et professeur apprécieront le changement et pourront remercier la MUNICIPALITE.
- la mise en évidence des besoins en matériel et équipements et de la nécessité de leur entretien régulier,
- l'utilisation optimale des salles qui requièrent notamment, un fléchage très précis afin

d'orienter les élèves et d'éviter ainsi des pertes de temps.

- des suggestions :

- nous avons proposé qu'une présentation d'instrument soit faite par les professeurs lors de la journée « PORTES OUVERTES » prévue pour la rentrée.
- MENNECY manque d'une salle des Fêtes. Nous sommes là pour en témoigner !

- des initiatives :

- mise en place d'un dépannage en petit matériel (cordes, anches, etc.),
- organisation d'une bourse aux instruments de musique et partitions. Elle devrait avoir lieu le samedi 4 Octobre à la M.A.L.C.

A PROPOS DE LA QUALITÉ DE L'ENSEIGNEMENT MUSICAL :

Des résultats positifs ne peuvent être obtenus que s'il y a un « pont » avec les familles. L'apprentissage d'une discipline telle que la musique ne se limite pas à un cours hebdomadaire à l'Ecole de Musique ! Il exige également un travail régulier à la maison faute de quoi l'élève végète et abandonne... après avoir perdu son temps. Là encore, l'aide des parents est précieuse, même s'ils ne sont pas eux-mêmes musiciens.

Pour toutes ces tâches, notre Association a encore besoin de nouveaux membres, venez nous rejoindre ! Faites-nous part de vos idées en téléphonant à l'un des numéros suivants :
64.99.60.56 - 64.99.65.06

Et surtout prenez part à notre :
ASSEMBLÉE GÉNÉRALE du 18 novembre 1986 à 20 h 30 à la M.A.L.C. 7, rue de l'Arcade à MENNECY.

Nous recherchons d'urgence : des amateurs disponibles, connaissant l'électricité et les matériels de sonorisation et d'éclairage pour nous aider lors des concerts à MENNECY.

Téléphoner aux numéros ci-dessus. Merci d'avance !



MUSIQUE À L'ÉCOLE POUR LES CP, CE1, CE2

Nous vous informons à nouveau que dans les écoles de MENNECY, il est pratiqué des cours de musique aux CP, CE1, CE2. Cet enseignement est sanctionné en CE2 par un examen, ce qui permettra à tous ceux qui le souhaitent, de rentrer à l'école de Musique de MENNECY directement en classe d'instrument avec solfège.

Alors que sans cet examen, les élèves doivent obligatoirement passer par une année complète de solfège sans instrument.

GARAGE MAURICE NIVOT
12, rue de Milly — MENNECY
LE PETIT GARAGE AUX GRANDS SERVICES
Tél. : 64.57.00.90
— ENTRETIEN — VENTE —
REPARATION VEHICULES TOUTES MARQUES

L'Anthocope Danielle Pesenti
Décoration d'intérieurs Revêtements spéciaux
Pose de tissus muraux Tentures — Moquettes
Double-rideaux - Voilages Petits meubles — Cadeaux
Centre commercial - 91540 MENNECY Tél. 64.99.85.75

Cabinet **LETERRIER****TOUTES ASSURANCES**SPECIALISTE : VIE RETRAITE
COLLECTIVITES

AGENCE Domicile
11, rue de la Paix 3, rue des Lièvres
94300 VINCENNES 91540 MENNECY
Tél. : 43.28.93.36 Tél. : 43.65.20.73 Tél. : 64.99.85.58

GARAGE TOURING

Agent Peugeot Talbot
34 bis. RUE DE LA FONTAINE
MENNECY Tél. : 64.57.10.57

Ets CARLIER

Charbons - Fuel - Gaz
Bois de Chauffage - Charbon de Bois
Sel pour Adoucisseurs
SERVICE : Ramonage - Entretien Tél. : 64.57.00.51
14, rue de la République. 91540 MENNECY

CLUB 13 EN FORME300 m² de sport et de détente

JAZZ
GYM
AÉROBIC
SOLARIUM
UVA
SALLE DE
MUSCULATION
AQUA-GYM
CLAQUETTES
RELAX



OUVERT sans interruption du lundi au Vendredi
De 9 h à 21 h

Le Samedi jusqu'à 19 h et le Dimanche de 10 h à 13 h.

13, rue de Milly 91540 MENNECY
Tel: 64 57 11 55



Tél. : 64.57.28.43

L'ARTISANAT
D'HIER ET D'AUJOURD'HUI
MAÇONNERIE GÉNÉRALE

RAVALEMENT

RÉNOVATION
EXTENSION D'HABITAT
DALLAGE
CLÔTURE
CARRELAGE

TUILES DE CANCALON (village Levitt) stock tous coloris
RIVES, TERRE CUITE, ASSORTIES

MARC LAURENT - 48, rue du petit Mennecey, MENNECY



TRAVAUX PUBLICS ET PARTICULIERS

57, rue de la Libération
BOISSY-LE-CUTTÉ - 91150 ÉTAMPES

Tél. : 64.57.69.10

NOUVEAUcentre commercial
d'ORMOY**INSTITUT DE BEAUTÉ**

Gilbert ANKRI

visagiste

SOINS du VISAGE
ÉPILATIONS

BRONZAGE U.V.A. (Haute Pression)

SUR RENDEZ-VOUS AU (1) 64.57.20.09

-20%
SUR
PRESENTATION
DU
JOURNAL

O.T.N

OMNIUM DE TRANSPORTS ET DE NETTOIEMENT

31, avenue Ampère
91320 WISSOUS - Tél. : 69.20.63.58

COLLECTE DES ORDURES MÉNAGÈRES
ENLÈVEMENT DE DÉCHETS DIVERS, DÉBARRAS DE CAVES

ENTRETIEN DES ESPACES VERTS
BALAYAGE ET LAVAGE DE CHAUSSÉES

SPORTS**CONNAISSEZ-VOUS LE HAND-BALL CLUB DE MENNECY ?**

M.I. :

Quelle est l'origine du H.B.C.M. ?

H.B.C.M. :

Issu d'une équipe de copains, le Club prit naissance en 75 avec J.P. MOREAU rattaché à l'époque à la M.A.L.C.
Une école de Hand fut créée par la suite par M. Bernard MOREAU.

L'année 80 vit une baisse importante de l'effectif, en 82 le potentiel de joueurs était de 40, l'arrivée de M. Gérard GAUDIN entraîneur à Grigny et de Daniel SENAUX redonna un nouvel essor au Hand. Le club devint une association régie par la loi 1901; M. René SALAUN en était le Président. Le bureau décida la dissolution de l'équipe Senior et concentra son effort sur les Jeunes. Dès la première saison de "renouveau", un champion d'Essonne Hand Minimes apparut à MENNECY. La 2ème année les Minimes confirmèrent leur titre de Cadets. M. J.M. ROULON devint président du H.B.C.M.

M. Gérard GAUDIN transmet rapidement son virus, le Hand-Ball, il obtint l'accord de l'Académie et commença à faire de l'initiation à ce sport à l'Ecole de la Sablière puis à l'Ecole des Myrtilles où déjà M. SANDRE enseignait les bases de cette activité à ses élèves de CM1 et CM2.

Tous les efforts du bureau sont récompensés nous comptons actuellement 140 adhérents.

Voilà le Club 1987, Mmes Monique SAILLET et Nicole THOUET en sont les poumons et elles ne comptent plus les heures consacrées à notre Association. M. Gérard GAUDIN en est le coeur et son activité a un rythme infernal.

M.I. :

C'est donc un formidable essor du H.B.C.M.

H.B.C.M. :

En effet, de 43 adhérents depuis 1981, le Club a porté son effectif à 140 pour la saison 85-86. Ce potentiel nous place au 5ème rang quantitatif de l'Essonne qui compte plus de 40 Clubs.

M.I. :

Combien d'entraîneurs chez vous ? :

H.B.C.M. :

Un entraîneur responsable sportif et technique rémunéré par la Mairie et 6 entraîneurs bénévoles, soit 2 entraîneurs par catégorie (nous avons 11 équipes).

M.I. :

Quelles installations utilisez-vous ?

H.B.C.M. :

Le Gymnase du Parc et le Gymnase A.RIDEAU.

M.I. :

Vous avez eu d'excellents résultats pour la saison 85-86.

H.B.C.M. :

- 2 équipes championnes d'Essonne. Benjamins A et Seniors Masculin A
- 2 équipes Vice-Championnes d'Essonne Excellence Départe-

mentale : Cadets minimes.

- 1 équipe 1/2 finaliste challenge de l'Essonne : Seniors Féminins.

- 1 équipe 1/4 finaliste challenge de l'Essonne : Seniors Masculins.

Nos résultats des championnats :

BENJAMINS A 1er BENJAMINS B 3ème

MINIMES 2ème CADETS 2ème

JUNIORS 2ème SENIORS FEMININS 5ème

SENIORS MASCULINS A 1er SENIORS MASCULINS B 8ème

L'Ecole de Hand et nos 2 équipes POUSSINS ont terminé 1er et 2ème des tournois d'EGLY, MENNECY et GREZ-SUR-LOING.

M.I. :

Quelles sont les manifestations marquantes de votre Club ?

H.B.C.M. :

Le dynamisme de ses dirigeants contribue à forger au sein de notre Club une formidable ambiance sportive. Dans cette vie associative, le Sport s'efface de temps en temps devant un méchoui, un rallye touristique, une soirée dansante, un repas, un voyage où la gaieté et la bonne humeur sont réunies.

M.I. :

Avez-vous des problèmes, lesquels ?

H.B.C.M. :

Surtout la suppression de nos heures de gymnase par des activités non sportives. Une salle des Fêtes serait la bienvenue. Ce qui nous tient à coeur c'est notre public. Nos joueurs ont besoin d'encouragements.

Nous aimerions que les Menneçois viennent découvrir ce sport lors d'une rencontre sportive. Nous sommes persuadés qu'ils passeront une bonne soirée sportive et chaleureuse.

M.I. :

Quel est le montant des cotisations ?

H.B.C.M. :

Pour l'école de hand poussins (nés 79-77) 100 F.
Benjamins (76-75) Minimes (74-73) Cadets (72-71) 150 F.
Juniors (70-69) Senior 250 F.

M.I. :

Recevez-vous des aides Municipales ou autres, et sous quelle forme ?

H.B.C.M. :

Nous recevons une aide Municipale de 11 000 F par an. Une subvention de la Préfecture. Les maillots de nos joueurs sont offerts par diverses sociétés de la région.

M.I. :

Quels sont vos objectifs ?

H.B.C.M. :

- Développer ce sport à l'école primaire
Avoir une équipe Senior en régional.

Actuellement les Seniors A évoluent au plus haut niveau Départemental.

J.K.C. MENNECY

Le JUDO KARATÉ Club a ouvert ses portes le Lundi 7 Septembre. Les inscriptions ont lieu au DOJO Municipal tous les jours en début de soirée ; le J.K.C. vous fait part que les cotisations 85/86 sont reconduites pour la saison 86/87 sans augmentation.

Les sections KARATÉ et JUDO ont obtenu la saison dernière des résultats très encourageants.

Nous nous contenterons de communiquer les principaux résultats :

En KARATÉ :

Challenge de l'Essonne enfant

BOULIER Virginie 1^{re} en Minimes.DABLEIN Delphine 2^e en Benjamins.

En JUDO :

Critérium Benjamins

1^{er} LEDOUX Christophe2^e DORIGO Stéphane3^e GARNIER Fabien

Coupe du Jeune arbitre

1^{er} DELAVIS Stéphane

Coupe de l'Essonne Minimes

1^{er} DOUDARD Caroline2^e DELAVIS Stéphane

Coupe district 91

2^e LERNER David

Parallèlement à ses activités sportives, le J.K.C. a organisé en 1986 deux sorties pour ses jeunes adhérents : Un spectacle et une visite de la mer de sable à ERMENONVILLE.

L'ATHLETISME

Qu'est-ce que l'Athlétisme ?

C'est un ensemble de disciplines dans lequel chacun peut trouver ce qu'il aime : courir, sauter, lancer.

On peut le pratiquer à tout âge (minimum 9 ans).

Où ? Au stade Alexandre Rideau.

Pour qui ? Filles et garçons, Faibles ou forts. Il n'y a pas de banc de touche.

Quels jours ?

Mardi 19 h/20 h 30.

Mercredi 16 h 15/18 h 30.

Jeudi de 19 h/21 h 00.

Vous avez envie d'imiter Stéphane CARISTAN, Champion d'Europe au 110 m haies alors, venez vite rejoindre l'équipe d'Athlétisme.

LA RAGE DANS L'ESSONNE ET LA PROTECTION DE NOS ANIMAUX FAMILIERS

Notre Département est semble-t-il depuis le 1er Février 1986 touché par la rage. Un renard atteint de cette maladie fut trouvé en forêt de Sénart.

D'autres animaux auraient été victimes de la rage. (Ceux-ci sont recensés à mi-août à 27, dont 2 chiens et un chat ?).

Il nous semble nécessaire de vous informer des dispositions à prendre pour vos animaux familiers.

En cas de perte de votre chat ou de votre chien, et si celui-ci est conduit en fourrière, il ne pourra vous être rendu que sur présentation d'un certificat de vaccination antirabique en cours de validité et de la carte d'immatriculation - tatouage - Preuve de propriété de l'animal.

Dans le cas contraire, celui-ci sera euthanasié par le vétérinaire de la fourrière du Département, 4 jours après sa capture - ne pas compter les samedis, dimanches et jours fériés -.

Il est bon de rappeler que la divagation des chiens est interdite et que de sérieuses amendes peuvent être infligées (2 500 F et plus).

Aimer son animal. c'est bien. Mais prouvons-le en le faisant aussi tatouer et vacciner (vaccination à faire tous les ans).

Si vous perdez votre animal, prévenir : LA FOURRIERE (FLEURY-MEROGIS) 60.77.45.67.

Les Mairies, Gendarmeries, Vétérinaires et Associations locales, à MENNECY : A.P.A. 64.99.69.67.

S'il est tatoué :

Chien : S.C.C. 42.36.11.60.

Chat : Logix 39.54.51.07.

Vou pouvez aider les Associations en adhérant (annuellement), côtisation : 50 F, en achetant un autocollant à 10 F ou tout simplement en faisant un don.

Merci de votre aide. Rappelons l'adresse administrative de l'Aide Protection des Animaux : 38, rue des Lys 91540 MENNECY 64.99.69.67.

TCHEKOV, COURTELINE ET FEYDEAU A MENNECY

Le samedi 18 octobre 1986, "La Comédie de Mennecy" (Section théâtre de l'Amicale Laïque) vous convie à assister à son dernier spectacle, trois pièces en un acte "autour du couple" :

- **Une demande en mariage** de Tchekov. Que se passe-t-il quand le prétendant est nerveux et que la jeune fille s'emporte vite ?

- **La peur des coups** : une scène de ménage comme seul Courteline sait les mettre en scène.

- **Léonie est en avance** de Feydeau. Lorsque l'enfant veut paraître au bout de huit mois de mariage, cela amène bien des perturbations dans les familles bourgeoises...

- "La Comédie de Mennecy" vous donne donc rendez-vous le **SAMEDI 18 OCTOBRE A 20 h 45 AU GYMNASÉ DU PARC DE VILLEROY.**



Léonie est en avance

OÙ DONNER DE LA VOIX À MENNECY ?

Si vous aimez chanter, l'Ecole de Musique de MENNECY vous propose :

— Une chorale d'enfants (8 à 12 ans), le mardi à 17 heures, à l'Orangerie ;

— Un chœur de femmes, le mercredi à 14 heures, pour toutes celles qui aiment le chant ;

— **Le chœur de Villeroy**, Chorale mixte de l'Ecole de Musique, le lundi à 20 h 30.

Pour tous renseignements, téléphonez à :
Madame PITHON 64.99.76.21
Monsieur SALVAN 64.99.64.49

6ème SALON D'ANTIQUITES DE MENNECY 29 et 30 NOVEMBRE 1986.

Comme chaque année, le LIONS CLUB de MENNECY organise son Salon d'Antiquités au Gymnase de Villeroy. Ce sera cette année le sixième du nom. Le vif succès remporté par le salon, grâce au grand nombre d'exposants, vous permettra sûrement de découvrir le meuble ou le petit objet que vous recherchez depuis longtemps. Un expert de la profession sera à votre disposition, pendant toute la durée du salon, pour vous renseigner utilement sur vos découvertes.

Retenez les dates des 29 et 30 Novembre et venez nombreux passer un agréable moment.

Pour tous renseignements complémentaires :
Tél. : C. ROBLIN - 64.57.23.40

PHILATELIE

Depuis le début septembre, la Société philatélique de MENNECY a repris ses activités. Les réunions se font à la MAISON DES LOISIRS, 65, bd Charles de Gaulle tous les samedis de 14 h à 18 h. Jeunes et adultes, vous êtes tous invités à échanger vos timbres ; les nouveautés de France et d'ailleurs sont à votre disposition. Les catalogues YVERT et CERES 1987 sont arrivés. A la même adresse, des réunions mensuelles ont lieu à 20 h 30 jusqu'à 23 h les mardis suivants : 23 sept., 14 oct., 25 nov., 16 Déc., 6 janvier, etc.

Actuellement, le Club compte :
105 adultes - cotation 55 F.
85 jeunes 25 F.

Pour tout renseignement, veuillez contacter les responsables M. REIGNER - LACOSTE - REY tél. : 64.57.14.09. A tous, le meilleur accueil vous sera réservé.

PHOTO-CLUB

Un CLUB PHOTO, mais aussi un club d'amis qui vous initieront à la pratique :

- de la prise de vue,
- du développement des films noir et blanc,
- du tirage sur papier noir et blanc et couleur (procédé Cibachrome).

Venez les rejoindre chaque vendredi soir à partir de 20 h 30 à la : MAISON DES LOISIRS Au programme :

- Soirées « Labo » (initiation, perfectionnement),
- soirées critiques,
- conférences audiovisuelles KODAK,
- prises de vues en éclairage artificiel.

Participez aux sorties du PHOTO-CLUB, ou allez le nez au vent « l'œil dans la pastille », exercer votre talent sur les thèmes retenus pour notre concours interne.

Sélectionnez vos meilleurs clichés et présentez-les dans le cadre de l'Exposition Itinérante de l'Essonne, ou lors de l'Exposition annuelle de MENNECY, qui a lieu à l'ORANGERIE DU PARC DE VILLEROY.

MENNECY ACCUEIL

PROGRAMME DU 1^{er} TRIMESTRE 86-87

MOIS D'OCTOBRE

- Lundi 20 **Ballade dans le Parc de Villeroy** - R.V. à 9 h devant la piscine.
- Mardi 21 Discussion autour d'un livre animée par l'auteur ; **Rose Vincent** nous parlera de « **Le Soleil et la Roue** » (Seuil ou France Loisirs) - 13 h 45 Maison des Loisirs.
- Samedi 25 **Randonnée pédestre** R.V. 8 h 30 précises Place des Champs-Fleuris, participation 10 F.

MOIS DE NOVEMBRE

- Judi 31 Autour d'une tasse de café, **échange de « bonnes adresses » 14 heures, maison des Loisirs.**
- Samedi 15 **Apéritif-buffet ouvert à tous** - 20 h 30 Maison des Loisirs. Participation 40 francs par personne. Inscriptions avant le 11 novembre : tél. : 64.99.79.02.
- Lundi 17 **Après-midi cinéma** Renseignements et inscriptions : 64.99.77.74.
- Judi 20 **Art Floral par Mme Hamelin : « Bouquets d'automne »** Limité à 18 personnes. Inscriptions : 64.99.89.31. Maison des Loisirs 13 h 30 à 16 h 30. Participation de 30 francs + les fleurs (prix variant en fonction du cours du jour).

Une sortie « théâtre » est prévue pour la 2^e quinzaine de novembre. Renseignements à la permanence ou au 64.99.85.43.

MOIS DE DÉCEMBRE

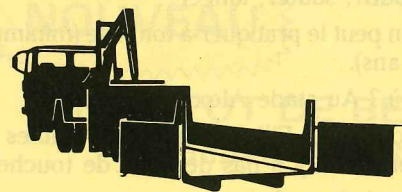
- Judi 11 Autour d'une tasse de café, **échange de recettes « menus de fête »**. Maison des Loisirs à 14 h.
- Lundi 8 **Causerie animée par C. Hervé : « Le stress, saveur ou poison »** Maison des Loisirs à 13 h 45. Participation 20 F.
- Lundi 15 **Après-midi cinéma** Renseignements et inscription : 64.99.77.74.
- ET AUSSI... **Scrabble** (après-midi ou en soirée), téléphoner pour tous renseignements au 64.99.89.31.
- Vélo** - Ballades autour de Mennecy - Tél. 64.99.70.26
- Randonnée pédestre** R.V. 8 h 30 précises Place des Champs-Fleuris (retour vers 12 h 30) ; participation aux frais de voiture 10 F (les 25/10, 8/11, 22/11, 6/12 et 20/12).
- Permanence d'accueil** : Les 18/11, 25/12, 2/12 et 9/12, 16/12. Maison des Loisirs de 14 h à 16 h.

Toutes vos suggestions pour d'autres activités sont les bienvenues - vous pouvez les communiquer soit lors des permanences d'accueil, soit au 64.99.89.55.

- OCTOBRE :**
- 9 au 12 Exposition Artisanale à l'Orangerie
- 11 Repas du 3ème Age, restaurant Municipal de la Jeannotte.
- 12 Concours de pétanque Inter-Associations et Clubs de Mennecy (sous réserves)
- 14 Réunion de Mennecy et son histoire 20h30 Maison des Loisirs
- 16 au 20 Venue de nos amis de Countesthorpe
- 16 Commemoration AFN
- 18 au 11 Nov. Exposition des Artistes de la Région à l'Orangerie. Invité d'Honneur : Bernard Clavel. La Comédie de Mennecy présente trois pièces au Gymnase du Parc de Villeroy à 20h30
- 25 au 5 Nov Vacances scolaires

- NOVEMBRE :**
- 11 Ramassage des Encombrants; inscriptions au 64.57.00.59
- 11 Commémoration de l'Armistice de 1918
- 14 Conférence sur la Radio-Activité à la Maison des Loisirs à 20h30
- 18 Réunion de Mennecy et son histoire à 20h30, Maison des Loisirs
- 21 Connaissance du Monde à la M.A.L.C. à 20h30, "La Bavière"
- 25 au 5 Déc. Exposition sur le Centenaire de Robert SCHUMAN, Père de l'Europe, à la Maison des Loisirs
- 29 et 30 Salon des Antiquaires, Gymnase Parc de Villeroy
- 30 Sortie Salle Pleyel avec les Amis de l'Ecole de Musique

- DÉCEMBRE**
- 4 Goûter de Rencontre Maison des Loisirs 14 h.
- 7 Cross du C.S.M. Athlétisme-12h00 Parc de Villeroy
- 20 Repas du 3ème Age Restaurant Municipal de la Jeannotte
- 21 Cyclo-Cross du V.C.M. 14h00 Parc de Villeroy



MAPREC

ZONE ARTISANALE 91540 FONTENAY-LE-VICOMTE

location de bennes

POUR ENLÈVEMENT DE TOUS DÉCHETS

(terre, gravats, objets encombrants, déchets industriels de toutes natures, etc.)

LIVRAISON MATÉRIAUX DE VIABILITÉ (sable, gravillons)

LIVRAISON TERRE VÉGÉTALE

64.57.33.20

LA PAGE PRATIQUE

Vous qui êtes intéressés par la lutte contre les maladies cardio-vasculaires, n'hésitez pas à nous rencontrer au :
CLUB COEUR ET SANTÉ DE CORBEIL-ESSONNES dépendant de la **FÉDÉRATION FRANÇAISE DE CARDIOLOGIE** et parrainé par le **Docteur LARDOUX**, Chef du service de cardiologie de l'Hôpital de Corbeil.
PERMANENCES :
 les samedis de 15 h 00 à 18 h 00.
MAISON DE RETRAITE GALIGNANI
 Avenue Henri Dunant - CORBEIL-ESSONNES.
 Téléphone : 64.93.87.82.

PETITES ANNONCES
 "Dans le cadre de son expansion, la Société 2AI, 6 rue du Champoreux à MenneCY, téléphone 64.57.34.70, recrute une jeune standardiste débutante, ayant une bonne présentation et une bonne élocution, en vue de l'accueil client au téléphone et à la réception."

ENCOMBRANTS
 Le prochain ramassage des encombrants aura lieu le Mardi 11 Nov., faites-vous inscrire au 64.57.00.59 du lundi au jeudi tous les après-midi et le vendredi matin.
 Inscriptions jusqu'au 7 NOVEMBRE.

64.57.00.59
 Depuis les vacances d'été les services communaux se sont vus rattachés au standard téléphonique de la Mairie. Ainsi pour obtenir la Maison des Loisirs, la M.A.L.C., la Bibliothèque, le Service des Sports, les Ateliers Municipaux, il vous faut composer le **64.57.00.59** où une charmante standardiste vous mettra en rapport avec le poste demandé.

LES SPORTS A MENNECY

Athlétisme	64.57.06.60	Hand-Ball	64.99.81.72
Vélo Les Andains	64.99.64.90	Joyeux Pétanqueurs	
Amicale Bouliste (Lyonnaise)	64.93.43.38	Judo Karaté	64.57.32.50
Tir à l'Arc	64.98.43.01	Majorettes	64.57.32.49
Basket Ball	64.99.75.21	MenneCY Gymnastique	64.57.02.70
A.S. C.E.S	64.57.06.40	Association	64.57.00.59
Escrime	64.99.62.94	Tennis	64.57.22.09
Foot-Ball	64.99.62.45	Tennis de Table	64.99.76.21
Gymnastique Dames		Tir	64.99.76.21
	64.99.75.27	Vélo Club	64.57.00.90
		Volley Ball	64.99.77.22

RENTREE ... A LA BIBLIOTHEQUE
 Depuis le 1^{er} Septembre, la bibliothèque a repris ses horaires habituels. Vous trouverez de nombreuses nouveautés car juste avant et même pendant les vacances, nous avons suivi l'actualité littéraire, pour les adultes comme pour les enfants.
 Retenez dès maintenant les deux journées de la Rentrée Littéraire, animée par Bernard GENIES, critique littéraire, le 23 Octobre et le 27 Novembre de 9 h à 12 h et de 14 h à 16 h 30, dans la salle de réunion de la Résidence Edouard GAURAZ. Le 27 Novembre après-midi, viendra Philippe MADRAL, scénariste et romancier. Ces journées sont gratuites et ouvertes à tous ; les livres dont nous parlerons (certains seront primés), sont disponibles à la

bibliothèque.
 D'autre part, un jeune auteur de science fiction, Dominique DOUAY, viendra à la bibliothèque en décembre.
 Les écoles ont également effectué leur rentrée à la bibliothèque. Les dépôts de livres, les visites de classe, les ateliers-lectures ont repris en octobre. Toutes les classes des écoles primaires et quelques classes maternelles découvrent ainsi le chemin de la bibliothèque et le plaisir de lire.
BIBLIOTHÈQUE MUNICIPALE :
 7, rue de la l'Arcade
 Tél. : 64.57.00.59 - poste 130
 Lundi et vendredi de 16 h 30 à 18 h 30
 Jeudi de 14 h 30 à 16 h 00
 Mercredi et Samedi de 9 h 00 à 12 h 00

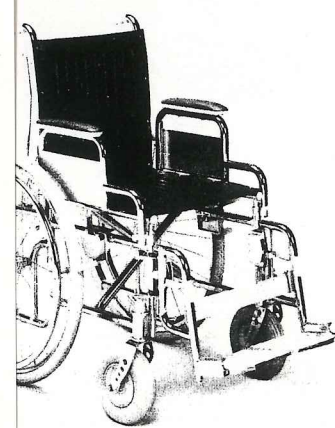
A.I.P.P.
 un conseil
 une vente
 un achat
 une location
 une gérance
 ou une assurance
 7 jours sur 7
 2 POINTS DE VENTE : MENNECY et MANDRES LES ROSES
 Agence Immobilière des Portes de Paris
 3 rue du général Leclerc, MENNECY Tél. : 64.57.05.00

MENNECY OPTIQUE
C. ROBLIN
 OPTICIEN DIPLOMÉ D'ÉTAT
 OPTIQUE - LENTILLES DE CONTACT
 7, rue de Milly - Tél. : (1) 64.57.23.40 - MENNECY

Pompes Funèbres Générales
 Notre Entreprise est membre de la FEDERATION NATIONALE DES POMPES FUNEBRES.
 * ELLE PRATIQUE LE TIERS PAYANT OBSEQUES.
 * Elle applique les conventions conclues entre la FEDERATION NATIONALE DES POMPES FUNEBRES et de nombreuses Sociétés Mutualistes locales ou nationales.
 * Elle se charge des constitutions de dossiers et démarches auprès de ces divers organismes.
RENSEIGNEZ-VOUS
 auprès du concessionnaire de la ville de MenneCY
 27, rue du Général Leclerc (proximité de la gare)
 91100 CORBEIL-ESSONNES
 Tél. : 60.89.23.25

MATÉRIEL MÉDICAL Vente et Location

AMBULANCES P. VUAGNAT *



Service de livraison assuré par nos soins
NOUS CONSULTER

- | | |
|-------------------------------|----------------------------------|
| Nébulisateur-humidificateur | Balance pese-bébé |
| AEROSOLS | Cyclette de rééducation |
| TIRE-LAIT ELECTRIQUE | Potence pliante « Perroquet » |
| ASPIRATEUR TRACHEAL | Béquilles et cannes d'avant-bras |
| LIT CLINIQUE de soins complet | Berceau roulant |
| MATELAS ANTI-ESCARRES | Fauteuil siège, garde-robe |
| SOULEVE-MALADE | Table de malade |
| FAUTEUIL ROULANT pliant | Sangle vibro-masseuse |
| OXYGENOTHERAPIE (à domicile) | Pipi-stop |
| EXTRACTEUR OXYGENE | Déambulateur |

MENNECY - 17, rue de Milly - 64.57.32.65
FERTÉ-ALAIS - 8, rue E.-Millet - 64.57.52.52

Pour Vendre ... Pour Acheter ... Pour Louer
 Une Maison, Un Appartement, Un Terrain

"S.A.M.M."

De Vrais Professionnels,
 Une Équipe pour vous satisfaire

2 points de Vente à votre service

- 1) "S.A.M.M." : Agence de la Mairie de MenneCY (Face Mairie)
 2 place de la Mairie
 Tél. : 64.57.01.61 +
- 2) "S.A.M.M." : Agence de Ballancourt (Près Eglise)
 31 rue du Général de Gaulle
 Tél. : 64.93.22.44

DOSSIER

LA RADIOACTIVITÉ

LA RADIOACTIVITÉ C'EST NATUREL.

Il y a environ cinq milliards d'années, notre système solaire est né de l'explosion thermonucléaire d'une énorme masse de gaz, appelée super-nova. Les réactions nucléaires consécutives à ce phénomène ont créé les atomes de matières solides qui se sont agglomérés dans l'espace pour former les planètes, et plus particulièrement la nôtre.

A l'origine, ces atomes étaient radioactifs. La plupart se sont transformés en atomes stables (donc non radioactifs). Mais il en reste encore d'instables sur notre Terre, comme l'uranium, le thorium, le potassium... C'est leur radioactivité qui entretient la chaleur interne de la Terre, sans laquelle notre planète serait un astre mort. La Terre a toujours été radioactive.

C'est la réaction thermonucléaire permanente du soleil qui nous envoie les ondes de lumière et de chaleur dont nous avons besoin pour vivre. Celles-ci sont accompagnées d'un intense rayonnement de particules qui nous bombardent.

Ainsi, "la radioactivité, c'est naturel" et tous ces rayonnements - au niveau où ils existent sur notre Terre - n'ont pas empêché la vie de s'y créer et de s'y développer.

L'homme n'a pris conscience de la radioactivité que par les applications militaires qui ont permis de mettre fin à la folie meurtrière de la Seconde Guerre mondiale : il en a peur.

Pourtant, depuis lors, les savants, les ingénieurs, les techniciens ont maîtrisé, domestiqué la formidable source d'énergie qui existe dans l'uranium : celle-ci contribue aujourd'hui à notre développement et notre confort. Ils ont appris à se servir avec précision de ce remarquable outil que peut être la radioactivité. Ainsi, tous les jours, la médecine nucléaire permet de sauver des vies humaines.

Alors, la radioactivité, apocalypse ou bienfait de l'humanité ? Comme en toutes choses, c'est une question de niveau et de dosage.

L'homme a longtemps ignoré la radioactivité dans laquelle il a toujours vécu. Aujourd'hui, il la connaît et sait l'utiliser, mais elle n'est pas encore familière.

C'est pourquoi :

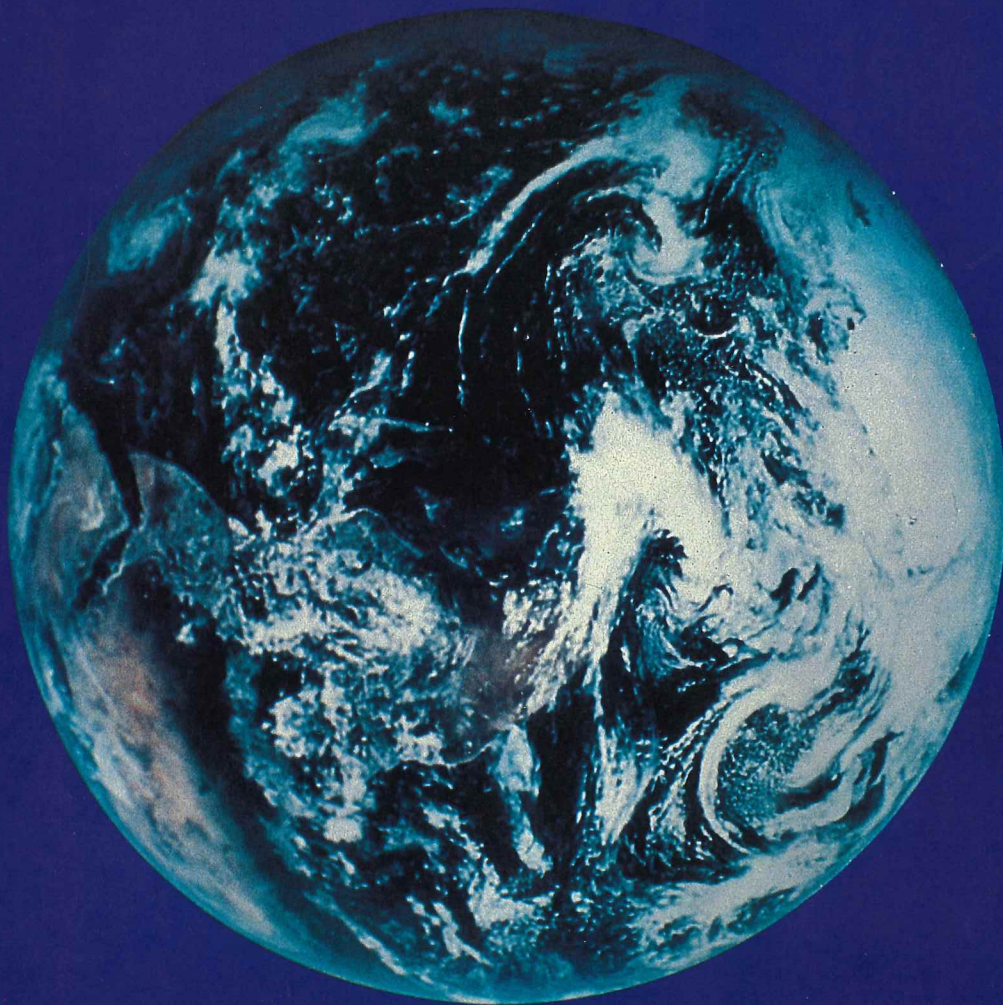
SOUS LE HAUT PATRONNAGE DE
Monsieur Jean-Jacques ROBERT, Maire de MENNECY,
Vice-Président du Conseil Général,
de Mesdames et Messieurs les Conseillers Municipaux.
MENNECY ASSISTANCE, la COMMISSION CULTURELLE
MUNICIPALE et le GROUPE REGIONAL ESSONNE de la
SOCIÉTÉ FRANÇAISE D'ÉNERGIE NUCLEAIRE,
vous invitent à une conférence-débat suivie d'une projection de film sur le thème :

LA RADIOACTIVITÉ

ses effets, ses applications,

présentée par Monsieur Jacques FOOS

Professeur au Conservatoire National des Arts et Métiers,
Titulaire de la chaire "Rayonnements, Isotopes et Applications,
Président du Département des Sciences Nucléaires,
Président du Groupe Régional SFEN Essonne
le vendredi 14 NOVEMBRE 1986 à 20 h 30
à la Maison de Loisirs, 65, bd Charles de Gaulle,
91540 MENNECY



QU'EST-CE QUE LA RADIOACTIVITÉ ?

Toute matière, vivante ou non, est composée d'un ensemble d'atomes lesquels sont, pour la plupart, stables, c'est-à-dire qu'ils restent indéfiniment identiques à eux-mêmes.

En revanche, certains d'entre eux, instables, tel l'atome d'uranium dont le noyau est trop gros, se désintègrent en donnant des atomes plus stables et en émettant des rayonnements. Ces derniers constituent un transfert d'énergie.

Ainsi, de façon inéluctable, tout corps radioactif se transforme en un corps stable donc non radioactif.

La radioactivité désigne l'ensemble des phénomènes de désintégration des atomes et de l'émission des rayonnements.

LES DIFFÉRENTS TYPES DE RAYONNEMENTS.

Pour se transformer en atome plus stable, l'atome instable expulse une partie de son noyau, ou émet une "décharge" pour se vider de son trop plein d'énergie interne. Il existe plusieurs types de rayonnements que l'on appelle alpha, bêta et gamma.

Toutes proportions gardées, les rayonnements "alpha" sont de "grosses" particules très vite freinées dans leur trajectoire. Ainsi, une simple feuille de papier suffit à les arrêter. Elles pénètrent à peine la surface de la peau.

Les rayonnements "bêta", constitués d'électrons beaucoup plus petits et 2000 fois plus légers que les particules "alpha", sont plus pénétrants. Ils peuvent traverser un à deux centimètres d'eau ou de tissu humain. Une feuille d'aluminium de quelques millimètres d'épaisseur suffit, cependant, à les arrêter.

Les rayonnements "gamma", de même nature que la lumière et les rayons X mais de longueur d'onde beaucoup plus faible, sont très pénétrants. Du béton ou du plomb sont utilisés pour se protéger contre ce type de rayonnement.

LES CORPS RADIOACTIFS NE SONT PAS ÉTERNELS.

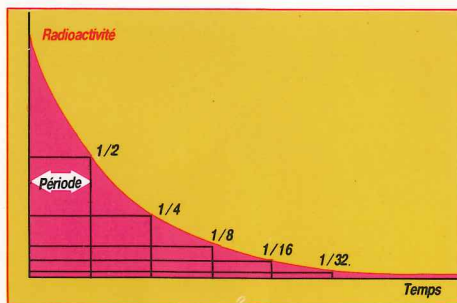
LA PÉRIODE RADIOACTIVE

Le phénomène de désintégration radioactive est aléatoire et peut se produire n'importe quand.

Une masse d'un corps radioactif, si petite soit-elle à l'échelle humaine, comporte un nombre gigantesque d'atomes. Statistiquement, à chaque instant une proportion bien définie d'atomes se transforme en émettant un rayonnement.

Pour chaque corps radioactif, il existe un temps au bout duquel la moitié des atomes initiaux se sont transformés - c'est ce qu'on appelle "la période radioactive". Au bout d'une période, la radioactivité d'une masse de ce corps est divisée par deux. Au bout de deux périodes, elle est divisée par quatre... au bout de dix périodes, elle est mille fois plus faible. Il arrive donc un moment où la radioactivité devient négligeable.

Pour chaque corps radioactif, la période est une constante physique bien connue. Elle peut être extrêmement brève (par exemple 13 secondes pour le krypton 81 ou 10 minutes pour l'azote 13), auquel cas les corps disparaissent très rapidement. Elle peut aussi être de quelques jours, de quelques années, de quelques milliers (voire millions) d'années. C'est la raison pour laquelle on trouve encore de l'uranium 235, dont la période est de 700 millions d'années. On évalue ainsi la création de la Terre à environ cinq milliards d'années.

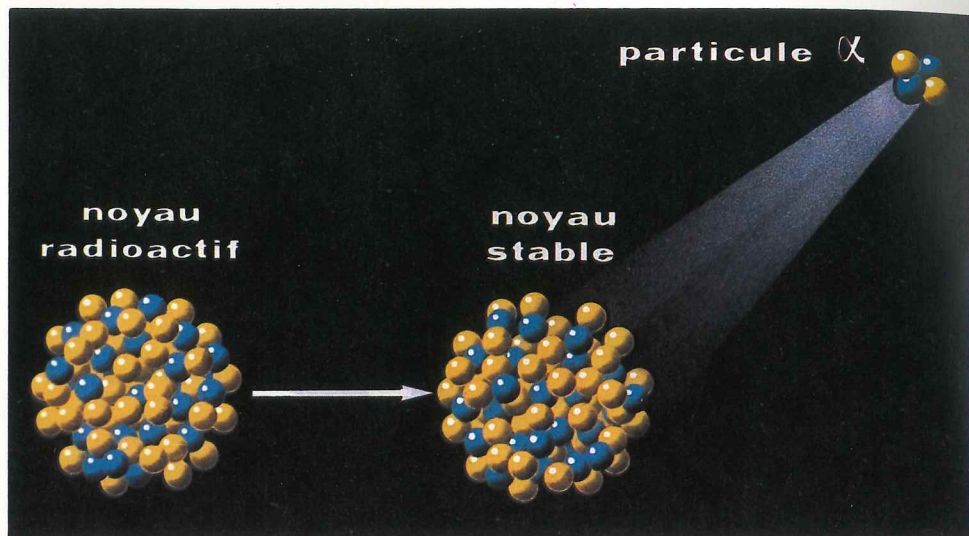


Courbe de décroissance radioactive.

LES SOURCES DE RAYONNEMENTS.

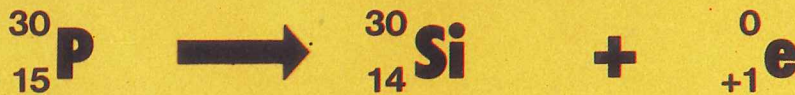
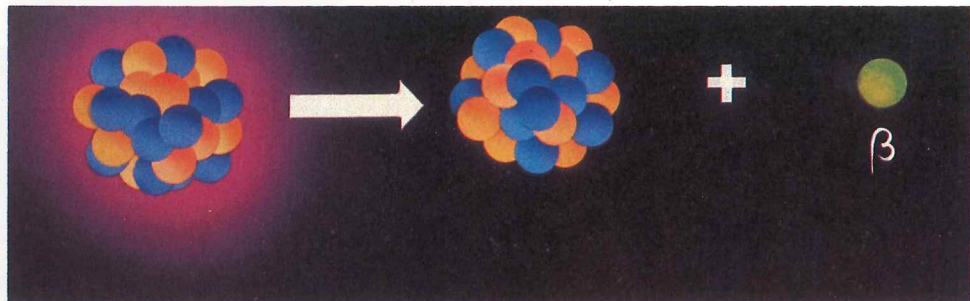
LA RADIOACTIVE NATURELLE

Il n'existe pas, dans l'Univers, de lieu sans radioactivité. L'homme baigne depuis toujours dans une ambiance de radioacti-



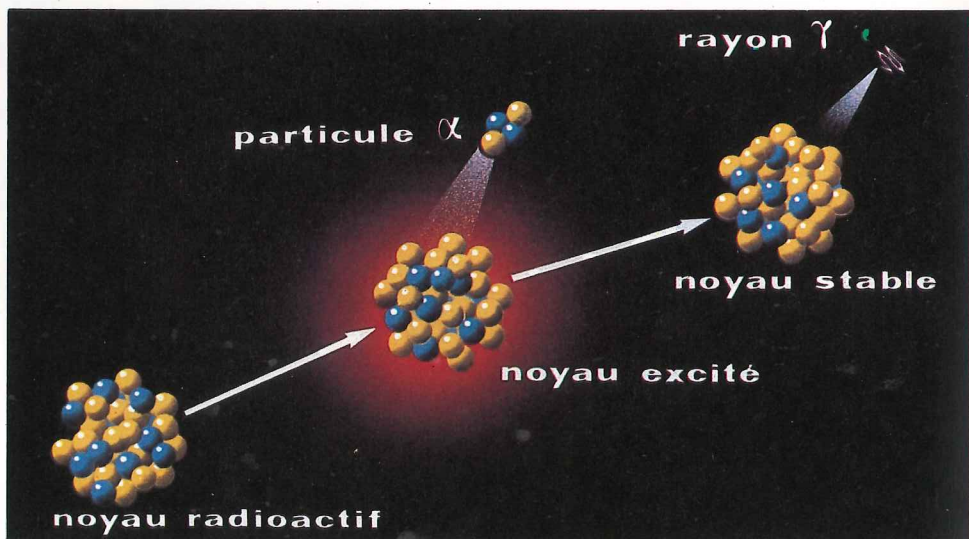
Rayonnement alpha Il est formé de noyaux d'hélium comprenant 2 protons et 2 neutrons.

Exemple : L'uranium 238 dont le noyau est trop chargé de protons et neutrons se transforme en thorium 234 en émettant un rayonnement alpha.



Rayonnement bêta Il est formé d'électrons.

Exemple : Le phosphore 30 dont le noyau est trop chargé en neutrons se transforme en silicium 30. Un neutron se transforme en proton et le noyau éjecte un électron positif (Rayonnement β).



Rayonnement gamma C'est une vibration électromagnétique de très courte longueur d'onde, de même nature que la lumière ou les rayons X.

Le noyau se libère ainsi d'un trop plein d'énergie dû à ce que les protons et les neutrons n'ont pas trouvé leur équilibre.

Le rayonnement gamma est toujours associé à une désintégration alpha ou bêta.

Exemple : Le noyau passe d'un état instable à un état stable en émettant un rayon gamma.

vité naturelle, et celle-ci varie beaucoup d'un milieu à l'autre en fonction, notamment, de la nature du sol et de l'altitude.

Les principales sources de rayonnements qui nous entourent sont le ciel, la terre et, par voies de conséquence, les habitations et... notre propre corps.

LE CIEL :

Les rayonnements cosmiques :

Ce sont les particules qui nous arrivent du soleil et des étoiles. Au niveau de la mer, nous en recevons environ 1 000 par seconde et à peu près le double à 1 500 mètres d'altitude. En effet, plus nous montons en altitude, moins il y a d'air pour les freiner et plus nous en recevons.

LA TERRE :

La radioactivité de la Terre vient des corps radioactifs naturels qu'elle contient. Celle qui atteint l'homme provient, en grande partie, d'un gaz - le radon - issu du radium présent dans les roches.

Les terrains granitiques (Limousin, Bretagne) sont plus radioactifs que les terrains sédimentaires (argile, craie...) du Bassin Parisien, par exemple.

LES HABITATIONS :

Les matériaux de construction sont plus ou moins radioactifs puisqu'ils sont, pour l'essentiel, issus de matériaux naturels en provenance du sol. Dans certaines constructions en granite, le gaz radon s'accumule parfois à des niveaux supérieurs aux normes autorisées dans les mines d'uranium. Ceci ne signifie pas que les habitants y soient en danger, car les normes du nucléaire sont fixées avec de très grandes marges de sécurité.

LE CORPS HUMAIN :

Les êtres vivants contiennent du potassium 40 et du carbone 14 tous deux radioactifs. Ainsi, il se produit dans notre propre organisme quelque 20 000 désintégrations radioactives chaque minute.

LA RADIOACTIVITE ARTIFICIELLE

On utilise de plus en plus les propriétés de la radioactivité dans des domaines d'application comme l'énergie (les centrales nucléaires), l'industrie ou la santé pour améliorer la qualité de notre vie. Les éléments utilisés constituent des sources de rayonnements dites "artificielles", mais les phénomènes de base sont identiques à ceux de la radioactivité naturelle.

La plus forte exposition radiologique artificielle à laquelle est soumis l'homme est due aux applications dans le domaine de la santé. Elle est, en moyenne, au même niveau que celle due à la radioactivité naturelle et, dans certains cas, notamment pour l'exploration médicale, très nettement supérieure.

En fonctionnement normal, la présence des centrales et usines nucléaires entraîne, pour les populations voisines, une augmentation de l'ordre de 1 % de la radioactivité naturelle.

LES UNITÉS.

L'unité de DOSE ABSORBÉE est l'énergie cédée par le rayonnement à l'unité de masse de matière. Elle s'exprime en gray (Gy), unité légale, et fréquemment en rad :
1 Gy = 1 joule / kg = 100 rads

L'unité d'ÉQUIVALENT DE DOSE ABSORBÉE, unité biologique et non physique, est le produit de la dose absorbée par les facteurs de modification, tenant compte de l'efficacité différente des rayonnements sur les tissus, selon leur nature, leur énergie, leur distribution dans le temps et l'espace. Elle est exprimée en sievert (Sv), unité légale, ou en rem et mrem.

L'unité de DEBIT D'ÉQUIVALENT DE DOSE est l'équivalent de dose par unité de temps. Elle s'exprime, selon les cas, en rem/h ou mrem/an.

LA RADIOACTIVITÉ SE MESURE TRÈS FACILEMENT.

L'homme n'a qu'une perception très faible de la très grande majorité des éléments dans lesquels il vit.

C'est le cas pour la radioactivité qui n'est pas directement accessible à nos sens. Toutefois on peut détecter et mesurer les rayonnements émis par les corps radioactifs avec des appareils extrêmement sensibles.

Cette détection peut se faire à des niveaux très faibles par rapport aux valeurs de radioactivité que les êtres vivants tolèrent sans danger depuis toujours. Ceci permet de disposer de marges de sécurité considérables dans les systèmes de protection des travailleurs du nucléaire et des populations.

C'est aussi grâce à l'extrême sensibilité des méthodes de mesures radioactives que l'on peut utiliser des "traceurs radioactifs", par exemple pour repérer des canalisations enterrées ou, en médecine, pour étudier l'état et le fonctionnement de divers organes internes.

La dose d'exposition individuelle reçue de sources naturelles dépend notamment du lieu de résidence, du type d'habitation, de l'altitude et du mode de vie.

Rayonnement cosmique

En moyenne 30-50 mrem/an.

niveau de la mer : 30 mrem/an
1.500 m d'altitude : 60 mrem/an
vol Paris-New York : 3 mrem
séjour de 15 jours à 2.000 m d'altitude : 3 mrem

Habitation

En moyenne 50-100 mrem/an.

bois : 30-50 mrem/an
briques : 50-100 mrem/an
béton : 70-100 mrem/an
granite : plusieurs centaines de mrem

Rayonnement de l'organisme humain

En moyenne 20 mrem/an

Rayonnement terrestre

En moyenne 50-100 mrem/an.

terrains crayeux : 30 mrem/an
terrains sédimentaires : 50 mrem/an
terrains granitiques : 100-150 mrem/an



Total dû à la radioactivité naturelle : 150 à 250 mrem/an.

Les radons, qui sont des gaz émanant du sol et des matériaux de construction, entraînent une contribution importante (environ 70 mrem/an) à l'exposition de l'homme aux sources naturelles

Radioactivité naturelle.

La radioactivité due à la production d'énergie nucléaire est extrêmement faible (de l'ordre de 1 %) par rapport à la radioactivité naturelle ou à la radioactivité artificielle utilisée pour les besoins de la santé.

La Santé

En moyenne 100 mrem/an.

radiographie pulmonaire
et examens dentaires : 50-100 mrem/an
scintigraphie : quelques dizaines à plusieurs milliers de mrem



Production d'énergie nucléaire

En moyenne 2 mrem/an.



Autres sources de radioactivité

En moyenne 15 mrem/an.

Télévision : 1 mrem/an.
Retombées des essais nucléaires atmosphériques : 4 mrem/an.
Industries diverses : 10 mrem/an.



Radioactivité artificielle.

LES EFFETS DES RAYONNEMENTS IONISANTS.

Lorsqu'un rayonnement traverse la matière, par exemple des cellules d'êtres vivants, il est freiné et arrêté en libérant son énergie, ce qui perturbe localement, en les excitant, les atomes rencontrés. C'est de la même manière que l'on ressent la chaleur des rayons du soleil ou du feu dans la cheminée.

Si ces perturbations sont trop importantes, des cellules peuvent être détruites et il peut en résulter des effets nuisibles.

On distingue deux grandes familles d'effets :

– Les uns apparaissent dans tous les cas dès que la dose reçue dépasse une certaine valeur et leur gravité augmente avec la dose reçue. En dessous de cette valeur seuil, ils n'apparaissent jamais.

Ces effets sont bien connus grâce à de nombreuses expérimentations de laboratoires et aux observations effectuées sur l'homme à la suite de traitements de radiothérapie. Il existe un écart extrêmement important entre les niveaux de radioactivité naturelle (0,1 à 1 rad), ceux à partir desquels on décèle des effets relativement bénins (25 rads) et ceux enfin qui deviennent graves (100 rads et plus).

– Les autres effets, comme les cancers et les effets génétiques, sont aléatoires. Ils semblent ne se produire qu'au hasard chez quelques sujets. S'il existe un rapport direct entre la fréquence d'apparition (nombre par million d'habitants) et la dose, par contre, la gravité – chez l'individu touché – est totalement indépendante de la dose reçue. On peut se référer à l'exemple de l'exposition au soleil qui peut entraîner des cancers de la peau. Ce n'est pas parce qu'on se fait bronzer sur la plage qu'on aura fatalement un cancer de la peau, mais, statistiquement, plus il y a de vacanciers s'exposant longuement sur les plages, plus il se produira de tels cancers.

Les effets liés aux "faibles doses" : un débat théorique.

On dispose actuellement de beaucoup de connaissances sur les relations entre les doses élevées et les fréquences d'apparition de cancers ou d'anomalies génétiques. Il est difficile d'extrapoler ces relations vers les faibles doses, notamment parce que les fréquences possibles des effets éventuels sont tellement faibles qu'elles ne sont pas décelables au milieu des fréquences plus élevées dues aux autres causes (tabac, alcoolisme...).

Les débats scientifiques portent sur les méthodes de calcul qui permettent d'estimer ces fréquences et sur l'existence ou non de seuils d'apparition. Il s'agit du même type de calcul que celui qui viserait à estimer le risque d'apparition d'un cancer du poumon chez les sujets qui fument une cigarette par an, en se basant sur les statistiques de ceux qui fument un à deux paquets par jour.

En fait, il est fort possible, mais ce n'est pas démontré, qu'il existe des seuils en dessous desquels l'irradiation n'entraîne aucun effet nuisible, ou même qu'elle puisse exercer des effets bénéfiques sur des processus vitaux.

IRRADIATION ET CONTAMINATION, COMMENT SE PROTÉGER ?

Le phénomène de la radioactivité se traduit par l'émission de rayonnements. Le fait de recevoir ces rayonnements constitue l'irradiation. C'est contre les doses d'irradiation trop fortes qu'il faut se protéger, comme on doit protéger sa peau des ardeurs d'un soleil trop vif ou ses yeux d'une lumière trop intense.

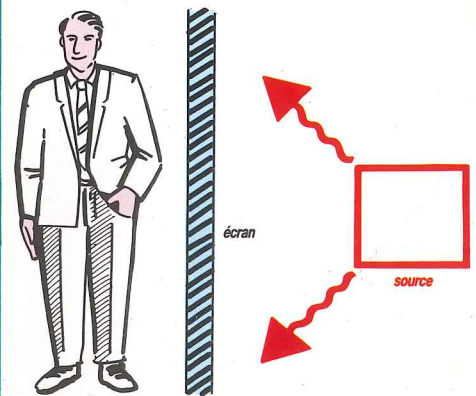
De même qu'on utilise un parasol ou des lunettes teintées, on se protège d'une source d'irradiation en utilisant des écrans plus ou moins épais en fonction de l'énergie des rayonnements : une feuille d'aluminium pour des "bêta", quelques dizaines de centimètres de béton pour des "gamma".

On peut aussi se protéger en s'éloignant de la source d'irradiation, puisque l'air constitue aussi un écran, tout comme on s'éloigne du feu dans la cheminée si l'on commence à trop en sentir la chaleur.

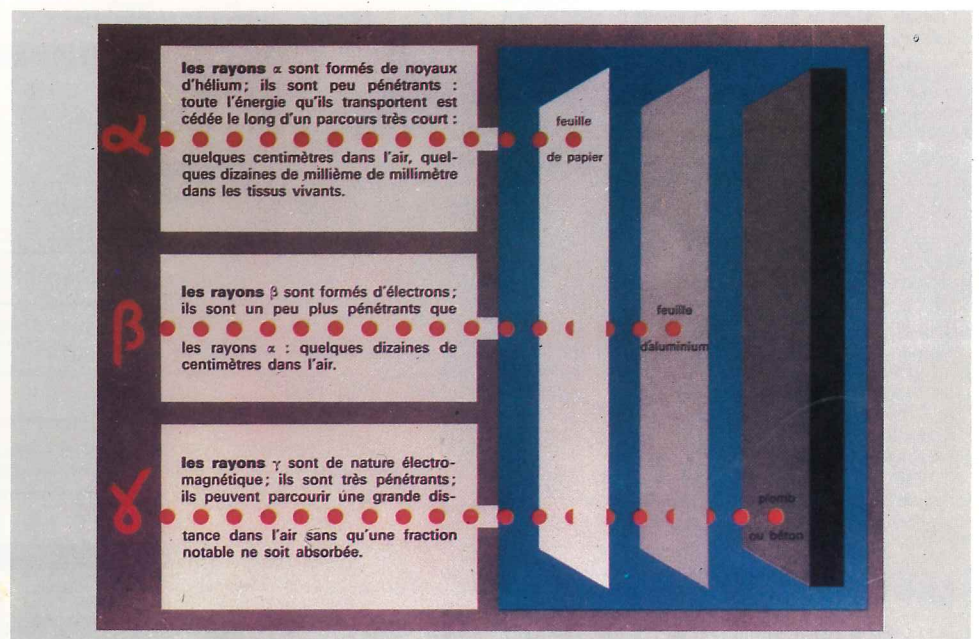
Il est donc facile de se protéger contre une irradiation externe supplémentaire à l'irradiation naturelle, mais il faut aussi éviter d'avaler accidentellement des poussières d'éléments radioactifs qui provoqueraient une irradiation interne. On se protège de ce risque en évitant la dispersion des produits radioactifs en les confinant dans des enceintes étanches.

C'est tout le travail des spécialistes de la radioprotection de prendre les mesures nécessaires pour que les niveaux potentiels d'irradiation des travailleurs du nucléaire et des populations soient toujours inférieurs à des normes qui sont très sévèrement élaborées.

Michel Lacoste



Protection contre les rayonnements



Pouvoir de pénétration des rayonnements.

UN PEU D'HISTOIRE

1896. Le physicien H. Becquerel constate, en impressionnant une plaque photographique à travers un papier noir, que l'uranium émet des rayonnements. Il vient de prouver l'existence de la radioactivité naturelle.

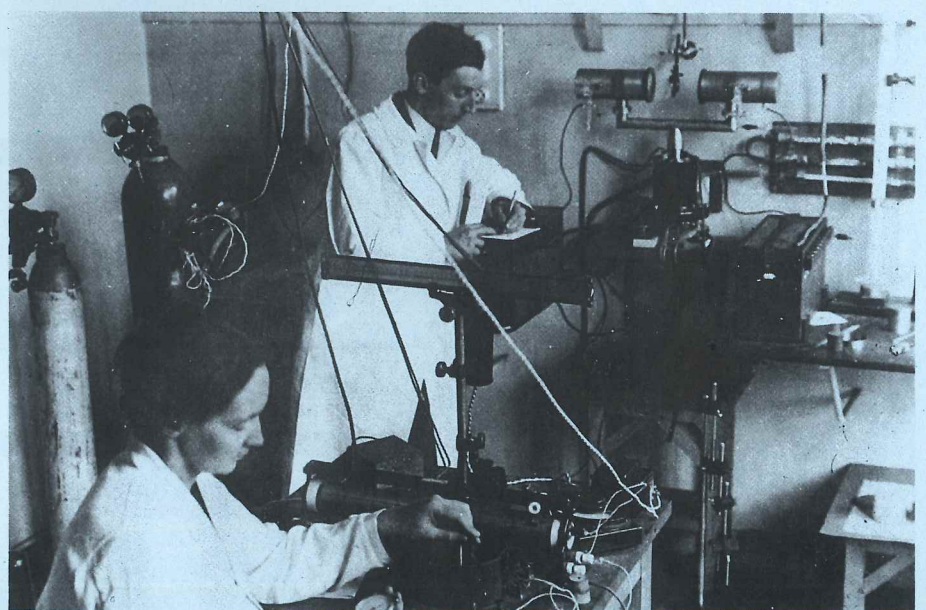
1898. Pierre et Marie Curie mettent en évidence l'existence dans les minerais d'uranium d'éléments plus radioactifs : le polonium et le radium. Cela confirme que l'homme vit dans un environnement naturellement radioactif. Par là-même, les termes de "radioactivité" et de "radio-éléments" entrent dans le langage courant.

Allant plus loin dans ses recherches, Pierre Curie esquisse en 1902 la notion de période radioactive puis, en 1903, découvre en compagnie de Laborde que le radium produit un très fort et spontané dégagement de chaleur.

Les époux Curie recevront, en 1903, le Prix Nobel de Chimie.

1934. Troisième étape capitale dans l'histoire de la radioactivité : Irène Curie (fille de Pierre et Marie) et Frédéric Joliot constatent qu'après avoir été bombardée par des particules alpha émises par une source de polonium, une feuille d'aluminium continue à émettre un rayonnement. Ils en déduisent que les particules alpha ont engendré une réaction nucléaire donnant naissance à de nouveaux noyaux radioactifs. La radioactivité artificielle est découverte.

Les conséquences de cette découverte seront considérables, et les époux Joliot-Curie seront honorés du Prix Nobel de Chimie, en 1935.



Pierre et Marie Curie.

COMMISSION MUNICIPALE CULTURELLE

ASSOCIATION PAUL CEZANNE
MENNECY - ASSISTANCE

MENNECY, le 3 Octobre 1986.

Madame, Monsieur,

Une conférence débat :

"RELATIONS PARENTS, ENFANTS, ECOLE -

DIFFICULTES RELATIONNELLES et DIFFICULTES SCOLAIRES."

se tiendra le vendredi 12 Décembre 1986 à 20 h 45 à la

MAISON DES LOISIRS
65, bd Charles de Gaulle
91 540 MENNECY.

En présence de :

Monsieur BORDAGE, Délégué Départemental de la F.P.S, Psychologue
scolaire de Mennecy

Madame LOTSEY, Médecin scolaire de MENNECY
Des Directeurs et Enseignants des maternelles, primaires et du
Collège de MENNECY.

INVITES D'HONNEUR :

Madame GAUDON
1^{er} Juge des Enfants au Tribunal de Grande Instance d'EVRY

Monsieur VOUCHE
Psychologue Clinicien-Psychothérapeute Diplômé de l'Université
de PARIS.

Nul doute que ces professionnels seront à même de répon-
dre à toutes les questions dont nous aurons à débattre.

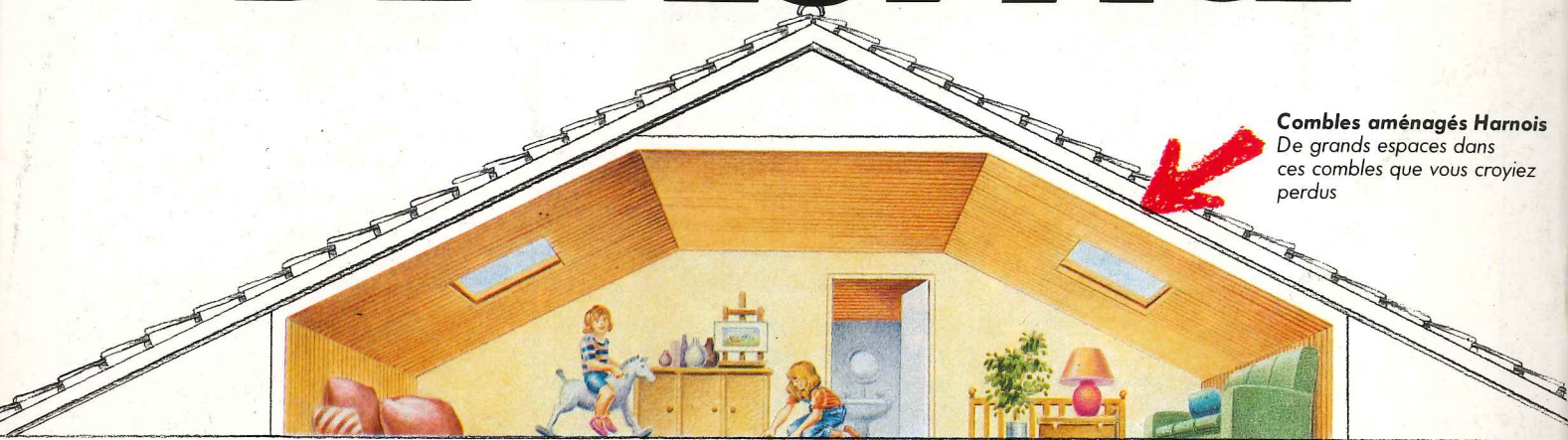
ENTREE GRATUITE

VENEZ NOMBREUX.

P.A. BOE.
Conseiller Municipal
Vice-Président de
Mennecy Assistance.

Joël MONIER
Maire-Adjoint
Mennecy Assistance

LA CONQUÊTE DE L'ESPACE



Combles aménagés Harnois
De grands espaces dans ces combles que vous croyiez perdus

100% d'espace en plus sans bouger un mur

C'est la réponse Harnois au délicat problème du gain de place dans la maison. Une gageure? Au contraire, un ensemble de procédés dont l'originalité et la fiabilité sont unanimement reconnues. Premier conquérant de l'espace intérieur, Harnois jouit aujourd'hui d'une renommée internationale. Transformation de combles, implantation de caves et de Thalasso-Gym, les procédés

Harnois repoussent les limites de votre espace à vivre. En parfaite sécurité, il vous font gagner jusqu'à 100% de surface supplémentaire sans modifier la structure, sans même bouger un seul mur de votre maison.

Comme l'espace, les possibilités d'aménagements Harnois semblent infinies. Ses procédés exclusifs vous en apportent la meilleure preuve; et d'autres suivront encore.



Thalasso-Gym Harnois
Hydrothérapie et natation à contre-courant



Caves Harnois
Ronde ou ovale
Capacité 400 à 4000 bouteilles

Pour en savoir plus

Sans engagement de votre part, retournez ce coupon à :
PROCÉDÉS HARNOIS BP 18 - 91540 MENNECY
en cochant la case correspondant au procédé qui vous intéresse

Nom _____
 Combles Caves Thalasso-Gym
 Adresse _____
 Tél. _____
 Désire une documentation gratuite
 Désire la visite d'une réalisation près de chez moi



Réseau de concessionnaires exclusifs présent dans toute la France