

VIVRE A

memecy



*La Coulée Verte*



## Sommaire

Editorial .....	page 1	Les Associations .....	pages 17 à 19
Dossier Scolaire .....	pages 2 à 5	Enquête .....	page 20
La Vie Culturelle.....	pages 6 à 8	La Vie Economique .....	pages 21 et 22
Etat Civil .....	page 9	La Vie Sportive .....	page 23
L'article du Mois "La Coulée Verte" .....	pages 10 et 11	L'Histoire .....	page 24
Infopratic .....	pages 12 à 15	Jeux - Annonces .....	page 25
Courriers des Lecteurs .....	page 16	Wanted .....	page 26
Adresses Utiles .....	page 16		

## Comité de Rédaction

Directeur de la Publication : Georges Harnois  
Rédacteur en chef : Alain Detilleul

Comité de Rédaction : Jacques Batreau  
Michelle Blin  
Roland Charreton  
Jean-François Cimaroli  
Annie Harnois  
J.C. Jacques-Oranger  
Jean-Michel Knyszuk  
Chantal Languet  
Bernard Rouche

Association "Vivre à Mennecey" - 1 Boulevard de la Verville - 91540 Mennecey

Dépôt à la Commission Paritaire en cours

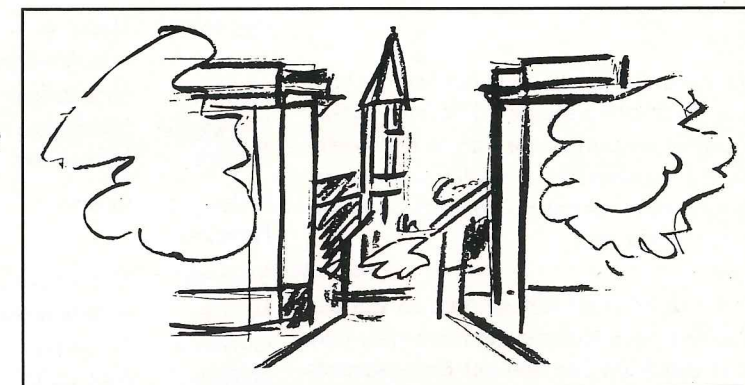
Tous droits de reproduction, même partielle, réservés

# EDITORIAL

*Vivre à Mennecey... tout un programme,  
Vivre à Mennecey... qu'est-ce que c'est ?*

*C'est un mensuel indépendant et apolitique  
ayant pour seul objectif de fournir des  
informations locales et générales, centre  
d'intérêt pour tous les habitants :*

- de notre ville  
et pourquoi pas
- des communes environnantes.



*Quoi ?*

*Des informations pouvant être utiles à chacun d'entre nous :*

- sur les transports
- sur la vie sociale
- sur la scolarité
- sur les commerçants
- les petites annonces, sans oublier le courrier des lecteurs et d'une façon plus générale un article de fond.

*Comment ?*

*Une équipe de bénévoles, ouverte à tous, venant d'horizons professionnels divers, résidant dans les différents quartiers de notre ville, constitue le Comité de Rédaction de "Vivre à Mennecey".*

*(A nous les bonnes volontés... et les bons articles)*

*Combien ?*

*150 F les 10 numéros par abonnement... sauf le 1er, distribué gratuitement aux 4000 foyers sans aucune exclusion.*

*"Vivre à Mennecey", c'est aussi une contribution au maintien d'une certaine qualité de vie dans un esprit amical et désintéressé.*

*"Vivre à Mennecey" sera également vendu dans les librairies de notre ville.*

*Si vous vous sentez concerné(e) aidez-nous à animer cette publication en nous témoignant votre soutien :*

- en faisant partie du Comité de Rédaction
- en nous adressant des articles
- en vous abonnant (voir page 20 - "Bulletin d'adhésion").

Finis les embouteillages et les heures de transport perdues

**VOTRE BUREAU  
A MENNECEY  
POUR 1.500 F/mois**

Bureaux 17 m2 avec mise à disposition à la carte

- d'une salle de réunion
- d'un secrétariat à façon
- d'une permanence téléphonique

**CENTRE D'ENTREPRISES  
CREAPOLE N° 1  
Tél.: 69 90 00 74**

Conception et Impression :

Imprimerie Offset Express 91  
8 rue de Paris - 91090 Lisses  
60 86 20 22

# DOSSIER SCOLAIRE

## Des petits aux plus grands

Nous nous proposons au fil des mois de faire une étude complète des différents cursus scolaires en partant de l'école maternelle jusqu'aux universités et études supérieures, tout en vous tenant au courant de la vie scolaire à Mennecey.

Tout d'abord il est utile de faire un état des établissements scolaires de notre ville, puis nous établirons une liste des établissements primaires et secondaires publics et privés à proximité.

Ecoles Maternelles	Direction	Téléphone
Clos Renault	Mme Rey	64 57 02 69
Jeannotte	Mme Meyrignac	64 57 00 15
Myrtilles	Mme Lavigne	64 99 82 38
Verville	Mlle Peres	64 99 75 10
Sablière	Mme Laclau	64 57 02 12
Ecoles Primaires	Direction	Téléphone
Jeannotte	Mme Cassou	64 57 04 53
Myrtilles	Mme Le Breton	64 99 82 54
Ormeteau	M. Lavigne	64 57 04 99
Sablière	Mme Laclau	64 57 02 12
Verville	M. Espinosa	64 99 75 15
C.E.S. PARC de VILLEROY	Direction	Téléphone
Principal	M. Berthe	64 57 06 40
LYCEE	Direction	Téléphone
Proviseur	Mme Leynat	69 90 05 78

## LYCEE

## Formations offertes

### I - Rentrée 91 (année scolaire 91/92) Classes de seconde

SECONDE GENERALE	
<b>Enseignements communs</b>	
Français :	4 h
Mathématiques :	2,5 h + (1)
Physique-Chimie :	2 h + (1)
Biologie- Géologie :	0,5 + (1,5)
Langue Vivante 1 (Anglais ou Allemand)	2,5 h
Histoire - Géographie :	3 h
E.P.S. :	2 h
<b>Modules</b>	
Français, Mathématiques, Langue Vivante 1 (Anglais ou Allemand) et Histoire, Géographie	3 h
<b>TOTAL ENSEIGNEMENTS COMMUNS + MODULES</b>	<b>23,5 h</b>

Les articles rédigés à la machine à écrire, identifiés et signés ainsi que les clichés publicitaires doivent parvenir à l'Association avant le 15 pour paraître dans le numéro du mois suivant.  
L'Association se réserve le droit de ne pas publier les articles qui ne seraient pas conformes à son éthique (indépendance-apolitisme et esprit amical).



## Le Relais de Villeroy

M. et Mme Jean-Pierre Villenave vous réservent un accueil chaleureux.

Des spécialités du Sud-Ouest préparées par le chef : foie gras, terrine, magret ou confit de canard...

9, rue de la Croix Boissée,  
91540 Mennecey  
Tél.: 64 57 00 50

Midi et Soir sauf dimanche - Formule à 75 F  
Fermé dimanche soir et lundi  
Titres restaurant acceptés



LINGE DE MAISON  
DECORATION - CADEAUX

## Sté HAMON

24, rue Saint-Spire  
CORBEIL-ESSONNES

64.96.05.98



## ELECTRICITE M. FILLIN

Qualifelec  
B 04 54 03

HAUTE ET  
BASSE TENSION

INDUSTRIEL \_\_\_\_\_  
PARTICULIER \_\_\_\_\_

INSTALLATION • ENTRETIEN  
DEPANNAGE  
TOUS CHAUFFAGES ELECTRIQUES

FAUX PLAFONDS

6, rue du Général Leclerc  
MENNECEY

☎ 64 57 31 11

## Antoine FRANCESCUCCI

MENUISERIE  
ISOLATION  
PARQUET  
PLANCHES DE RIVE  
EQUERRAGE VOILETS

AGENCEMENT : Cuisine et salle de bain  
DOUBLE VITRAGE

RENOVATION : Fenêtres et volets (BOIS-PVC-ALU)

42, Chemin aux Chèvres  
91540 MENNECEY Tél. 69 90 02 04

Toute la BIJOUTERIE



l'HORLOGERIE

la PHOTO

Maison Le Mesle L. et J.

21, rue du Général Leclerc  
91540 MENNECEY Tél. : 64 57 00 89

Depuis 25 ANS à votre service

Matières optionnelles (2 options obligatoires et 2 seulement)	
Langue Vivante 2 (Anglais, Allemand ou Espagnol)	3 h
Grec ou Latin :	3 h
Sciences Economiques et Sociales :	3 h
Gestion et Informatique :	2 h + (1)

**TOTAL ENSEIGNEMENTS COMMUNS + MODULES**  
**+ MATIERES OPTIONNELLES :** 29,5 h

Atelier facultatif d'Arts Plastiques (2 h par semaine)

Sections professionnelles

BEP CAS (Communication Administrative et Secrétariat)	(1ère année)	Langue Vivante
BEP ACC (Administration Commerciale et Comptable)		Anglais

Classes de première

1ère B	1ère G
--------	--------

### II - Rentrée 92 (année scolaire 92/93)

Classes de première

1ère A1 - 1ère A2	1ère G
1ère B - 1ère S	

Classes de terminale

Terminale B	Terminale G2 (comptabilité)
	Terminale G3 (commerce)

Sections professionnelles

BEP CAS (Communication Administrative et Secrétariat)	Langue Vivante
BEP ACC (Administration Commerciale et Comptable)	Anglais

### III - Rentrée 93 (année scolaire 93/94)

Les nouvelles premières : - L (Littéraire)  
- E.S. (Economique et Sociale)  
- S (Scientifique)  
- T.T. (Technique Tertiaire)

Une première T.T. d'adaptation.

Les terminales : A1, A2, B, C, D, G2, G3.

L'établissement est équipé pour accueillir des élèves handicapés-moteurs.

A la rentrée 91, le lycée a accueilli 400 élèves.

En 92, il accueillera 800 élèves.

A terme, il pourra accueillir 1200 élèves.

## L'École Maternelle

Première prise de contact pour l'enfant avec la vie en société.

### Interrogeons une spécialiste...

Mlle Peres, Directrice de l'École Maternelle de la Verville.

L'école maternelle fut créée en France par une femme, Pauline Kergomard, Inspectrice Générale de l'Éducation Nationale. Son érudition, son amour des enfants ont fait d'elle la fondatrice inoubliée qui donne son nom à bien des écoles maternelles.

ÉCOLE : bien sûr, elle en a la rigueur, l'organisation administrative, le rôle d'enseignement, comme toute école.  
MATERNELLE : en outre, elle valorise la tendresse, l'indulgence, l'attention au bien-être dans son rôle d'éducation comme toute maman.

Depuis sa création, l'école ainsi nommée n'a cessé d'intéresser les familles, les chercheurs, les ministres, l'Europe, le monde.

Dans cette rubrique, nous pourrions commenter quelques uns de ses aspects vitaux : ses figures de proue, les perspectives de l'Europe, la réforme Jospin, les congrès, les expositions, la francophonie, etc...

Essayons de cerner des aspects plus intimes : que trouve l'enfant dans cette école faite pour lui ?

Il y trouve une petite société à sa mesure, avec les droits de chacun, les devoirs qui en découlent, des règles, des habitudes, des rites qu'il fait siens et même des "mystères" qu'il essaye d'élucider.

Dans cette petite société école, classe, équipe, il accepte l'autre, le respecte ; il l'aide et partage avec lui. Quelque fois il conteste : c'est un de ses droits ! On lui demande alors d'assumer et d'aller jusqu'au bout. L'enfant confronte son comportement à celui des autres ; ce

faisant il s'affirme, il se découvre "lui". Il y rencontre le plaisir et la joie dans l'oeuvre commune, dans la difficulté vaincue, dans la camaraderie et l'amitié dans la relation privilégiée qu'il noue avec les adultes.

L'adulte lui offre la confiance, le valorise en lui proposant des situations permissives qu'il connaît peu : à les vivre régulièrement, il s'épanouit en se sentant capable de...

Capable d'utiliser les ciseaux, de dresser une table, de grimper sur un escabeau pour faire tinter la clochette suspendue au plafond, capable d'obtenir du vert avec deux autres couleurs, capable d'écrire son nom, d'inventer une histoire, une comptine, capable peut-être de jardiner, de nager, de monter à cheval...

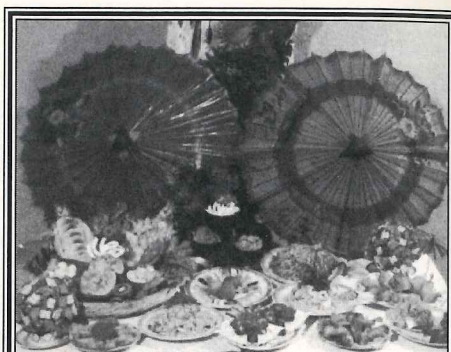
Cette prise de conscience de ses possibilités, de ses capacités par rapport à celles des autres est extrêmement importante ; elle fait naître la stimulation, le goût de l'effort, la persévérance pour aller plus loin.

L'enfant cherche toujours à se dépasser, c'est son jeu préféré. Cette prise de conscience en amorce d'autres : elle devient une démarche intellectuelle à perfectionner plus tard ; ainsi, l'enfant prend conscience du temps et de son influence, de l'espace et de sa fonction.

Il découvre des relations de cause à effet, les limites de sa connaissance, la valeur de sa réflexion, il réajuste "sa" logique.

L'enfant s'étonne, l'enfant questionne... Le jeu, l'humour, la fête, l'insolite, l'ouverture sur l'extérieur sont les atouts pédagogiques. Dans ce procédé ludique, l'école maternelle a des intentions très rigoureuses sans cesse affinées.

La visite d'une école maternelle pour le profane est toujours empreinte de surprise ; il rencontre un monde insoupçonné. C'est ce monde que nous espérons mieux vous faire connaître.



## RESTAURANT le petit lac GASTRONOMIE TRADITIONNELLE DU VIETNAM

Ouvert tous les jours sauf le jeudi

Tous les plats peuvent être emportés  
et une réduction de 15 % sera accordée.  
Il vous suffit de nous prévenir 20 minutes à l'avance.

14, rue du Petit Mennecey (ancienne route d'Ormoy)  
91540 MENNECEY - Tél. 64.57.25.87

## Valorisez votre espace



Aménagements,  
transformations  
Isolation thermique,  
acoustique

Rue de Tournenfilis-Créapole 1  
91540 MENNECEY  
(1) 69 90 02 03

## TERRASSE CARRELAGE

Un artisan de Mennecey  
à votre service

### R. HOSTE

4 rue des Porcelaines  
64 99 76 41



RENAULT  
MENNECEY

## GARAGE NIVOT



VENTES DE VEHICULES NEUFS  
REPARATIONS

12, rue de Milly  
91540 MENNECEY

Tél.: 64 57 00 90



## David

COIFFURE  
HOMMES  
et tél. 64 99 78 51  
DAMES

Centre Commercial  
de la Verville



## Classes vertes

L'école de la Verville a inauguré en septembre 91 les premières classes vertes maternelles de Mennecey.

50 enfants sont partis du 7 au 18/10/91 au Village Vacances de Lamoura dans le Jura.

Accompagnés de Mesdames Belot et Labbé, leurs institutrices, ils ont bénéficié d'une arrière saison exceptionnelle, ce qui leur a permis de découvrir cette région et de profiter au maximum de

leur séjour. Cette expérience a donné toute satisfaction aux enfants, parents et enseignants. Mais comme pour toute expérience il faut en tirer des leçons. Un encadrement plus étoffé et quelques conditions matérielles à améliorer.

En Mai, l'école de la Jeannotte fera une autre expérience. Une classe de grande maternelle partira en classe verte accompagnant 2 classes de CP et une classe de perfectionnement. L'institutrice de la classe Grande Martenelle sera secondée par des mamans volontaires. Souhaitons bon séjour à tous ces enfants.

## Classes de neige

Quatre classes de CM1 sont parties en janvier en classe de neige. Deux classes de la Jeannotte ont séjourné au Village Vacances de Lamoura du 6 au 23/1/92. Une classe de l'Ormeteau et une classe de la Sablière ont séjourné à Onnion du 7 au 28/1/92. Ces séjours ont bénéficié d'un très beau temps et d'une bonne neige, au grand profit des enfants. Ces classes de neige sont maintenant une tradition à Mennecey puisqu'elles existent depuis 1970. Pendant longtemps tous les CM1 de la commune sont partis à la neige (jusqu'à 11 classes); puis les demandes ont été de moins en moins nombreuses. En effet il faut savoir que pour qu'une classe parte, il faut un maître volontaire. Aucune autorité, (Education nationale ou Communale) ne peut passer outre.

## Les vacances à la neige de Février se sont bien passées

Cette année, ce fut du 7 au 15/3/92 - 45 enfants des CM1 - CM2 - 6ème - 5ème sont partis à Onnion au chalet "L'Accueil Savoyard" où ils y ont retrouvé l'accueil habituel - chaleureux - familial - une nourriture saine et abondante.

La neige faisant défaut sur place, un car les a emmenés skier dans une station voisine, accompagnés de leurs moniteurs de ski. Les cours de ski ont été regroupés l'après-midi, ce qui a permis un réveil plus tardif que d'habitude ; la matinée était occupée par des jeux, visites, promenades.

Le dernier jour a eu lieu le passage des tests, avec le soir au chalet avant le départ, la cérémonie de remise des étoiles, par les moniteurs de ski. Le seul regret formulé était celui de rentrer déjà.

## Calendrier des manifestations au Centre Culturel

MOIS DE MAI			
DATE	TYPE	SUJET	HORAIRE
8	Cinéma	"BIRD"	21 h
9	Cinéma	"BIRD"	15 h
10	Cinéma	"BIRD"	16 h
13	Cinéma	"BIRD"	14 h
14	Musique	Orchestre National de jazz	21 h
15	Musique	Lionel Hampton	21 h
16	Musique	Colloque "Jazz-Cinéma"	15-17 h
16	Musique	Sydney Beckett junior	20 h30
17	Musique	Jazz Band de Mennecey	14 h
15-17	Peinture	Exposition du Lion's Club Evry Sénart	
22	Cinéma	"Autour de minuit"	21 h
23	Cinéma	"Autour de minuit"	15 h
24	Cinéma	"Autour de minuit"	16 h
27	Cinéma	"Autour de minuit"	14 h
à partir du 29	Peinture	Exposition du peintre Renaudineau	

## La Biennale de l'Essonne

Plus qu'un festival de musique et de danse contemporaine, la Biennale de l'Essonne est un outil pédagogique de haute qualité destiné aux croisements des savoirs.

Née en 1982, grâce au dynamisme de quelques compositeurs et directeurs de conservatoires, la Biennale a drainé en dix ans un large public, toujours en progression, issu d'horizons très variés.

La Biennale de l'Essonne a favorisé de nombreuses créations tant sur le plan musical que chorégraphique.

Lieu de rencontres, d'échanges, voire de confrontations, la Biennale se veut avant tout un carrefour où maîtres et

élèves, professionnels et amateurs, se rejoignent dans un même souci de transmission et de formation.

### Stages de musique et de danse

Le samedi 23 mai 1992  
Le dimanche 24 mai 1992  
Le samedi 30 mai 1992  
Le dimanche 31 mai 1992

Renseignements - Inscriptions  
au 69 90 04 92

PRIX : 150 Francs



## L'Auberge du Barrage

Tout près du barrage du Coudray, avec vue sur la Seine. Salle chaleureuse, jardin d'hiver, 2 terrasses. Toute l'année, arrivage journalier de poissons et coquillages. En automne, la chasse. Chefs de cuisine : Madame Berthier et Monsieur Galazzo travaillent les produits frais. *Toque blanche de l'Essonne.*

40, chemin de Halage,  
91830 LE COUDRAY-MONTCEAUX  
Tél. : 64.93.81.16  
*Fermé dimanche soir et lundi.*

## R. CHOCHON CHARCUTIER-TRAITEUR

vous propose  
ses

REPAS — LUNCHES  
BUFFETS CAMPAGNARDS

1, rue du Général-Pierre  
91540 MENNECEY Tél. : 64.57.00.83

## Ambulances de Mennecey 24 h / 24

### P. VUAGNAT

17 rue de Milly  
MENNECEY

# 64 57 32 65

## Jazz à Mennecey

Du 1er au 24 Mai, Mennecey accueillera le jazz sous des formes les plus diverses :

- Exposition du 1er au 17 Mai, à l'Espace Culturel de photographies de Grands du Jazz comme Louis Armstrong, Miles Davis, Chet Baker, Carmen Mac Rae et bien d'autres, photographies prises dans l'atmosphère chaleureuse de clubs, les ambiances passionnées des festivals et sur des grandes scènes internationales.

- Le jazz dans la rue le samedi 9 au matin au Marché avec une troupe "New Orleans" et un "Stand Info" présentant revues, affiches, disques et permettant, grâce à des jeux, de gagner des places de concert,

- Orchestre National de Jazz le 14 à 21h,  
- Lionel Hampton le 15 à 21 h,  
- Colloque "Jazz et Cinéma" le 16 de 15 à 17 h,  
- Sydney Beckett Junior le 16 à 20 h 30,  
- Soirée de clôture avec le Jazz Band de Mennecey le 17 à 14 h.

Ces festivités seront complétées de films dont les jours de projection sont repris dans le calendrier des Manifestations culturelles.

### Renseignements et Réservations :

Espace Culturel  
Tél.: 69 90 04 92

## Expositions

Dans le cadre de l'Orangerie du Parc de Villeroy, se dérouleront :

Les 15, 16 et 17 Mai, l'exposition du Lion's Club Evry Sénart, avec la participation du peintre, Monsieur Pierre Cholla.

Du 29 Mai au 8 Juin, la présentation des oeuvres du peintre Renaudineau.

## Activités de l'Association Mennecey-Jumelage

Cette Association organise :

- en liaison avec la Twinning Association un voyage à Countesthorpe du 1er au 5 Mai avec notamment les visites du Parlement à Londres, de la City, de York et de Canterbury. En raison du succès des précédents voyages, l'Association ne peut plus accepter de nouvelles inscriptions, sauf défection de dernière minute.
- Les 7, 8, 9 et 10 Mai, un rallye cycliste et pédestre du Club des Andains, Mennecey-Reningen, dont le programme détaillé vous sera communiqué soit directement auprès de l'Association, soit en téléphonant au 69 90 00 37.

## Société Musicale de Mennecey

C'est le Dimanche 22 Mars que la Société Musicale a donné son concert de printemps à l'Espace Culturel du Parc de Villeroy. L'Espace affichait complet. Le concert était de qualité et l'interprétation de Pierre et Le Loup fut très remarquée avec le récitant Sébastien Mossière qui fit une excellente prestation très applaudie et donc à revoir !

Nous avons également beaucoup apprécié le quatuor de cors de l'Orchestre Philharmonique de Radio France. Nos Félicitations à Monsieur Francis Pottiez, Directeur de l'Ecole de Musique, qui a dirigé de main de maître l'ensemble instrumental composé d'environ 45 musiciens dont la moyenne d'âge n'atteignait pas 30 ans. Nous aurons à nouveau l'occasion de les applaudir, le jour de la Fête du Parc, le 21 Juin au cours d'un apéritif concert donné dans le parc, à 11 heures. Nous les retrouverons encore en Septembre à l'Espace Culturel où nous recevrons nos homologues de Reningen à l'occasion de la célébration du 10ème anniversaire du jumelage.

Nous vous attendons très nombreux à ces manifestations qui sont pour nous un encouragement à toujours bien faire et à faire mieux également.

Les articles rédigés à la machine à écrire, identifiés et signés ainsi que les clichés publicitaires doivent parvenir à l'Association avant le 15 pour paraître dans le numéro du mois suivant.  
L'Association se réserve le droit de ne pas publier les articles qui ne seraient pas conformes à son éthique (indépendance - apolitisme et esprit amical).



## Michel & Danièle Pétré

# Stars Coiffures

La qualité du travail à votre service

Soin du cheveu ALIZARD

Mennecey - Centre Cial Paul Cézanne  
64 57 10 71

Ormoys - Intermarché - RN 191  
69 90 07 47

## Fête de la Peinture

L'Association culturelle Paul Cézanne et l'Association Française de Peinture Rapide organisent le samedi 23 mai la 4ème fête de la Peinture. Durant toute la journée à travers la ville les peintres pourront réaliser des oeuvres qui seront sélectionnées le même jour en fin d'après-midi. Un jury remettra des récompenses aux lauréats en fonction des âges et des techniques. Nous vous encourageons donc à venir vous présenter le samedi 23 mai dès 8 h 30 au gymnase Maurice Nivot situé derrière l'École Primaire de la Jeannotte, quartier de la Jeannotte.

## Une semaine à Séville

Dans le cadre de ses excursions culturelles, l'Association Paul Cézanne propose une semaine en Andalousie avec visite de l'Exposition Universelle de Séville, du 27 Septembre au 4 Octobre 1992.

Il est prévu le transport aérien à Malaga et l'hébergement à l'hôtel Romana Playa près de Marbella sur la Costal del Sol.

Diverses excursions seront proposées parmi lesquelles nous pouvons citer les visites de Séville et son exposition, Grenade, Ronda, Cordoue, Malaga, Gibraltar, Ceutan et Tétuan...

La date limite des inscriptions est fixée au 4 Mai.

**POUR TOUTES INFORMATIONS  
COMPLEMENTAIRES  
TELEPHONER AU 69 90 00 37  
OU RENDEZ-VOUS AU SECRETARIAT,  
ESPACE CULTUREL**

## Concert Elton John et Eric Clapton

**L'Association Paul Cezanne vous propose  
une réservation de places à un tarif préférentiel  
pour le concert unique  
qui aura lieu le Jeudi 18 Juin à 19 h  
à l'hippodrome de Vincennes.**

**Date limite pour cette proposition : Samedi 16 Mai.**

**Renseignements au 69 90 00 37**

**Club de l'Oiseau Livre : réunion Samedi 23 mai  
à la Bibliothèque**



## Le Verville

**Menu Express à 57 Frs  
Tous les midis  
Menus à 85 F / 135 F  
145 F**

Dans un cadre de verdure de 3 hectares jouxtant le Practice de Golf de Mennecey, le Verville a sélectionné les meilleurs produits du QUERCY (pays natal du chef).  
Magret fumé, confit de canard fumé, foie gras frais maison, cèpes, gâteau aux noix.  
Tous les produits de la région de Rocamadour.  
Vins de Cahors compris.  
Salle et terrasse.

Centre Commercial Verville Villeroy,  
91540 MENNECY  
Tél.: 64.99.67.37

Fermé lundi soir et dimanche soir.

## FRANÇOISE RACINE

Parfumerie Esthétique Cadeaux

Grandes Marques

Centre Commercial du Bel Air  
(près de la Gare) - 91540 MENNECY  
Tél. 64.57.02.18

**Pour fêter  
ses 20 ans  
de commerce**

**30 à 50%  
de remise !**

## UN PLOMBIER EFFICACE

connaissant parfaitement les maisons LEVITT de Mennecey, avec des prix raisonnables... cela existe !

**CHRISTIAN BONTEMPS**

Fax + Tél.:  
**60 86 11 47**

**UNE NOUVELLE FAÇON  
POUR VENDRE  
POUR ACHETER  
VOTRE MAISON**

**RESIMMO MENNECY**

**Tél. 69 90 09 03**

GASTRONOMIE  
Restaurant BELLEVILLE



富麗城餐廳

Spécialités chinoises,  
vietnamiennes et thaïlandaises  
Cuisine à la vapeur - Plats à emporter -15 %

47, bd Ch. de-Gaulle (N. 191)  
91540 MENNECY ☎ 69 90 01 94



Votre fournisseur  
Photo - Vidéo - Hifi - Ménager

3, rue Blanchard  
91610 BALLANCOURT

**Tél.: 64 93 20 49**

## Naissances du 1/01 au 30/03/92

CHIGANNE Jean-Noël  
BATUT Anne-Laure  
LADJAL-MESSAOUD Sofiane  
ALCOVER Charlotte  
QUINTON Camille  
XIFRE Marion  
GOUSPY Marion  
ROCHE Constance  
TIARD Alexandre  
CARBILLET Louis  
GOUFFIER Laetitia  
AGLAEÉ Guillaume

PALULAC Amélie  
CUZON Justine  
PIERSON Nicolas  
DURAND Megane  
LEGENDARME Kevin  
CHERKAOUI Mehdi  
MASCINE Guillaume  
PERUZZO Lucile  
PUYDEBOIS Hugo  
GOACHET Victoria  
GERARD Pauline  
RIERA Thibaud  
BAUDY Guilhem  
BRULE Marie  
CAVANNA Marion  
TRAORE Idrissa



## Mariages du 1/01 au 30/03/92

POTEL - RIVAS  
RANDRIANARISOA - BOIZARD  
HORiot - THIEDEY  
KOLOMEETS - CONTESSE

## Décès du 1/01 au 30/03/92

RENARD Vve BONNET  
AMATO Vincent  
FOURRE Bernard  
DORO Marie Ep. BLANCHENAY  
LEVY Robert  
LEHENAFF Pierre  
DURAND Raymond  
BATAILLE Emilienne Vve FESSART  
PERTHUIS Simone Vve CALLOT  
COLLIGNON Jean-Claude

RENAUD Ep. MENANT  
KRZYKOWIAK Antoine  
MEYER Vve HAMELIN  
BOUTEILLER Vve PASTORELLO  
LEGRAND Louis  
HORVAT Jean  
FLEURY Gérard  
DURANT Louis  
GUERTON-ZINGOME Louise  
VASSART-DANJEON Maria  
BRETON Vve FURET  
BIMBARD Michel  
FLEURY Camille

Les articles rédigés à la machine à écrire, identifiés et signés ainsi que les clichés publicitaires doivent parvenir à l'Association avant le 15 pour paraître dans le numéro du mois suivant.  
L'Association se réserve le droit de ne pas publier les articles qui ne seraient pas conformes à son éthique (indépendance - apolitisme et esprit amical).

## La Coulée Verte

Mennecy sera la 1ère Commune de la Vallée de l'Essonne à bénéficier de la politique départementale de protection des "Espaces Naturels Sensibles".

Espaces, qui pour la plupart, étaient, il y a à peine un demi siècle, de superbes propriétés entretenues ou exploitées. Mais le changement profond de mode de vie, le morcellement, les héritages et la conquête anarchique de l'immobilier ou de l'industrie, ont petit à petit modifié le paysage et notre cadre de vie. Des ressources écologiques qui en disparaissant, créent un déséquilibre profond dans notre environnement, un patrimoine naturel qui meurt et qui se devait d'être sauvé.

Dès 1989, le Conseil Général de l'Essonne met en place un groupe de travail, chargé d'étudier et d'instruire les principes essentiels d'un large projet de préservation de toutes les zones sensibles et naturelles de notre Département.



Mennecy (S.-et-O.) — Le Canal - Propriété des Anglais

Deux Zones prioritaires sont alors privilégiées :

La Vallée de l'Yerres et celle de l'Essonne, dite "La Coulée Verte", de Villabé, au Nord, à Boigneville, au Sud.

Quatre grands objectifs seront retenus :

- Préservation des espaces naturels, en limitant de manière harmonieuse, l'urbanisme et les zones agricoles ou boisées.
- Préservation des espèces (faune et flore, forêts et marais)
- Amélioration du cadre de vie (itinéraires pédestres, sites et paysages, au profit du public).

- Protection du patrimoine collectif, par l'acquisition, la réfection et l'entretien d'espaces naturels et fragiles.

Ont été déclarées "Espaces Naturels Sensibles" les zones non urbanisées, présentant un caractère de rareté ou de fragilité.

- Zones humides

- Espaces verts ou boisés, (en zone urbaine, ces espaces offrent des intérêts majeurs à la qualité de la vie).

- Sites géologiques et archéologiques.

- Pelouses calcaires et landes.

Dans la Vallée de l'Essonne, 22 communes riveraines sont alors consultées, afin de permettre le recensement de toutes Zones Naturelles d'Intérêt Ecologique ou Hydrologique, prenant en compte les richesses botaniques, piscicoles et hydrobiologiques.

Environ 6755 hectares d'espaces entrent ainsi dans le cadre d'une initiative de protection.

- 67% sont des espaces verts, boisés ou non, situés sur les plateaux et les côtes.

- 26% sont des zones humides (marais, tourbières) en bordure de la rivière Essonne.

- 7% sont des pelouses calcaires, situées sur les plateaux agricoles et parfois en bordure de certaines carrières.

Plusieurs communes ont demandé que soient classés

certains de ces Espaces Sensibles, en Zones de Préemption, afin de bénéficier d'une protection juridique.

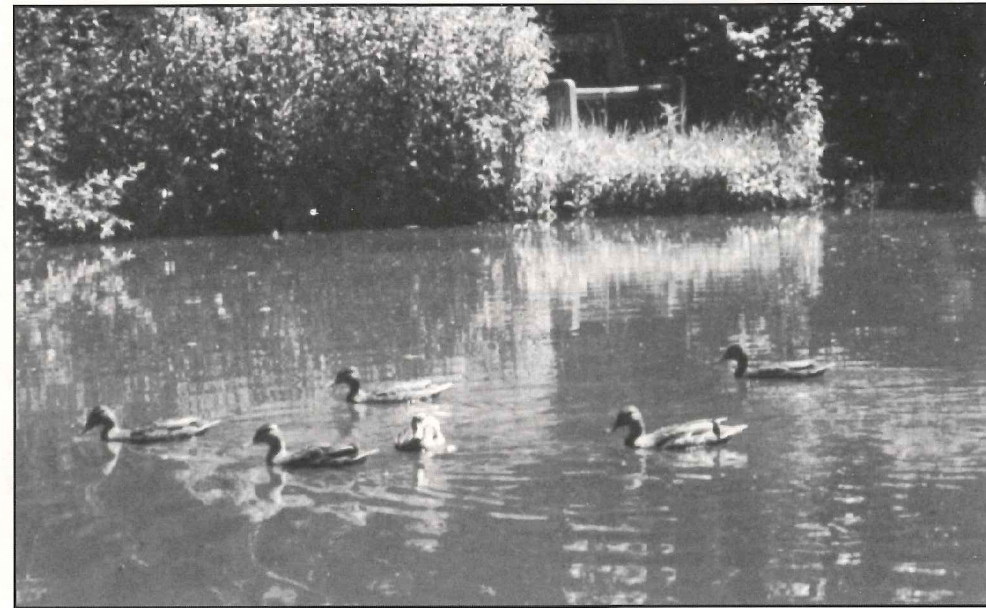
En sa séance du 21 mars 1991, le Conseil Général a approuvé les diverses orientations en faveur des Espaces Naturels Sensibles et affecte le produit de la taxe (1%) prévue par la Loi du 18 Juillet 1985, au financement de ce grand projet.

- 80% pour les investissements (acquisitions et aménagements départementaux, subventions aux Communes pour l'acquisition et l'aménagement de certains espaces recensés).

- 20% pour le fonctionnement (entretien).

Les limites naturelles que la Rivière Essonne offre à notre Commune sur toute sa partie Nord, la situent géographiquement au centre même de critères écologiques tels, qu'ils imposent une réelle nécessité de protection appropriée. 220 hectares d'espaces situés sur notre territoire sont classés Zones Sensibles.

Mennecy, ses étangs et ses marais... La renommée de notre Village n'était plus à faire mais à préserver. Déjà, le Parc de Villeroy et la Réserve de la Patte d'Oie, nous offrent des promenades riches en sites et en découvertes, des lieux de repos, de détente et de pêche. Dans quelques temps, face à la Réserve, côté Ouest de la D153, un nouveau site de 7 hectares nous sera ouvert.



"LA GRANDE ILE"

Constitué essentiellement de marais et petits cours d'eau, planté d'essences variées affectionnant les terres humides et le milieu aquatique, cet espace a été acquis par le Département. Les travaux sont en cours. Rénovation des

berges, des pièces d'eau et des ponts, tracé d'un circuit pédestre, implantation d'aires de repos, étude de la faune et de la flore, protection des espèces.

Ainsi, au fil des années et au fur et à mesure des acquisitions et des rénovations départementales, communales ou collectives, notre Vallée se dotera de sites uniques que nul ne pourra détruire. Tous ne pourront être ouverts au public. Un milieu trop fragile sera entretenu et protégé, uniquement pour y maintenir son originalité.

L'oeuvre entreprise est belle et ambitieuse, mais elle ne sera pas facile. Restituer au public, tout ou partie d'un espace sauvage, en y maintenant ses richesses naturelles, est toujours difficile. L'équilibre écologique est précaire.

Aussi, puisqu'il nous sera permis de jouir d'un cadre de vie exceptionnel et de lieux de promenades privilégiés, charge nous incombera de respecter cette limite si subtile qui existe entre l'homme et son environnement.

Alors, comme nous, riverains de l'Essonne, vous verrez pê-

cher le héron, glisser les cygnes, paresser les tortues sauvages ou s'ébattre les canards, à vos pieds, sans craindre d'être chassés ou dérangés, dans une végétation exquise et rare, mise en valeur par les miroirs d'eau des multiples petits rus de la Rivière Essonne. Nous retrouverons le charme désuet des promenades dominicales ou de la chasse aux papillons. Tout près de Paris et pourtant si loin des grandes villes !...

Chantal LANGUET

Nous remercions vivement la Direction de l'Aménagement, de l'Environnement et des Transports, pour l'aide qui nous a été apportée au cours de notre enquête.

## Les transports urbains et interurbains à Mennecy

Il existe deux lignes urbaines :

- La ligne A qui dessert les quartiers sud, avec une antenne jusqu'à l'hôpital Georges Clemenceau à certaines heures.

Arrêts :

Gare S.N.C.F. - C.E.S. - Poste - Bleuets - C. Commercial - Cols Verts - Rte de Chevannes - Croix Champêtre - Lycée (certaines heures) - Mairie - Gare S.N.C.F.

- La ligne B dessert les quartiers Nord.

Arrêts :

Gare S.N.C.F. - Rue Canoville - Eglise d'Ormo - Chemin de Tournenfil - Rue du Clos Renault - Av. Buisson Houdart - Av. de la Jeannotte - Rue du Bel Air - Rue du Gal Pierre - Gare S.N.C.F.

Ces transports peuvent être utilisés avec la carte orange - des carnets de tickets (vendus en librairie) ou au ticket.

Deux lignes interurbaines ont été créées en 1990 :

- Ligne 24 - 11 - départ de Champcueil pour la gare centrale d'Evry en passant par Corbeil Demi-Lune et Lycée.

- La ligne 24 - 12 - départ de Champcueil pour aboutir à Evry SNCF et les différents lycées en passant par la ZI des Malines à Lisses, par Art de Vivre à Corbeil et le lycée de Corbeil.

Ces deux lignes régulières assurent également les transports scolaires pour les différents lycées où se rendent les enfants de Mennecy.

Il semble que la ligne 24-12 pourrait être utilisée davantage par les Mennecois se rendant aux différents centres commerciaux d'Evry et Corbeil.

Pour utiliser ces deux lignes, un système de cartes de transports a été instauré :

### - La carte cool

La carte cool - Carte forfaitaire semestrielle réservée aux étudiants de Mennecy (collège - lycées - universités). Cette carte donne droit à un nombre illimité de voyages sur les 4 lignes urbaines et interurbaines.

### - La carte charme

La carte charme - carte forfaitaire réservée aux habitants de Mennecy âgés de plus de 60 ans. Elle donne droit à un nombre illimité de voyages sur ces mêmes lignes de 9 h 30 à 17 h.

Ces transports sont gratuits pour les retraités titulaires de la carte améthyste (personnes non imposables sur le revenu).

### TARIFS ACTUELS DES CARTES SEMESTRIELLES

Carte cool 250 F pour 1 enfant  
225 F pour le 2e enfant  
200 F pour le 3e enfant  
et les suivants

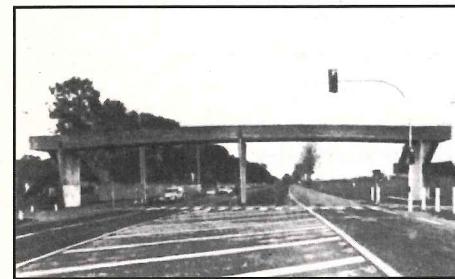
Carte Charme 250 F par personne  
225 F pour le conjoint

Ces cartes sont à retirer en Mairie - Service Sécurité - Transports : 4, rue de la République - où seront donnés tous renseignements complémentaires.

Un tableau clair et précis des horaires vous sera donné dans le prochain numéro, ceux actuels devant être modifiés très prochainement.

## Sécurité Routière A QUOI SERT LA PASSERELLE ?

Rares sont les piétons qui l'utilisent pour traverser la RN 191 et pourtant sur le plan de la sécurité, elle est d'une grande utilité.



Piétons, nous ne saurions trop vous déconseiller de jouer la facilité, au mépris des risques que vous encourez et du mauvais exemple que vous donnez aux enfants qui imitent votre comportement.

Sachez que l'enfant ne possède pas les

## Sécurité

### Stationnement à proximité de la piscine en bordure de la RN 191

Dans votre intérêt, sachez que ce stationnement, la plupart du temps anarchique, est strictement interdit. L'automobiliste est donc répréhensible et risque une contravention.

Pensez aussi à la gêne que pourrait entraîner un tel stationnement en cas d'intervention d'urgence, des pompiers par exemple.

Ajoutez aussi le coût d'entretien des abords de ces lieux si ce stationnement était toléré.

Une extension du parking de 300 places sera réalisée en complément de l'actuel parking de l'autre côté de la R.N. 191.

notions de distance, de temps et de vitesse. Votre attitude est d'autant plus grave lorsqu'apparaît le feu orange et que vous traversez la RN en courant. Des feux de signalisation tricolores sont

## Démarchage

Suite à des démarchages répétés de soi-disant "ramoneurs" ou "autres corporations" plusieurs personnes âgées et seules ont été victimes d'un cambriolage.

La Gendarmerie et la Police Municipale multiplient les rondes de surveillance, mais malgré leurs efforts, des risques sont toujours à craindre.

Aussi, soyez très prudent et vigilant.

installés à hauteur de cette passerelle, pour faciliter la traversée de la RN par des cyclistes, des personnes avec une poussette ou landau, des handicapés et personnes âgées.

## Pour Vendre - Acheter - Louer - Construire

Un Terrain — Un Pavillon — Un Appartement



## 3 agences régionales à votre service

animées par des professionnels de la vente

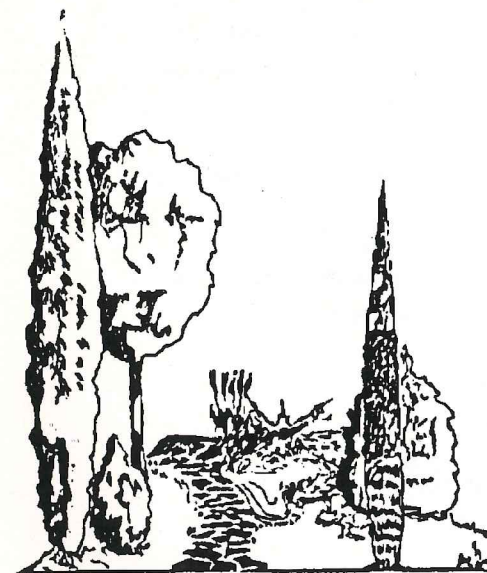
**Agence de la Mairie**  
2, place de la Mairie  
91540 MENNECY  
Tél. (1) 64.57.01.61

**Agence de Ballancourt**  
31, rue du Gl de Gaulle  
91610 BALLANCOURT  
Tél. (1) 64.93.22.44

**Agence Nouvelle**  
RN 191 - 47, bd Ch. de Gaulle  
91540 MENNECY  
Tél. (1) 69.90.02.01

## ESPACES de DEMAIN

ENTREPRISE QUALIFIEE



**Olivier LEBOUILLE**

Conseiller technique en espaces verts

CREATIONS de JARDINS  
Rocailles - Haies champêtres  
Pelouses - Abattage

DEVIS GRATUIT



Z.A. LA NOZOLLE - Rue de l'Orme  
FONTENAY-LE-VICOMTE  
91540 MENNECY

Tél.: (1) 64 57 07 70 - Fax : (1) 69 90 02 30

R.C.S. Corbeil B 352 243 372



Message réservé aux enfants... Message réservé aux enfants....Message réservé aux e

DES  à MENNECY ! 

Depuis quelque temps vous avez remarqué des

verts dans la ville. Ce ne sont pas les mammifères australiens que vous connaissez qui portent leurs petits dans une poche sur le ventre et se déplacent en bondissant. Ce sont des petits ou des gros sujets en carton, ou des dessins sur des affiches qui leur ressemblent.

Ces *Kan Gourous* verts sont disposés dans différents établissements et magasins de la ville pour signaler les points où vos parents peuvent apporter **des déchets toxiques**

### QUELS SONT CES DECHETS TOXIQUES :

Les piles, toutes les piles usagées, la peinture, les bombes aérosols, les huiles de vidange et bien d'autres produits ainsi que les médicaments non utilisés.

Dites à vos parents qu'il ne faut plus jeter ces produits dans la poubelle.

S'ils sont mis en décharge avec les ordures ménagères, ils pollueront les eaux s'ils sont incinérés, ils dégageront des gaz dangereux dans l'atmosphère.

Pour protéger l'environnement, votre santé, celle de vos parents dites leur de porter ces déchets toxiques aux *Kan Gourous*

### OU TROUVER CES

#### DEUX FACONS :

1°) LES POINTS DE COLLECTE " *Kan Gourous* "

- pour les piles (bâton et bouton) : la mairie centrale et annexe (poste), la bibliothèque, les 5 écoles primaires, les librairies tabac, les bijoutiers, photographes.

- pour les médicaments : les 4 pharmaciens



2°) LES FOURGONNETTES " *Kan Gourous* " 

Tous les 1er mercredi de chaque mois deux fourgonnettes avec gyrophare facilement identifiables, stationneront à des endroits précis.

- de 10 H 30 à 13 H 00

- 1/ sur la place du marché autour de la mairie
- 2/ sur le parking du centre Commercial de la Verville

- de 14 H 00 à 15 H 30

- 1/ sur le parking de la piscine
- 2/ sur le parking du Centre Commercial du Bel Air

- de 15 H 30 à 16 H 30

- 1/ sur le parking de la poste

- 2/ sur le parking d'Intermarché à Ormoy


Ces fourgonnettes *Kan Gourous* sont équipées pour recevoir tous les produits toxiques ménagers. Un spécialiste vous y attend pour vous informer, vous conseiller.

Le mercredi il n'y a pas d'école ; demandez à vos parents de vous accompagner à la fourgonnette *Kan Gourous* (Il y a aussi des surprises pour vous).

### QUE DEVIENNENT CES DECHETS TOXIQUES COLLECTES ?

Les médicaments non périmés sont remis à l'Association "Pharmaciens sans frontières" vous aurez donc fait une bonne action !

Tout le reste est identifié, trié, regroupé puis dirigé sur des centres de traitement spécialisés.

Chaque habitant rejette environ 3 kg de déchets toxiques par an. L'enjeu des de MenneCY est d'en récolter 30 000 kg. 

Merci à tous les enfants de la ville de nous aider à réussir ce challenge.

*Les Kan Gourous*

LES KANGOUROUS VERTS

N° VERT 05.03.91.91

L'OPERATION COLLECTE DES DECHETS TOXIQUES" EST LANCEE ET FINANCEE PAR LE CONSEIL GENERAL DANS LE CADRE DE LA POLITIQUE DE DEFENSE DE L'ENVIRONNEMENT. ELLE COUVRE L'ENSEMBLE DU DEPARTEMENT DE L'ESSONNE A MENNECY LA MISE EN PLACE A ETE REALISEE AVEC LE CONCOURS DE L'ADEMO.

*Nous attendons votre courrier*

Association "Vivre à Mennecey"  
1 Bld de la Verville  
91540 Mennecey 

## Adresses utiles

**Médecins de garde** - Tél.: 64 57 33 33

La nuit en semaine entre 19 h et 8 h - Du samedi à 12 h au lundi 8 h et jours fériés.

19 AVRIL  
20 AVRIL  
26 AVRIL  
1er MAI

Dr HUET  
Dr HUET  
Dr MULLER  
Dr LABASTE

3 MAI  
8 MAI  
10 MAI

Dr PANNETIER  
Dr DUJOLS  
Dr PATIN

17 MAI  
24 MAI  
28 MAI  
31 MAI

Dr SOUSSEN  
Dr DUJOLS  
Dr PANNETIER  
Dr HUET

## Pharmacies de garde

Dimanche et jours fériés de 9 h à 19 h.  
Lundi de 9 h à 12 h.

RENAISON  
RENAISON  
REMY  
MOREL CHARPENTIER

Milly  
Milly  
Ballancourt  
Av. Jeannotte  
Mennecey

ROLLAND  
SIEBERT

Ballancourt  
Pl. Mairie  
Mennecey  
Champcueil  
La Ferté Alais  
Boutigny  
Soisy s/Ecole  
Cerny

SONNIER  
VINCENT  
CARPENTIER  
CALVEY  
DAGUET

Rappelons qu'il y a toujours une pharmacie de garde à Corbeil.

## Dentistes

Tél.: 69 21 20 44

Répondeur Départemental de l'Ordre

## SOS Vétérinaires

Tél.: 46 02 45 07

(Nuit - Dimanches et Jours Fériés)

## SAMU

15

## GENDARMERIE

17

## POMPIERS

18

## Gaz de France Secours

Tél.: 60 88 22 40

## E.D.F Secours

Tél.: 60 88 34 40

## Eaux/Egouts (SEE)

Tél.: 60 88 24 28

Les articles rédigés à la machine à écrire, identifiés et signés ainsi que les clichés publicitaires doivent parvenir à l'Association avant le 15 pour paraître dans le numéro du mois suivant.  
L'Association se réserve le droit de ne pas publier les articles qui ne seraient pas conformes à son éthique (indépendance - apolitisme et esprit amical).

## Club de l'Age d'Or Tél. 64 57 00 45

Poursuivant son inlassable activité notre club a depuis le début de 1992 rassemblé ses amis en vue de leur faire occuper sainement leurs nombreux loisirs.

C'est d'abord en Janvier la traditionnelle galette des rois qui a réuni au Restaurant Municipal de la Jeannotte 135 personnes, dans une bonne ambiance. En Février, 65 personnes se sont réunies dans un confortable autocar pour se rendre à Cernay-la-Ville où là encore un bon repas nous attendait dans un site merveilleux où tout le monde a pu danser jusqu'à 17 heures au son de l'accordéon, pour fêter dignement le printemps.

Notre dernière sortie du 25 Mars, avait pour but la visite d'une ferme fortifiée aux environs de la Loupe en Eure et Loir - L'accueil a été parfait, une excellente sangria, plateaux de foie et de rillettes ainsi que fromages maison, le tout arrosé de vin rouge et rosé. Ce fut ensuite le très sympathique cochon grillé, amené en cortège depuis le grill jusqu'à la salle de restaurant, moment émouvant au possible que de voir cette grosse bête se faire découper en menus morceaux pour finir dans les assiettes.

Mon dieu, quel repas et quelle ambiance...

C'était l'anniversaire de notre ami Gabriel Boulat. Inutile de vous dire la joie de notre jeune ami qui a dansé ensuite tout l'après-midi, tandis que d'autres essayaient de faire quelques points au billard.

Donc, dans l'ensemble encore une fort belle journée qu'il a fallu écouter à 17 heures pour reprendre le chemin de Mennecey.

Notre prochaine escapade durera plus longtemps puisque nous partirons du 2 au 14 Mai à Murot dans le Puy de Dôme. Un hôtel confortable avec ascenseur nous attend, dans une magnifique région.

Je vous en reparlerai dans un prochain numéro de ce journal.

Comme vous pouvez le constater au Club on s'amuse entre amis et sans trop de frais, nous ne sommes jamais de trop dans un club, aussi vous tous retraités et amis venez nous rejoindre et vous amuser en famille avec nous.

Je vous attends

Le Président - Raymond NICE

Les articles rédigés à la machine à écrire, identifiés et signés ainsi que les clichés publicitaires doivent parvenir à l'Association avant le 15 pour paraître dans le numéro du mois suivant.

L'Association se réserve le droit de ne pas publier les articles qui ne seraient pas conformes à son éthique (indépendance - apolitisme et esprit amical).

*Cette rubrique vous est ouverte...*

**SPORT**

**CULTURE**

**BIENFAISANCE**

*A vous ... parlez*

**KRYS, TU M'OUVRES LES YEUX.**



"L'ACCORD SERVICES"

1  
LE PAIEMENT  
EN TROIS FOIS

2  
LE CONTRAT  
CASSE

3  
LE CONTRAT  
ADAPTATION  
VERRES



\*TOUTES PRÉCISIONS CHEZ  
VOTRE OPTICIEN KRYS.  
DANS LE LIVRET  
INFORMATION ACCORD SERVICES

**C. ROBLIN**

Centre Commercial Paul Cézanne

47, Bd Charles de Gaulle

91540 Mennecey

Tél. 64 57 23 40

## Communauté Catholique de Mennecey - Ormoy

Informations générales

Presbytère : 20 place de la Mairie - Tél.: 64 57 01 18

Messes : - samedi à 18 h 30 au relais paroissial (Centre Cial Parc de Villeroy)  
- dimanche à 8 h 30 à l'église d'Ormoy  
- dimanche à 11 h à l'église de Mennecey

Permanences : pour un premier contact en vue d'un baptême, mariage, etc... pour être sûr de trouver quelqu'un, respectez les horaires suivants :

au presbytère : le lundi de 10 à 11 h 30 (sauf congés scolaires) et de 17 h à 19 h  
le vendredi de 17 à 19 h  
le samedi de 10 à 12 h

au relais paroissial : le jeudi de 9 h 30 à 10 h 30

Les personnes : le Père André Lebas assisté :

- d'un conseil pastoral (équipe animatrice - responsable Pierre Chaumeil)
- d'un conseil de gestion (conseil économique paroissial - responsable Gilbert Claverie)
- de l'Association Paroissiale St Pierre de Mennecey (responsable Jean-Louis Poirier)
- de diverses équipes de services : catéchisme, liturgie, etc.

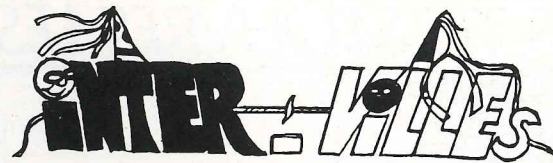
L'ensemble des renseignements utiles est rassemblé dans une feuille générale distribuée à tous les foyers et disponible dans nos églises ou au presbytère.

Les soucis majeurs de l'équipe animatrice sont :

- établir plus de liens et plus de reconnaissance mutuelle entre toutes nos diversités,
- porter une attention particulière aux jeunes ; toute rencontre avec eux, toute suggestion en ce sens seraient précieuses pour nous comme pour eux.



Les articles rédigés à la machine à écrire, identifiés et signés ainsi que les clichés publicitaires doivent parvenir à l'Association avant le 15 pour paraître dans le numéro du mois suivant. L'Association se réserve le droit de ne pas publier les articles qui ne seraient pas conformes à son éthique (indépendance - apolitisme et esprit amical).



**Mennecey doit gagner les prochains jeux intervilles et s'y prépare**  
Recherchons volontaires - participants GARÇON et FILLES (18 ans minimum)

S'adresser Service des Sports - Ville de Mennecey  
Monique SAILLET ou Gérard BLASSIAUX  
Téléphone : (1) 64 57 00 59 - Fax : (1) 64 57 00 41

## FIRST SECURITE

Tout type d'alarme électronique

26, avenue de Savigny - 91390 Morsang-sur-Orge

EXPOSITION PERMANENTE

Tél.: (1) 69 25 27 17 - Fax : (1) 69 04 94 60

## Manifestations aquatiques

Internationaux de Water Polo Séniors et Juniors, qualificatifs pour les J.O. de Barcelone 1992.  
Du 15 au 19 avril 1992.

Championnats de France de Natation du 16 au 19 juillet 1992.



**Samedi 9 mai 1992 (Après-Midi)**  
Coupe de France au Gymnase de la Piscine à Mennecey  
Venez encourager les Menneçoises...

**Information aux gymnastes "COMPETITION"**  
Stage de GRS prévu durant les vacances de Pâques. Les dates seront communiquées prochainement.

## Bridge

Le dimanche 22 Mars, le Club de Bridge de Mennecey organisait son tournoi annuel comptant pour le challenge de l'Hurepoix. Parrainé et doté par la société OMEGA et placé sous le patronage du Conseil Général et de la municipalité de Mennecey, il réunissait plus de cent joueurs venus de l'Hurepoix et de la région parisienne.

Dirigé par Monsieur Pourcelot arbitre national, la rencontre âprement disputée se déroula cependant dans une atmosphère chaleureuse.

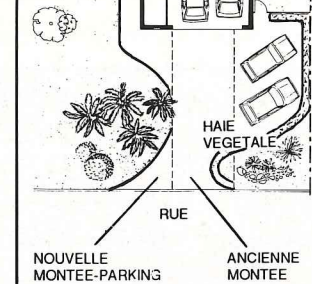
La coupe du vainqueur, remise par Monsieur Dugoin Député maire de Mennecey et Président du Conseil Général de

l'Essonne, revint à Messieurs Balian et Galtier du club d'Antony qui recevaient chacun une montre en or offerte par la société OMEGA. Monsieur et Madame Cherel, première paire du club de Mennecey, se virent remettre également une coupe et chacun une montre.



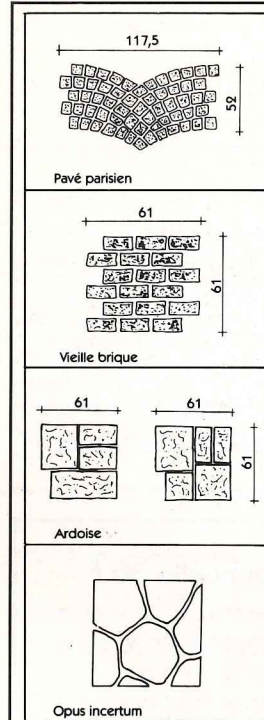
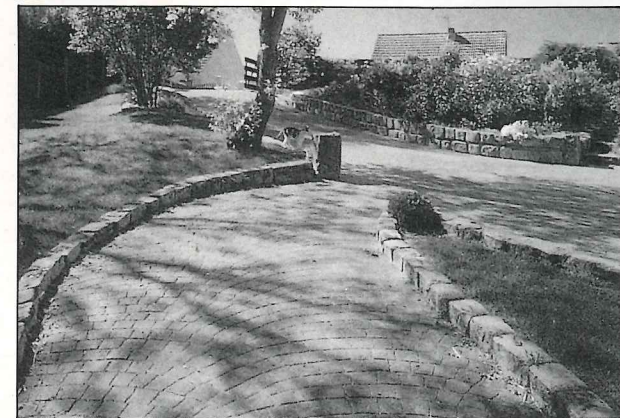
## ESPACE ET ESTHETIQUE

**TRANSFORMEZ VOTRE MONTEE DE GARAGE EN PARKING PAYSAGE...**



Exemple d'une réalisation permettant de garer 2 voitures peu visibles de la rue tout en laissant le garage disponible.

Montrer l'exemple de votre civisme en ne laissant plus vos voitures encombrer la rue. Mettez les à l'abri du vol et du vandalisme tout en valorisant l'esthétique de votre maison. Le procédé "Bomanite" permet de réaliser tout une gamme de décors d'une fiabilité exceptionnelle insensible au gel, aux affaissements, aux mousses, herbes, fourmis, taches d'huiles etc... Ce procédé n° 1 aux USA a largement été utilisé sur le site d'Eurodisney-Land qui attend des millions de visiteurs en 92.



Exemples sur 4 des 19 modèles proposés  
**UN PROCÉDE REVOLUTIONNAIRE !**

Nous reproduisons, plus vraie que nature par moulage sur place : pavés à l'ancienne, dalles romaines, vieilles briques, pierres, ardoises, etc...

# GAGNEZ DE L'ESPACE..

## et de l'ESTHETIQUE

Le procédé "Bomanite" (n°1 aux USA) permet de réaliser de façon rapide, économique et durable :

**PARKINGS - TERRASSES  
COURS - RUES - PLACES...**

**SANS ENTRETIEN**

POUR EN SAVOIR PLUS et être documenté, retournez ce coupon

NOM .....

ADRESSE .....

C.P. ....

VILLE .....

TÉL. DOM ..... BUR .....

Exposition - ESPACE HARNOIS  
1, Boulevard de la Verville - 91540 Mennecey



Dans un prochain numéro, nous vous ferons part du résultat de cette enquête. Nous établirons une synthèse en fonction du nombre de vos réponses, lesquelles permettront de connaître vos préférences ou vos tendances sur une ou plusieurs rubriques citées.

## "Vivre à Mennecey" vous donne la parole

"Vivre à Mennecey" renaît avec le N° 21. Qu'en pensez-vous ?

La présentation vous convient-elle ?

OUI  NON

Si NON, vos suggestions :

- les Sports  OUI  NON

- Votre commune  OUI  NON

- les Loisirs-spectacles  OUI  NON

- les Jeux (mots croisés)  OUI  NON

Quelles nouvelles rubriques souhaiteriez-vous voir traiter ?

Les informations locales sont-elles suffisamment nombreuses ?

OUI  NON

Et les photos ?

OUI  NON

Quelles informations vous intéressent le plus ?

Régionales  OUI  NON

Locales  OUI  NON

Quelles rubriques vous intéressent le plus ?

- les Transports  OUI  NON

- Société et faits divers  OUI  NON

- la Vie Economique  OUI  NON

- la Vie Sociale  OUI  NON

- la Scolarité  OUI  NON

- les Associations  OUI  NON

- le Jardinage  OUI  NON

Vous intéressez-vous aux petites annonces ?

- Véhicules d'occasion  OUI  NON

- Immobilier  OUI  NON

Quel est votre âge ?

Moins de 19 ans  40 à 59 ans

20 à 39 ans  Plus de 60 ans

Quelle est votre profession ?

### FACULTATIF

NOM ..... Prénom .....

Adresse .....

..... Téléphone .....

Questionnaire à envoyer AVANT LE 30 AVRIL 92 à "Vivre à Mennecey" - BP 18 - 91540 Mennecey

### BULLETIN D'ADHESION

Abonnement annuel 120 F

Cotisation annuelle 30 F

NOM ..... PRENOM .....

ADRESSE .....

.....

.....

.....

Bulletin à adresser avec un chèque de 150 F, libellé à l'ordre de "Association Vivre à Mennecey" - B.P. 18 - 91540 Mennecey

Les articles rédigés à la machine à écrire, identifiés et signés ainsi que les clichés publicitaires doivent parvenir à l'Association avant le 15 pour paraître dans le numéro du mois suivant. L'Association se réserve le droit de ne pas publier les articles qui ne seraient pas conformes à son éthique (indépendance - apolitisme et esprit amical).

## Entreprises, Commerçants et Services Publics... Aujourd'hui Walther Trowal...



- Chiffre d'affaires HT 50.000.000 F

- 43 emplois (non compris les 10 des Raccords Walther) dont 25 personnes habitant dans la région

- 317.850 F de Taxe Professionnelle payée à la commune (C'est bon pour tout le monde et cela mérite d'être connu).

Connaissez-vous la Smuritropie ? C'est une spécialité de cette entreprise, implantée depuis 1974 à Mennecey - une des premières de la commune - Chemin de Tournenfil, entre Matériaux Services et Créapole 1 ; la photo ci-jointe prise peu après l'installation montre qu'il n'y avait pas beaucoup de monde dans le secteur à cette époque. Bravo aux précurseurs !

M. Mazzoccoli qui dirige Walther Trowal - un vrai menneçois puisqu'il habite Mennecey sur le site de l'entreprise - nous décrit en quelques mots son entreprise.

Walther Trowal sarl est filiale du groupe allemand Walther installé à Wuppertal en Westphalie, célèbre par son curieux métro aérien. Ce groupe, spécialiste mondial de la " finition des surfaces " grâce à une technique de "vibro-abrasion", a également des usines en Grande-Bretagne et aux Etats-Unis.

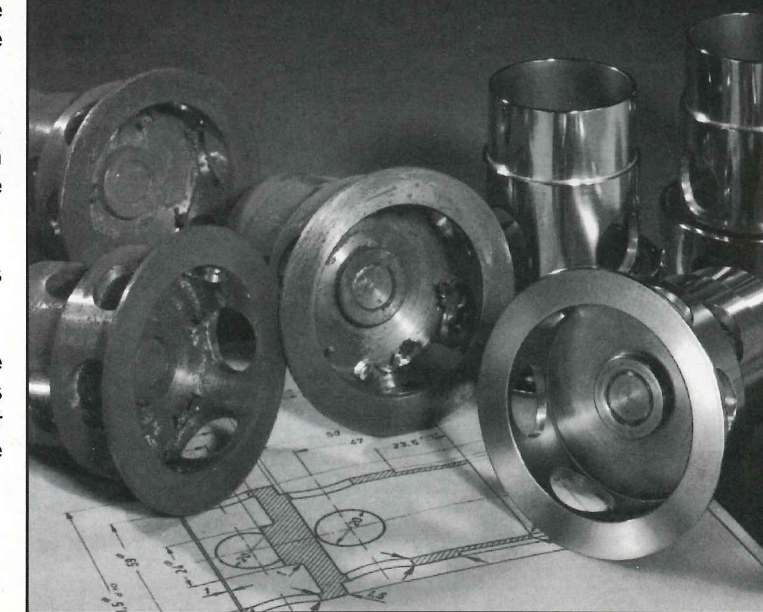
Walther Trowal fabrique des machines - et les abrasifs utilisés dans ces machines - pour le traitement des surfaces ainsi que des installations de traitement des rejets (suite logique du traitement précité) sous la marque Trowal-Pur et des raccords industriels de toutes natures ; les Raccords Walther ont d'ailleurs à Mennecey, à côté de Walther Trowal une petite usine distincte qui emploie une dizaine de personnes.

Walther Trowal est une entreprise qui, principalement, importe et distribue les produits du groupe made in Germany mais qui, aussi, fabrique un peu et réexporte même en Allemagne.

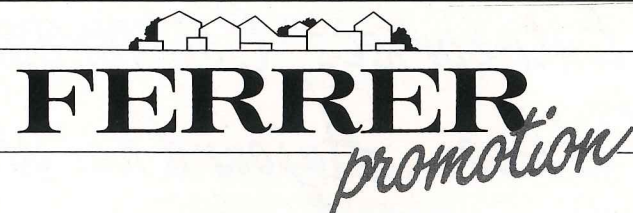
Actuellement l'entreprise s'agrandit ; nous lui souhaitons un heureux développement.

Au fait, la Smuritropie... c'est le traitement de surfaces de pièces fixées sur des broches tournantes et entraînées dans un lit d'abrasif, procédé qui permet un enlèvement de matière important donc un résultat de haute qualité (prothèses chirurgicales, aubes de turbine par ex.).

 walther trowal®



Les articles rédigés à la machine à écrire, identifiés et signés ainsi que les clichés publicitaires doivent parvenir à l'Association avant le 15 pour paraître dans le numéro du mois suivant. L'Association se réserve le droit de ne pas publier les articles qui ne seraient pas conformes à son éthique (indépendance - apolitisme et esprit amical).



## FERRER promotion

### Un promoteur pour Mennecy

Ferrer Promotion est un "petit promoteur", installé au Coudray-Montceaux depuis 1988 ; c'est une entreprise régionale bien adaptée au contexte local, qui connaît bien les aspirations des habitants de la région et dont les réalisations correspondent à leurs besoins. Son activité (10 millions de chiffre d'affaires) s'exerce dans les 5 ou 6 communes voisines y compris Corbeil. Mennecy est son terrain de prédilection et elle y a déjà réalisé des programmes d'habitation :

- la Grange aux Dimes, réhabilitation du plus vieil immeuble de la ville (origine dans les années 1500) située rue de l'Ormeteau ; les paysans venaient y payer la dime au clergé - 4 appartements.

- la Résidence du Petit Mennecy à l'entrée de la ville, avant le passage à niveau, de construction récente - 7 appartements, tous déjà vendus (la qualité, en période difficile, ça aide à vendre et c'est intéressant pour les acheteurs).

- et prochainement, la Résidence des Sablons, à la place de l'ancien bureau de poste rue de la Sablière; qui se souvient de ce petit - et vieillot - bureau de village ? - 2 immeubles avec 15 appartements.

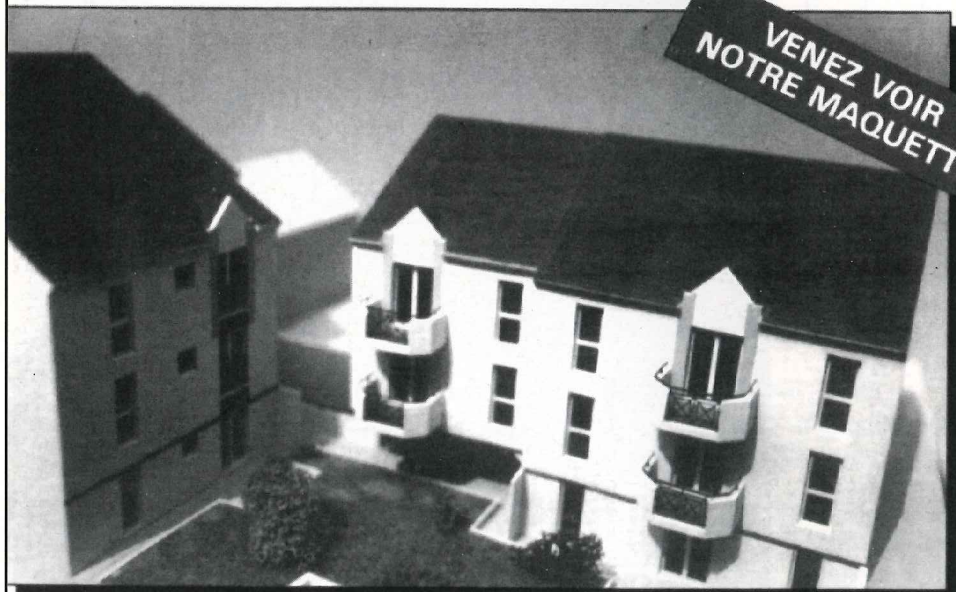
Vous trouverez ci-dessous une photo de la maquette et un descriptif sommaire. Livraison dans l'été 93.



UNE REALISATION DE 15 APPARTEMENTS, CONÇUE A L'ECHELLE HUMAINE, DE 2 ETAGES SEULEMENT.

### Votre appartement de Standing du Studio au 4 pièces

VENEZ VOIR  
NOTRE MAQUETTE



## La Résidence des Sablons En Centre Ville

- Une réalisation calme en centre ville
- Une architecture raffinée
- Des prestations de qualité
  - Installation électrique avec Label "Confort Plus".
  - Sanitaires de couleur dans la salle de bains avec faïence de couleur sur 1,60 m de hauteur.
  - Cuisine totalement équipée pour studio et 2 pièces (avec réfrigérateur, plaque chauffante, hotte aspirante, évier, four, meuble de rangement bas et haut).
- Parkings en sous-sol pour tous les appartements avec fermeture générale par porte motorisée.
- Réductions d'impôts pour investissement locatif.

**BUREAU DE VENTE**

☎ (1) 64 93 98 60

16, rue du Puits  
91830

**Le Coudray-Montceaux**

## Stade Nautique Départemental

Bd Charles de Gaulle

MENNECY

Horaires d'ouverture au public

### En périodes scolaires

Lundi	de 10 h à 20 h
Mardi	de 8 h 30 à 12 h et de 14 h 30 à 22 h
Mercredi	de 8 h 30 à 12 h et de 14 h 30 à 20 h
Jeudi	de 10 h à 20 h
Vendredi	de 8 h 30 à 12 h et de 14 h 30 à 22 h
Samedi	de 8 h 30 à 12 h et de 14 h 30 à 20 h
Dimanche	de 9 h 30 à 13 h et de 15 h à 19 h

### En périodes de vacances scolaires ( Toussaint - Noël - Février - Printemps)

Lundi	de 10 h à 20 h
Tous les autres jours, mêmes horaires qu'en période scolaire, mais ouverture à 9 h 30.	

### En période de vacances d'été

Lundi, mercredi, jeudi, samedi et dimanche	de 10 h à 20 h
Mardi et vendredi	de 10 h à 22 h

### TARIFS

#### Entrées individuelles :

Adultes .....	15,00 F
Enfants (- de 16 ans)	
Etudiants (carte étudiante)	
Militaires (appelés) .....	10,00 F

#### Abonnements :

10 entrées	Adultes .....	135,00 F
	Enfants .....	90,00 F
Annuels	Adultes .....	600,00 F
	Enfants .....	400,00 F

### CLUB FORME

Sauna - Spas	Individuels .....	45,00 F
	10 entrées .....	400,00 F
Bronzarium (séance de 20 mn)		
	La séance .....	50,00 F
	Les 5 séances .....	200,00 F
Leçons de natation (entrée non comprise)		
	Indiv. (20 mn) .....	50,00 F
	Collect. 10 séances.....	350,00 F

## Club Nautique Mennecois 91

Stade Nautique Départemental  
Boulevard Charles de Gaulle  
91540 MENNECY

Dans le cadre de la nouvelle Piscine Départementale, il est créé pour Mennecy et ses environs, un Club Nautique appelé :

### CLUB NAUTIQUE MENNEÇOIS 91

La pratique de la NATATION est ouverte à tous et toutes.

Si vous désirez adhérer au Club Nautique Mennecois, une permanence se tient à la piscine pour les adhésions, chaque lundi et vendredi de 18 h 30 à 19 h 30.

Cotisation pour les 9 ans et moins, au 15.09.92 .....	200,00 F
pour les plus de 9 ans .....	250,00 F

Les tarifs normaux seront appliqués à compter de la nouvelle saison sportive, soit le 16 septembre 1992.

Documents d'inscription :

- 2 photos d'identité
- Certificat médical de - 3 mois, pour aptitude à la pratique de la natation compétitive.
- 3 enveloppes timbrées avec adresse
- Un chèque de règlement, libellé à l'ordre du C.N.M. 91.



# WANTED

Chaque mois "Vivre à Mennecey" offrira à un groupe dont les membres se sont "perdus de vue", la possibilité de se retrouver avec joie.

## La classe U.S.A. 83

Nous commençons cette série avec la classe 83 de Michel Restier, professeur d'Anglais au collège de Mennecey qui a inauguré les premiers échanges avec les U.S.A. Nous lui laissons la parole :

*"Monsieur Berthe, principal du Collège de Mennecey, m'avait transmis une lettre d'un professeur Américain qui enseignait à Levittown dans l'état de New York.*

*C'est comme cela que tout a commencé... 24 élèves ont donc participé à ce stage avec un budget raisonnable grâce à l'aide de la municipalité et d'un sponsor (Harnois).*

*Le projet actuel, aidé en cela par "Vivre à Mennecey" serait de nous retrouver avec conjoints et conjointes bien sûr (certains ont déjà trouvé l'âme soeur) afin de parler du passé, revoir films, photos et aussi évoquer le présent.*

*Je garde un si bon souvenir de ces élèves, ils s'appréciaient entre eux, ce serait une soirée merveilleuse.*

*J'ai revu certains, mais d'autres seront plus difficiles à retrouver. A vous de jouer ! Je pense que deux ou trois seront "un problème à résoudre"... Où sont-ils ?*



*Tenez-moi au courant, des précisions vous seront données ultérieurement quant à la date et modalités...*

*Je compte sur vous, rien n'est impossible, commencez dès aujourd'hui, surtout pour Lionel Pages notre passionné de Rythm n'blues, Laurence Josefiak, Marie-Laurence Marchand et d'autres qui semblent avoir quitté la région".*

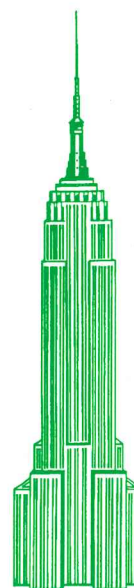
*SVP : Me joindre directement au collège.*

*Bien cordialement...*

### Liste des 24 élèves :

Lionel Achard, Florent Baudère, Jérôme Binachon, Pascale Blanckaert, Isabelle Cachia, Philippe Cote, Philippe Desfontaine, Nathalie Duballe, Isabelle Dubois, Armelle Dumas, Pierre Fouassier, Nathalie

Fourmy, Xavier Gaucher, Nathalie Gautherot, Jean-Philippe Goix, Pascal Grégoire, Cécile Groeninck, Laurence Jozéfiak, Sylvie Lefébure, Marie-Laurence Marchand, Lionel Pages, Eric Perret, Christophe Picco, Armelle Harnois.



Si vous aussi vous souhaitez retrouver les "anciens" d'un groupe, d'une classe etc...  
Envoyez la photo au journal avec une lettre de motivation...